



foto n. 2 – facciata ovest del fabbricato



foto n. 3



foto n. 5 – centrale termica comune



foto n. 6 – cortile comune con tettoia



foto n. 7 – accesso



foto n. 8 – area scoperta



foto n. 22 – accesso al lotto 2



foto n. 23 – ingresso del lotto 2

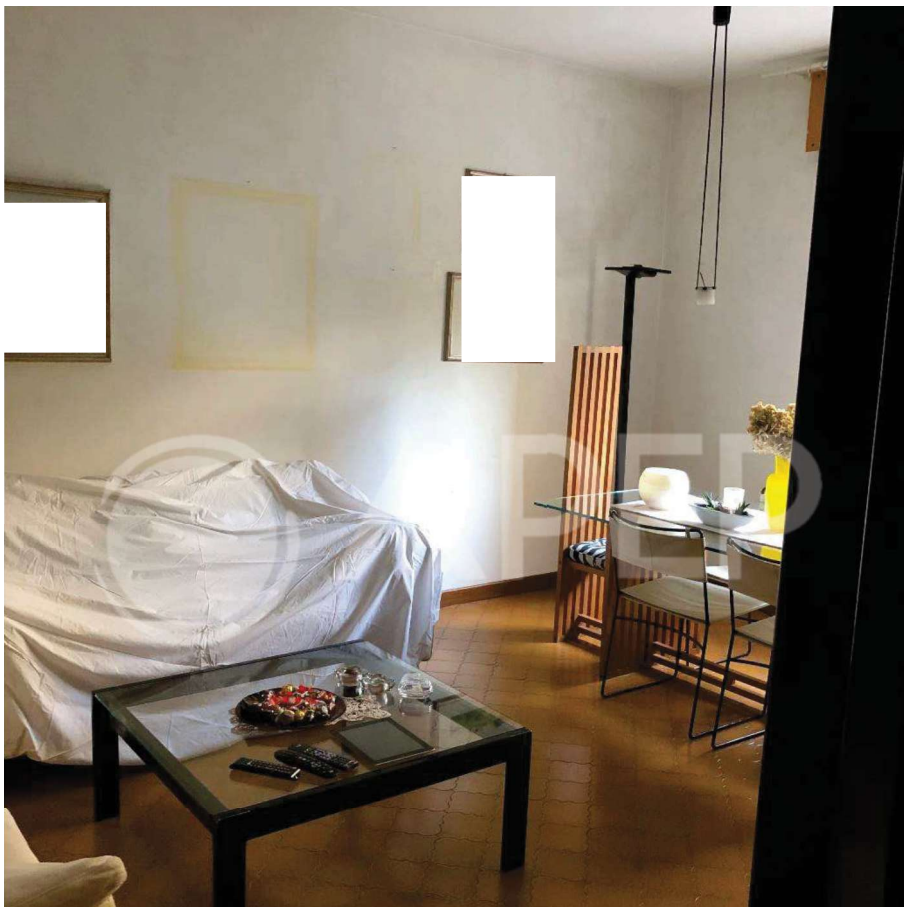


foto n. 24 – soggiorno del lotto 2



foto n. 25 – corridoio del lotto 2



foto n. 26 – cucina del lotto 2



foto n. 27 – camera del lotto 2

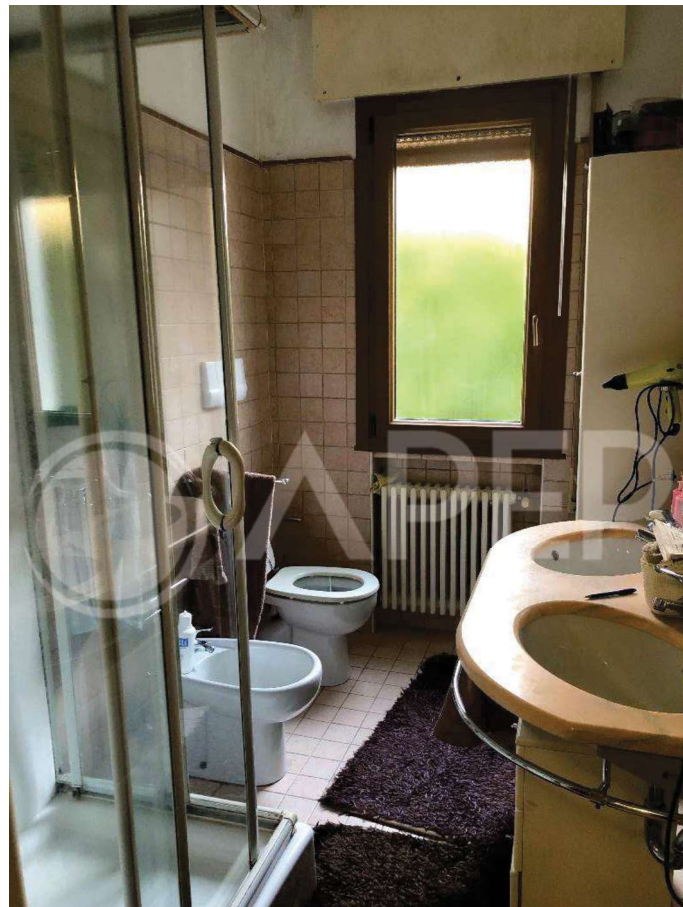


foto n. 28 – bagno del lotto 2