

VENDITE - VALUTAZIONI - LOCAZIONI



— AGENZIA IMMOBILIARE DAL 1971 —



COSTRUENDE BIFAMILIARI

VICENZA - VERSANTE NORD

LA TUA NUOVA ABITAZIONE IN CLASSE A4

Sono iniziati i lavori per la realizzazione di 2 eleganti Villette Bifamiliari in posizione interna a Strada Postumia a Vicenza, a 10 minuti dal centro storico e prossima al casello autostradale.



DISPOSIZIONE

PIANO TERRA

Zona giorno molto luminosa grazie all'ampia porta finestra che permette l'accesso diretto al giardino.

E' composta da:

- soggiorno open space con cucina a vista,
- bagno finestrato,
- lavanderia e garage doppio in larghezza, collegati internamente alla zona giorno.

PIANO PRIMO

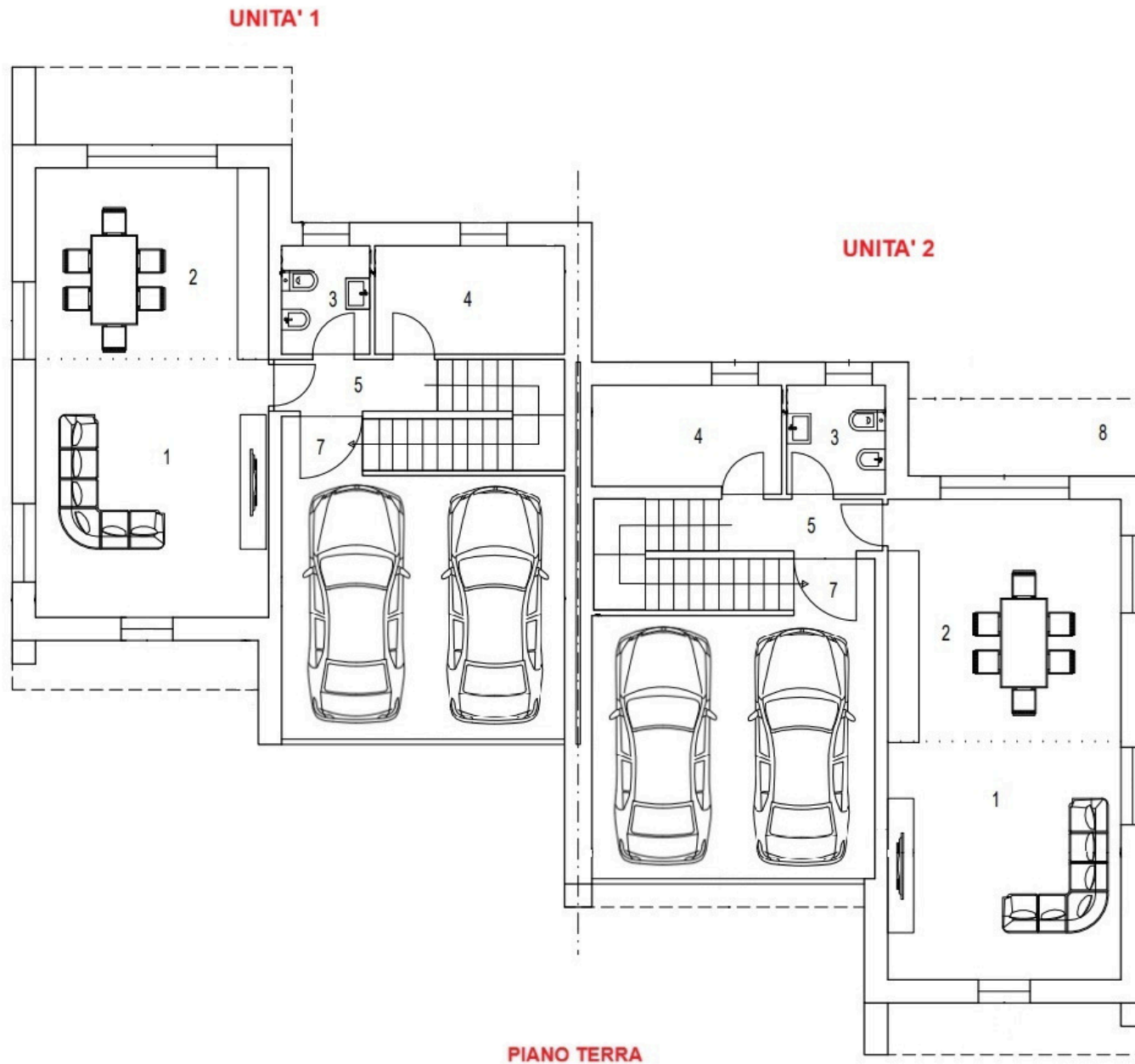
Zona notte composta da:

- camera padronale completa di cabina armadio, che può essere il 3° bagno (già predisposto),
- altre due camere matrimoniali,
- secondo bagno finestrato.

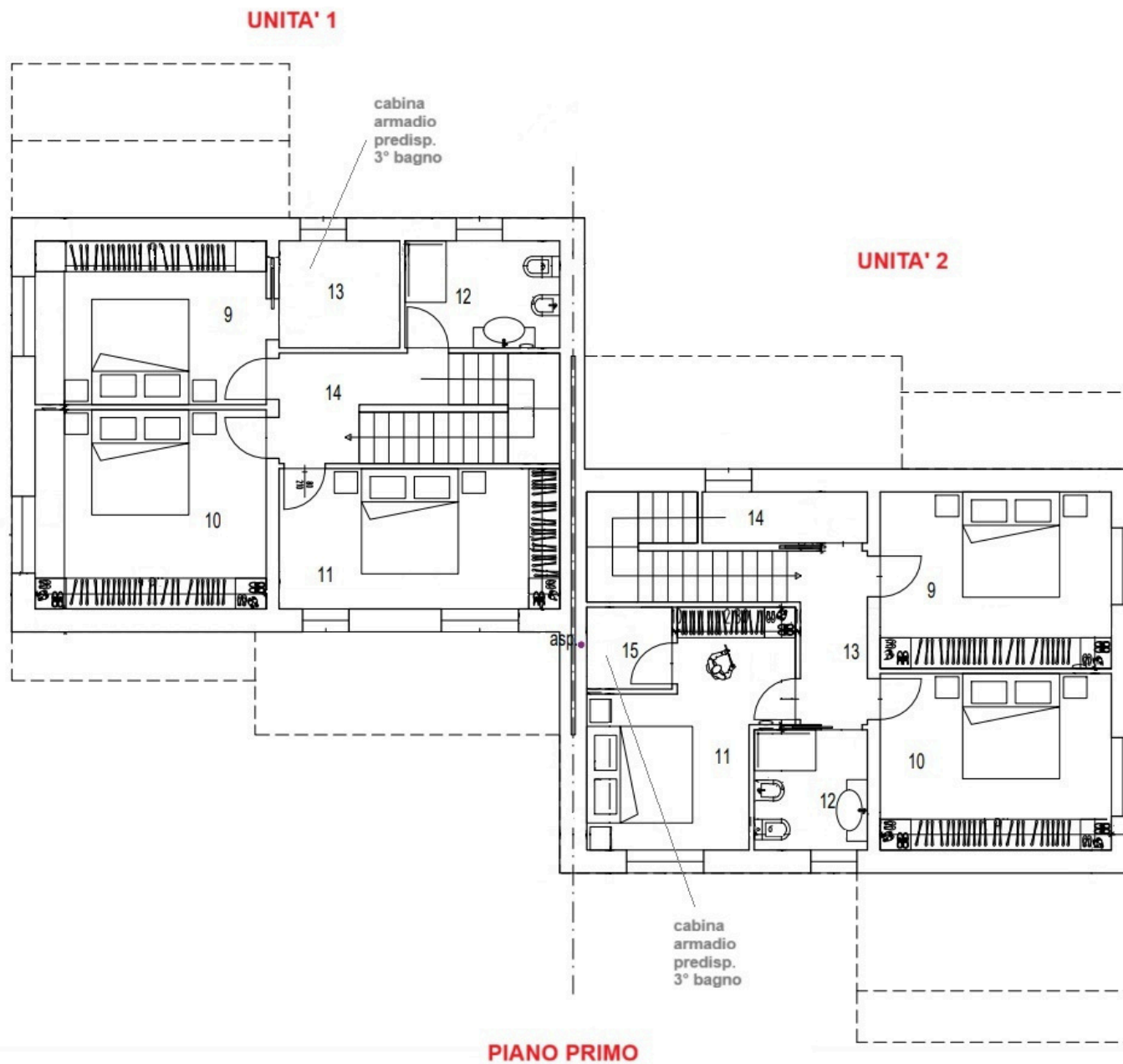
SPAZI ACCESSORI

- portico
- giardino esclusivo
- posto auto

PLANIMETRIE PIANO TERRA



PLANIMETRIE PIANO PRIMO



PERCHÉ ACQUISTARE QUESTE SOLUZIONI?

- Spazi indipendenti, pensati per la vita moderna
- Giardino privato per il tuo relax all'aria aperta
- Consegna chiavi in mano
- Classe energetica A4 per il tuo massimo confort



PREZZI DA € 420.000 A € 450.000

CONTATTACI SENZA IMPEGNO!

 **Agenzia Vicenza**

Via Legione Antonini, 146 - Vicenza

 0444 963900 -  marchetti@agenziavicenza.it



VENDITE - VALUTAZIONI - LOCAZIONI



— AGENZIA IMMOBILIARE DAL 1971 —