

RESIDENZA VIA
SAN BERNARDO

Cassina Nuova di Bollate (MI)

Capitolato generale di vendita

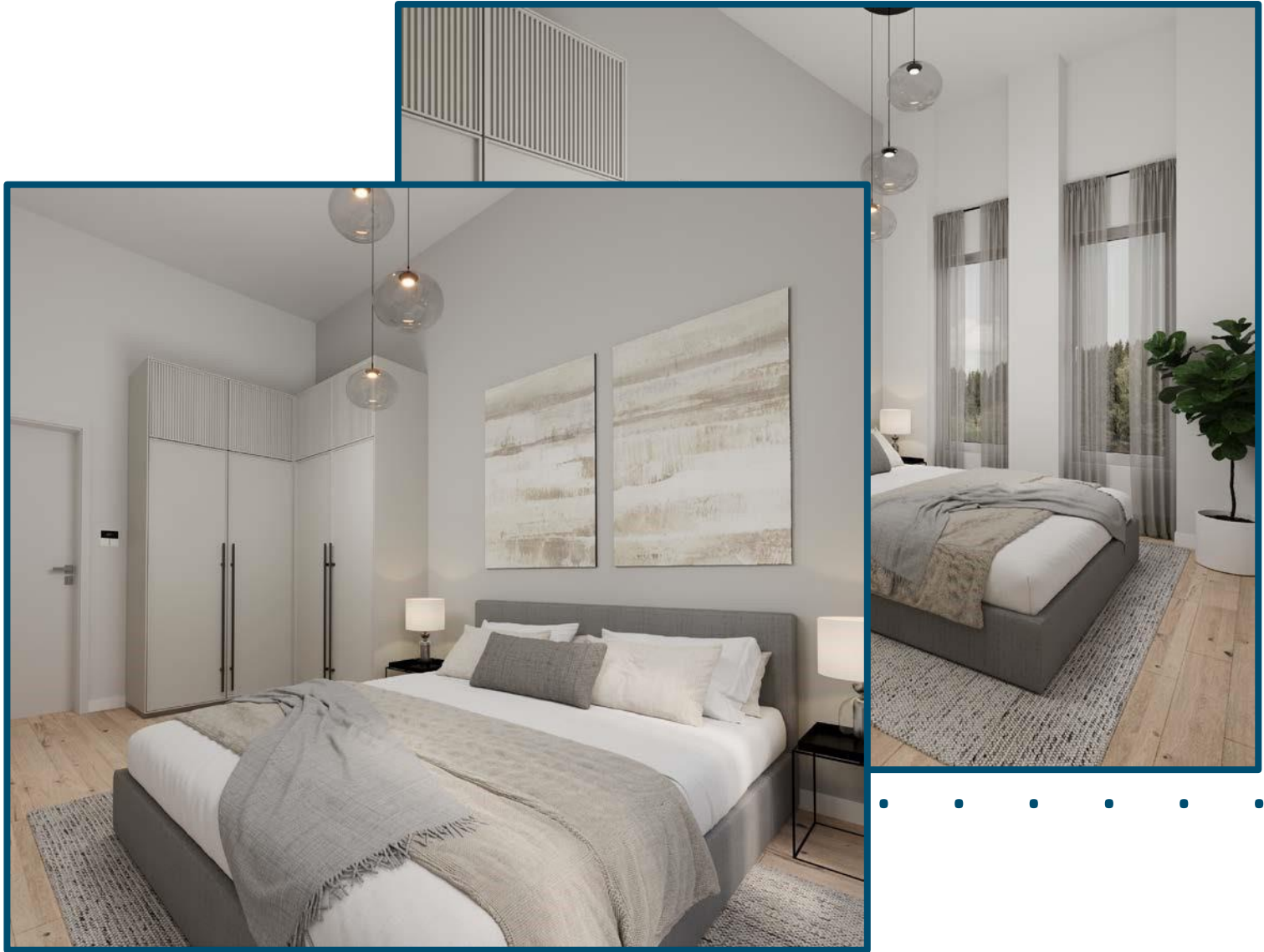


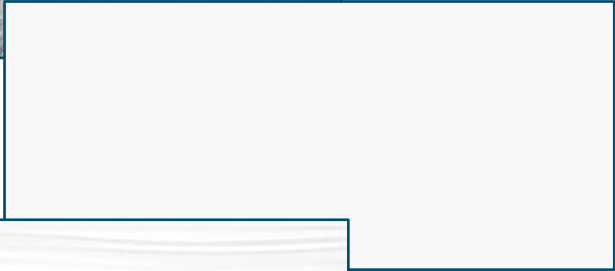
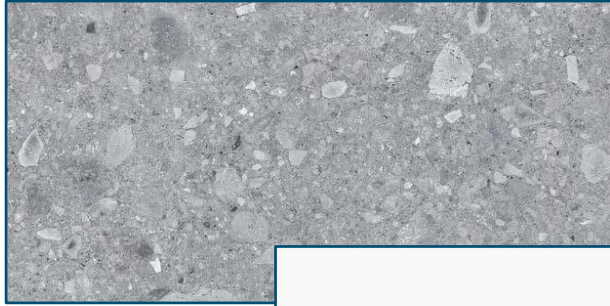
• Sommario

PREMESSA	2
RENDER	3
PAVIMENTI E RIVESTIMENTI	5
PORTE INTERNE	7
SERRAMENTI	8
SANITARI	9
IMPIANTI	10









I rivestimenti dei bagni saranno di n.2 tipologie:

- Rivestimento doccia in gres porcellanato grigio opaco effetto ceppo dim. 120x60 cm (h. 240 cm)
- Rivestimento pareti bagno (h. 120 cm)
- piastrelle in gres porcellanato dim. 80x30 cm, alternato a piastrelle in gres porcellanato
- colore bianco o similare a scelta.



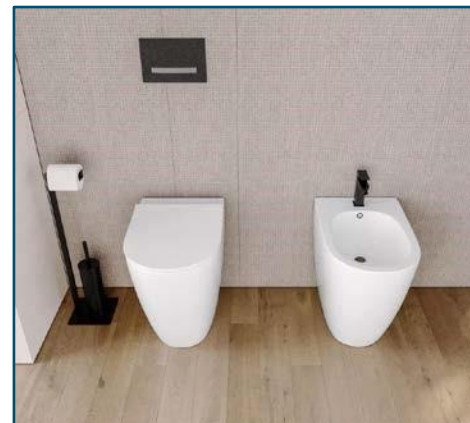
- Sanitari

Per ogni appartamento, l'impianto idro-sanitario sarà composto da una rete di adduzione e distribuzione dell'acqua completa dei relativi accessori (contatori, riduttore di pressione, rubinetti d'intercettazione, valvole, ecc..), da produttori di acqua calda sanitaria, quale caldaia a condensazione, apparecchi igienicosanitari e rubinetteria delle marche più note, ed infine reti di scarico.



Composizione bagno:

- Sanitari filo muro in ceramica colore bianco;
- Mobile lavabo sospeso, in legno della misura 70 cm in rovere o simile, con lavabo integrato in resina o ceramica, completo di specchio;
- Piatto doccia effetto pietra in marmoresina;
- Rubinetteria set miscelatori lavabo + bidet + doccia a incasso acciaio oppure color nero o simile;
- Termoarredi: sarà effettuata la fornitura e posa in opera termoarredi elettrico in entrambi i bagni.



• Impianti

Tutti gli impianti presenti nell'appartamento sono nuovi e corredati di certificato di conformità.

- IMPIANTO DI RISCALDAMENTO: sarà con caldaia a condensazione per riscaldamento, più acqua sanitaria;
- I riscaldamenti saranno realizzati con pannelli radianti a pavimento, completi di collettori e quant'altro necessita all'esecuzione dei lavori a regola d'arte;
- IMPIANTO ELETTRICO: interruttori tipo Bticino placca e frutti colore nero o bianco, con punto elettrico esterno per servizio giardino per entrambe le facciate
- IMPIANTO DI CLIMATIZZAZIONE: prevista la predisposizione per impianto dual split



