

Rinnova.mi Srl
IMPRESA EDILE

CAPITOLATO

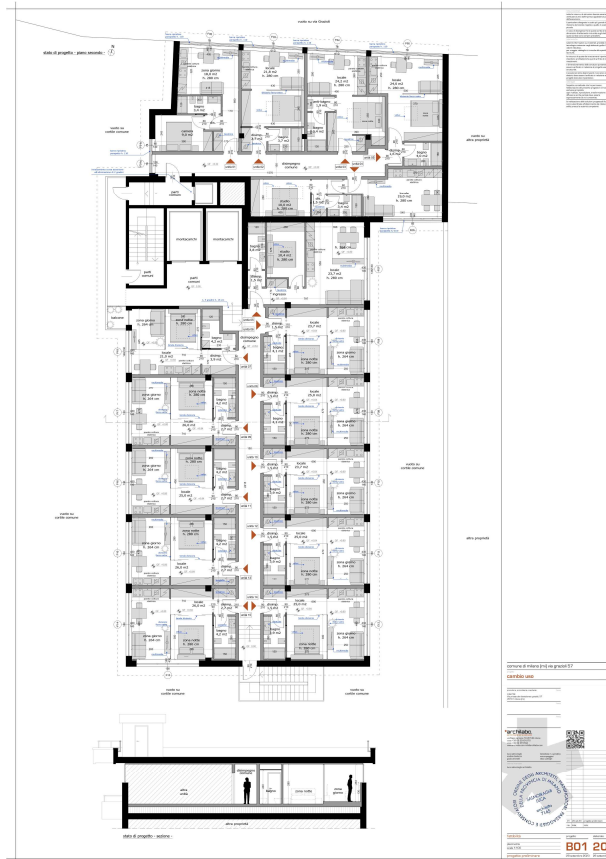
Via Grazioli 57



STATO DI PROGETTO

Committente: Rinnova.Mi srl

Indirizzo: Via Grazioli 57, Milano



INDICE

1. PORTE

1.1 Porte interne

2. PAVIMENTI

2.1 Pavimenti e rivestimenti

2.2 Battiscopa

3. OPERE TERMO-IDRICHE

3.1 Impianto meccanico e idrico

3.2 Wc e Bidet

3.3 Rubinetteria

3.4 Placca WC

3.5 Piatto Doccia

3.6 Soffione doccia e doccetta

3.7 Scaldasalviette

4. Placche di comando

4.1 Biticino Matix go



PORTE

1.1 Porte interne

Saranno fornite e posate in opera porte interne Contractdoor o similari, in tamburato con rivestimento laminato antigraffio colore bianco e ferramenta cromo satinato. Ove previsto dal progetto, saranno fornite sia porte interne a battente che pannelli scorrevoli a muro entro telai tipo Scrigno con la stessa foggia e finitura. La misura delle porte sarà generalmente di 80x210; quelle dei bagni potranno essere 80x210 o 70x210.



1.2 Porte blindate

Saranno fornite e posate in opera porte Blindate 90x210, marca Porte Blindate, modello Wood, classe 3, con doppio cilindro Europeo e Telaio in acciaio zincato.





PAVIMENTI E
RIVESTIMENTI

2.1 Pavimenti e rivestimenti bagni e pavimento appartamento proposta 1

I pavimenti dell'intero appartamento saranno realizzati in piastrelle effetto legno di grès porcellanato, formato 20x120 o 20x60 in base alla configurazione degli appartamenti stessi. I rivestimenti dei bagni saranno realizzati in piastrelle di grès porcellanato effetto marmo lucido, formato 60x120, mentre nella parti comuni sarà utilizzato un gres porcellanato Ragno collezione Rewind, formato 60x60 (sp. 2cm), XT20 R11. I rivestimenti saranno posati con collante bicomponente con l'inserimento di distanziatori minimi e stuccature in tinta.



Keradom
effetto
marmo
60x120



Granito
Forte
Vancouver
20x120



Frassinoro
Bali Rover
20x60



Ragno
Rewind
XT20 60x60



Montreal Bianco 20x121 RETT.



2.2 Battiscopa

Verrà fornito e posato un battiscopa in legno stonato o squadrato color bianco h. 8 cm.



OPERE
TERMO-IDRICHE



3.1 Impianti meccanici e idrici

Il rinnovamento dell'impianto meccanico e idrico comprenderà:

- Esecuzione di nuovi scarichi ed alimentazione idrica (calda e fredda) per blocchi cucina e/o locali cucina;
- Esecuzione di nuovi scarichi tipo Geberit e alimentazione idrica (calda e fredda) per i locali bagno con: wc, bidet, lavabo, doccia;
- Esecuzione di scarico ed alimentazione per attacco lavatrice;
- Per l'acqua calda sanitaria e la climatizzazione sarà installato il MultiproTink, bollitore in pompa di calore in grado di scaldare 190L di acqua calda sanitaria.

IDEMA
Climatizzatori d'aria
www.idemaclima.it

REV.2
SISTEMI AEROTERMICI
ELETTRICI

Linea Residenziale | **SISTEMA MULTI PRO**

The advertisement features a central cutaway illustration of a modern three-story house. The top floor shows a bedroom with a bed and a bathroom. The middle floor shows a living area with a sofa and a dining table. The bottom floor shows a kitchen and another living area. To the left of the house is a large outdoor air conditioning unit. To the right is a schematic diagram of the 'SISTEMA MULTI PRO' system, showing a central outdoor unit connected to three indoor units (two ceiling-mounted and one wall-mounted) and a vertical water tank (boiler) that feeds into a hot water tap. The diagram uses blue lines for refrigerant pipes and red lines for water pipes.

3.2 Wc e Bidet

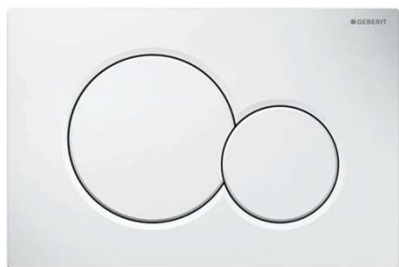
Nei bagni i sanitari Ceramiche Dolomite modello Mirto (vaso e bidet) saranno di tipo a terra filomuro, in ceramica di colore bianco. Il vaso avrà la chiusura di tipo softclose.

3.3 Rubinetteria

La rubinetteria sarà della Daniel collezione *Reflex in fin A*.

3.4 Placca Wc

La placca wc sarà Geberit *Sigma 01*, colore bianco con doppio tasto di dimensione 24x16 cm o simili.



3.5 Piatto doccia

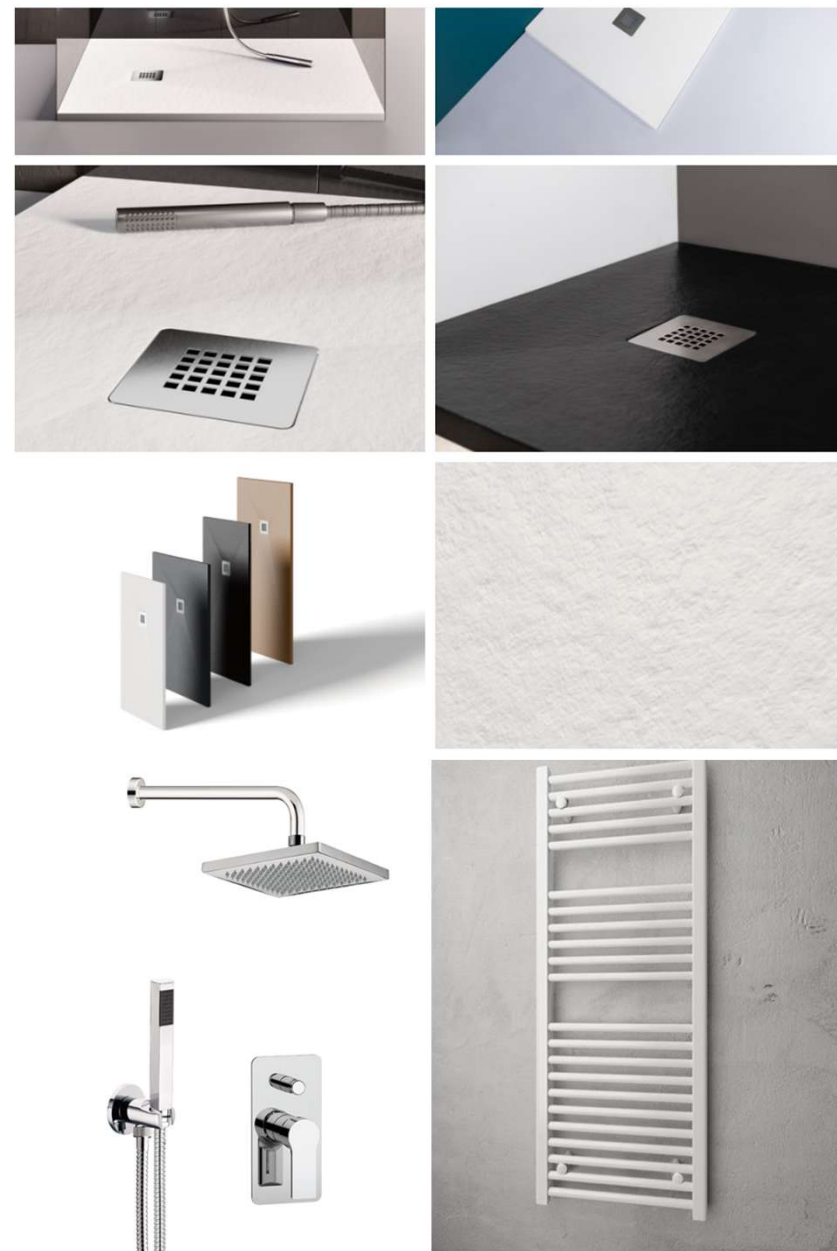
Il piatto doccia Brand Ponsi rubinetterie, modello Stone, in resina effetto pietra colore bianco .

3.6 Soffione doccia e doccetta

Il soffione doccia sarà della stessa linea della rubinetteria
La colonna doccia sarà incassata con soffione e doccino.

3.7 Scaldasalviette

Verranno installati in corrispondenza dei bagni degli scaldasalviette DeLonghi o Lazzarini o similari in alluminio color bianco. (elettrici)



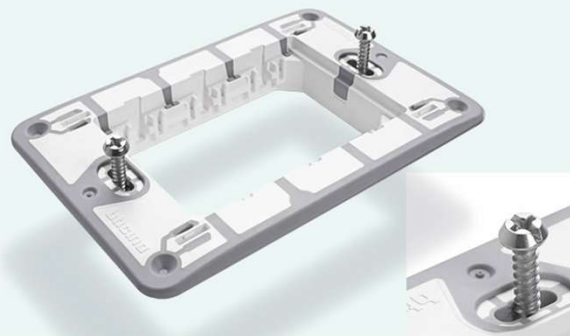
4. Placche di comando

4.1 Biticino Matix go

Saranno applicate come placche di comando le Biticino Matix go bianche, progettate per dare vita ad un programma integrato, versatile e funzionale, intelligente, sostenibile e universale. È un crescendo di innovazione il cui risultato è un insieme di dispositivi integrati che rispondono ad ogni esigenza impiantistica, capace di farti lavorare sempre in modo agile, risparmiando tempo.

PERFORMANTE

MatixGO presenta innumerevoli innovazioni per rendere il tuo lavoro più semplice e soddisfare ogni caso d'uso.



RESIDENZIALE



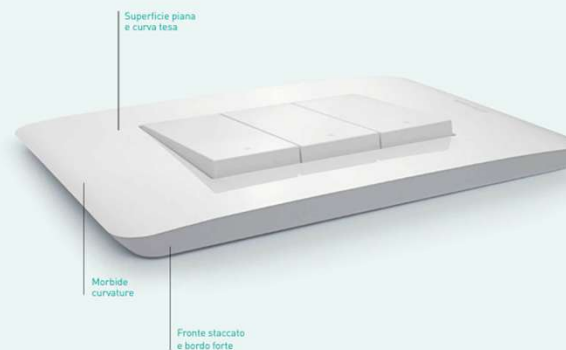
Placca 3 moduli bianca con comando retroilluminato e presa P40 flat per un ambiente residenziale dove è richiesta estetica, stile e design.



LO STILE

Minimalismo delicato in una forma estetica distintiva.

Lo stile sottolinea il DNA di BTicino. Una forma con un disegno preciso e dolce ma con un linguaggio dinamico. La vista laterale ne esalta il carattere distintivo evidenziando un caratteristico sottosquadra che crea separazione dal muro.



Finitura bianca con comandi basculanti



Disponibile con i tradizionali comandi basculanti, si coniuga perfettamente con ogni ambiente.

Installabile in ogni contesto, residenziale, terziario, ambienti di lavoro o ospedaliero, è la soluzione con l'estetica più neutra e facilmente adattabile. La superficie risulta lucida e perfettamente liscia.

Rinnova.MI Srl

Sede legale e Operativa:

Via Bisceglie 91/7, 20152 MILANO

P.IVA : 11561250967

SDI: M5UXCR1

PEC: srlrinnovami@pec.it

Email: rinnova.micostruzionisrl@gmail.com

Rinnova.mi Srl
IMPRESA EDILE