



LELOGGE

MARTESANA

La nuova iniziativa è concepita per coniugare efficacemente modernità e sostenibilità.

Inserita in un'area di Milano in fase di profonda trasformazione, a poca distanza dal verde del Parco Lambro e dal Naviglio Martesana con la sua ciclabile; in comoda connessione con la Città. Il progetto comprende due edifici: uno fronte strada e uno interno, articolato su tre corpi scala di cinque piani fuori terra, per un totale di 37 appartamenti, con tagli dal bilocale al quadrilocale e attici all'ultimo piano. Completano il complesso 34 box, una postazione di ricarica elettrica e 31 cantine. Al piano terra sono previsti spazi comuni, tra cui l'accesso condominiale, area delivery, locali per biciclette e passeggini, oltre a un ampio giardino condominiale. Il piano interrato ospita box, locali tecnologici e cantine.

Dal punto di vista architettonico, il progetto valorizza la forma allungata del lotto distribuendo i volumi in modo equilibrato: l'edificio su strada dialoga con il contesto urbano esistente, mentre quello interno è frammentato per ridurre l'impatto e richiamare la tradizionale morfologia della cortina milanese. I due corpi sono collegati da un sistema di pensiline e pilotis che accompagnano agli spazi comuni e al giardino alberato. Le facciate, dai toni chiari e caldi, sono arricchite da inserti listellati e da grandi logge pensate come veri spazi abitabili all'aperto. Il complesso sarà dotato di impianto fotovoltaico condominiale, predisposizione per la ventilazione meccanica controllata, riscaldamento a pavimento e sistemi efficienti per il raffrescamento estivo. È previsto il raggiungimento della classe energetica A.



I serramenti esterni saranno in PVC colore grigio all'esterno e bianco di massa all'interno. Cerniere e maniglie saranno di tipo pesante.

Gli avvolgibili saranno in alluminio coibentato con guide di scorrimento silenziate e motorizzate.

I portoncini di ingresso degli appartamenti, saranno di tipo blindato (cl. 3) Ditta Torterolo serie Crome TR 651 o similari di pari qualità e analoghe caratteristiche e valore, rifiniti sui due lati con pannelli in legno colore a scelta della D.L. misura 90x210 cm.

Le porte interne alle unità saranno ad anta a battente, piano tamburato impiallacciato sulle due facce con pannello laminato bianco o effetto venato, telaio e mostre in legno laminato bianco o effetto venato, ditta Dierre, serie ISY, Betrolotto Collezione Effetto Legno.





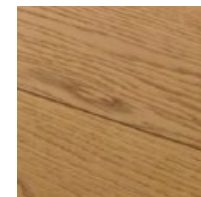


PARQUET
zona notte e
corridoio

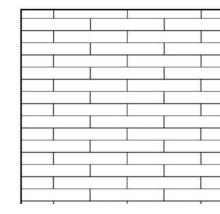
Parquet Rovere

FORMATI:

Larg. 80/100 mm
Lung. 700/1000 mm
Sp.10 mm



POSA:
A correre



POSA DRITTA

Zoccolino

Colorazione rovere o iroko



GRES serie
**PROGRESS
DUST**

zona cucina e
bagni

Serie
PROGRESS

FINITURA
Cemento

FORMATI:
30 x 60 cm

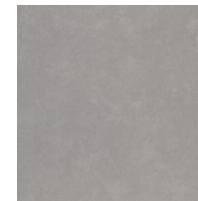
Serie
DUST

FINITURA
Cemento

FORMATI:
30 x 60 cm



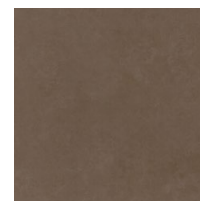
BEIGE



ANTHRACITE



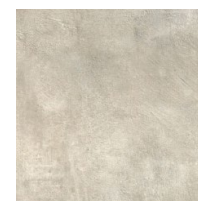
GRAY



HALZENUT



WHITE



CREAM



PEARL



SMOKE



GRES serie
**PROGRESS
DUST**

Serie
PROGRESS

FINITURA
Cemento

FORMATI:
30 x 60 cm

Altezza rivestimento
H.2,10 m

Serie
DUST

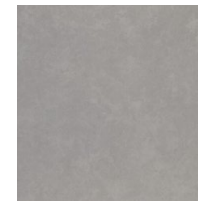
FINITURA
Cemento

FORMATI:
30 x 60 cm

Altezza rivestimento
H.2,10 m



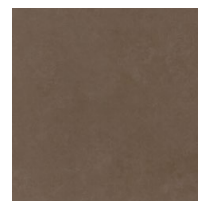
BEIGE



ANTHRACITE



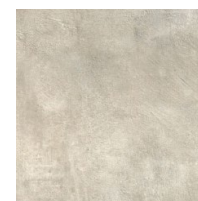
GRAY



HALZENUT



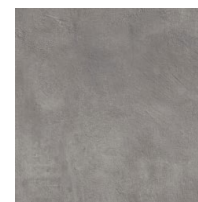
WHITE



CREAM



PEARL



SMOKE



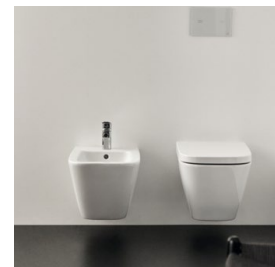
Ideal Standard Serie
I life B

Serie i life.B:
Vaso e bidet
a parete sospeso.
Finitura bianco lucido.

Serie i life.B
Lavandino sospeso.
Finitura bianco lucido.

Serie Ultra Flat s:
Piatto doccia appoggio.
70 x 90 cm
80 x 80 cm
Finitura bianco.

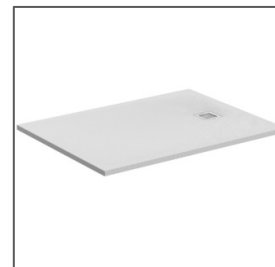
Serie Connect:
Vasca rettangolare .
Finitura bianco lucido.
Dimensioni 70 x 170 cm



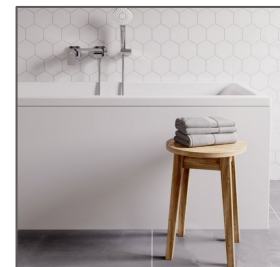
I life.B



I life.B



Ultra flat S



Connect



Scaldasalviette
elettrico



Ideal Standard Serie
CERAMIX

Serie CERAMIX
Rubinetterie lavabo, bidet.
Monocomando doccia.
Finitura Nichel Spazzolato.



CERAMIX



CERAMIX



CERAMIX



DIERRE Serie
ISY
BERTOLOTTO Serie
EFFETTO LEGNO

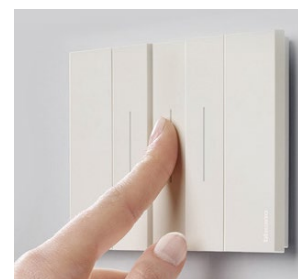
PORTE A BATTENTE

FINITURA:
Bianco o effetto legno.





- L'alloggio sarà fornito di impianto domotico tipo smart Bticino
- Gli alloggi saranno dotati di videocitofono vivavoce con monitor a colori o analoghe caratteristiche collegato al sistema domotico di alloggio.
- Gli alloggi saranno dotati della predisposizione di un futuro impianto di antintrusione/allarme costituito da rilevatori volumetrici interni all'appartamento.
- L'edificio sarà dotato di infrastrutture in fibra per garantire i servizi di comunicazione dati ad alta velocità.
- All'interno dell'appartamento saranno installati adeguati ventilconvettori di tipo idronico a parete per la climatizzazione estiva con alimentazione derivata dal modulo di contabilizzazione; zona giorno (soggiorno e cucina), zona notte.





Tutta la documentazione grafica e testuale è puramente illustrativa e non costituisce vincolo contrattuale. Classe energetica A

Abitare co.

