

IMMOBILIARE "LE ALLODOLE" S.R.L.

- SEDE IN MILANO -

VARIANTE AL PROGETTO PER LA COSTRUZIONE DI UN FAB-  
BRICATO IN ANNONE BRIANZA

- TAVOLE DI CALCOLO SUPERFICI E CUBATURA -

COMUNE DI ANNONE BRIANZA  
COMMISSIONE EDILIZIA

Seduta del - 5 MAG. 1984

MEMBRI

IL PRESIDENTE

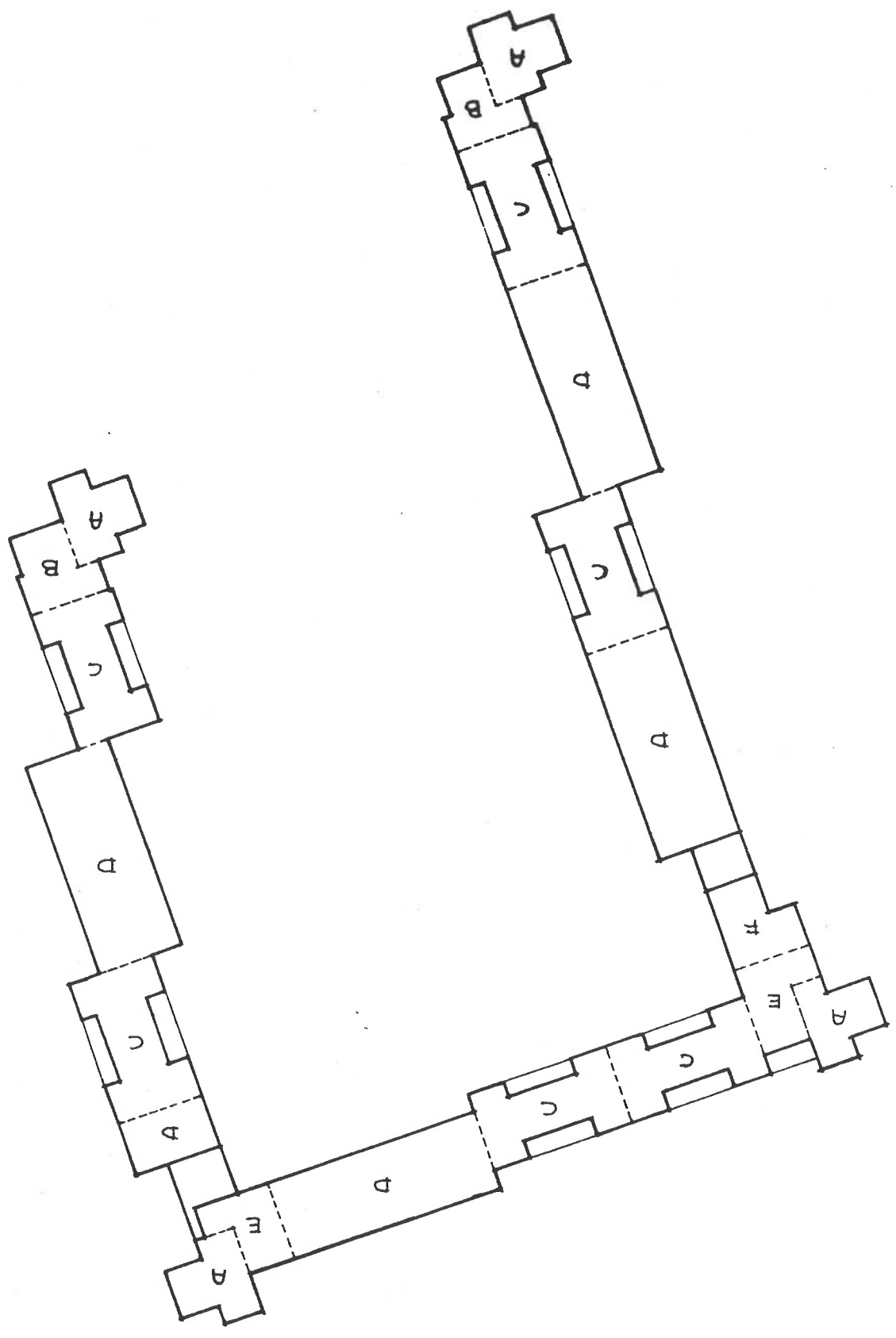
*[Handwritten signatures of members]*  
Franco Mattome

*[Handwritten signature of the president]*

STUDIO TECNICO  
Geom. A. ROBERTO EVASI  
P.za Manzoni, 11 - Tel. 576587

OGGONO

*[Handwritten signature]*



CORPI A+B

SUPERFICIE AL PIANO TERRA

$$(9.70 \times 11.50) \times 2 \dots\dots\dots = \text{mq.} 223.10$$

deduzioni;

$$(6.40 \times 0.50) + (3.30 \times 4.50) -$$

$$+ (1.50 \times 3.20) + (2.80 \times 1.40) -$$

$$+ (2.50 \times 3.90) + (0.60 \times 2.40) = \text{mq.} 37.96 \times 2 = \text{mq.} 75.92$$

---

$$\text{mq.} 147.18$$

VOLUME

$$\text{mq.} 147.18 \times (2.70 + 0.10) = \dots\dots\dots \text{mc.} 412.10$$

SUPERFICIE PRIMO PIANO

$$(10.40 \times 12.60) \times 2 \dots\dots\dots = \text{mq.} 262.08$$

deduzioni;

$$(7.10 \times 1.30) + (4.00 \times 4.50) -$$

$$+ (2.20 \times 3.50) + (3.10 \times 1.40) -$$

$$+ (4.60 \times 2.50) + (0.60 \times 2.30) = \text{mq.} 52.15 \times 2 = \text{mq.} 104.30$$

---

$$\text{mq.} 157.78$$

VOLUME

$$\text{mq.} 157.78 \times (2.70 + 0.30) = \dots\dots\dots \text{mc.} 473.34$$

$$\text{VOLUME TOTALE CORPI A+B} = \text{mc.} 412.10 + 473.34 = \text{mc.} 885.44$$

CORPO A+E

SUPERFICIE AL PIANO TERRA

$$(10.00 \times 10.20) = \dots = \text{mq. } 102.00$$

deduzioni;

$$(2.80 \times 3.70) + (1.50 \times 3.20) -$$

$$+ (3.30 \times 1.40) + (2.80 \times 3.80) -$$

$$+ (0.20 \times 1.00) = \dots = \text{mq. } 30.62$$

---

$$\text{mq. } 71.38$$

VOLUME

$$\text{mq. } 71.38 \times (2.70 + 0.10) = \dots \text{mc. } 199.86$$

SUPERFICIE PRIMO PIANO

$$(10.70 \times 10.50) = \dots = \text{mq. } 112.35$$

deduzioni;  $(140 + 180 + 100)$

$$\textcircled{2.20} \times 3.50 + \textcircled{4.20} \times 3.10 -$$

$$\textcircled{1.00 + 1.80} + (2.80 \times 1.00) + (0.20 \times 1.00) -$$

$$+ \textcircled{3.50} \times 1.40 + \textcircled{3.70} \times \textcircled{2.10} = \dots = \text{mq. } 36.39$$

*balcone*

$(350 - 140)$

---

$$\text{mq. } 75.96$$

VOLUME

$$\text{mq. } 75.96 \times (2.70 + 0.30) = \dots \text{mc. } 227.88$$

$$\text{VOLUME TOTALE CORPO A+E} = \text{mc. } 199.86 + 227.88 = \text{mc. } 427.74$$

CORPO A+E+F

dove 8.40 è la lunghezza del muro perimetrale interno - la misura è svolta sopra 9.40 anziché 8.40

SUPERFICIE AL PIANO TERRA ✓

$(10.20 \times 16.60) + (8.40 \times 0.20) = \dots\dots\dots = \text{mq. } 171.00$

deduzioni;

$(6.10 \times 3.20) + (6.20 \times 3.80) -$   
 $+ (1.60 \times 0.20) + (1.40 \times 3.30) -$   
 $+ (1.50 \times 3.20) + (1.70 \times 3.50) -$   
 $+ (1.00 \times 3.70) = \dots\dots\dots = \text{mq. } 62.47$

---

mq. 108.53

VOLUME

$\text{mq. } 108.53 \times (2.70 + 0.10) = \dots\dots\dots \text{mc. } 303.88$

SUPERFICIE PRIMO PIANO ✓

come sopra (8.40 anziché 9.40)

$(10.50 \times 17.30) + (8.40 \times 0.80) = \dots\dots\dots = \text{mq. } 188.37$

deduzioni;

$(6.40 \times 3.20) + (6.20 \times 4.10) -$   
 $+ (0.20 \times 1.60) + (1.40 \times 3.10) -$   
 $+ (3.50 \times 2.20) + (0.90 \times 3.70) -$   
 $+ (2.50 \times 3.50) = \dots\dots\dots = \text{mq. } 70.34$

---

mq. 118.03

VOLUME

$\text{mq. } 118.03 \times (2.70 + 0.30) = \dots\dots\dots \text{mc. } 354.09$

VOLUME TOTALE CORPO A+E+F = mc. 303.88 + 354.09 = mc. 657.97

CORPI C

SUPERFICIE AL PIANO TERRA

$$(12.00 \times 7.20) \times 6 \dots\dots\dots \text{mq.} 518.40$$

deduzioni;

$$(5.80 \times 1.50) + (5.80 \times 1.40) = \text{mq.} 16.82 \times 6 = \text{mq.} 100.92$$

---

$$\text{mq.} 417.48$$

VOLUME

$$\text{mq.} 417.48 \times (2.70 + 0.10) = \dots\dots\dots \text{mc.} 1168.94$$

SUPERFICIE PRIMO PIANO

$$(12.00 \times 8.00) \times 6 \dots\dots\dots \text{mq.} 576.00$$

deduzioni;

$$(5.80 \times 2.00) + (5.80 \times 1.40) = \text{mq.} 19.72 \times 6 = \text{mq.} 118.32$$

---

$$\text{mq.} 457.68$$

VOLUME

$$\text{mq.} 457.68 \times (2.70 + 0.30) = \dots\dots\dots \text{mc.} 1373.04$$

$$\text{VOLUME TOTALE CORPI C} = \text{mc.} 1168.94 + 1373.04 = \text{mc.} 2541.98$$

CORPI D

dove 7.20 è la misura del lato perimetrale che chiude i blocchi NORD

SUPERFICIE AL PIANO TERRA

$$\begin{aligned} (18.00 \times 7.20) \times 4 & \dots\dots\dots = \text{mq. } 518.40 \\ + \text{ sup. di un appartamento} & = \text{mq. } 32.66 \\ + (7.20 \times 0.20) & = \dots\dots\dots = \text{mq. } 1.44 \\ \hline & \text{mq. } 552.50 \end{aligned}$$

deduzioni;

$$\begin{aligned} (4.60 \times 0.20 \times 2) \times 4 & \dots\dots\dots = \text{mq. } 7.36 \\ \hline & \text{mq. } 545.14 \end{aligned}$$

VOLUME

$$\text{mq. } 545.14 \times (2.70 + 0.10) = \dots\dots\dots \text{mc. } 1526.40$$

SUPERFICIE PRIMO PIANO

$$\begin{aligned} (18.00 \times 8.70) \times 4 & \dots\dots\dots = \text{mq. } 626.40 \\ + \text{ sup. di un appartamento} & = \text{mq. } 39.15 \\ \hline & \text{mq. } 665.55 \end{aligned}$$

VOLUME

$$\text{mq. } 665.55 \times (2.70 + 0.30) = \dots\dots\dots \text{mc. } 1996.65$$

$$\text{VOLUME TOTALE CORPI D} = \text{mc. } 1526.40 + 1996.65 = \text{mc. } 3523.05$$

RIEPILOGO GENERALE

TOTALE SUPERFICI AL PIANO TERRA (A+B - A+E - A+E+F - C - D)

mq. 147.18 +

" 71.38 +

" 108.53 +

" 417.48 +

" 545.14 =

---

mq. 1289.71

TOTALE SUPERFICI PRIMO PIANO (A+B - A+E - A+E+F - C - D)

mq. 157.78 +

" 75.96 +

" 118.03 +

" 457.68 +

" 665.55 =

---

mq. 1475 .00

TOTALE VOLUME .. . . . . . (A+B - A+E - A+E+F - C - D)

mc. 885.44 +

" 427.74 +

" 657.97 +

" 2541.98 +

" 3523.05 =

---

mc. 8036.18

CALCOLO SUPERFICI PORTICI

PORTICI DI COLLEGAMENTO:

$$\begin{aligned}(4.00 \times 7.40) + (1.80 \times 1.00) + (1.20 \times 1.00) &= \text{mq. } 32.60 \quad (\text{nord}) \\ (3.50 \times 6.00) + (3.50 \times 1.70) &= \dots\dots\dots \text{mq. } 26.95 \quad (\text{sud}) \\ & \underline{\hspace{10em}} \\ & \text{mq. } 59.55\end{aligned}$$

BLOCCHI A NORD:

$$\begin{aligned}(2.20 \times 3.50) + (2.00 \times 4.50) + (1.40 \times 3.10) - \\ + (1.50 \times 18.00) + (1.50 \times 4.80) &= \dots\dots\dots \text{mq. } 55.24\end{aligned}$$

BLOCCHI AD OVEST:

$$\begin{aligned}(1.40 \times 3.10) + (2.20 \times 3.50) + (3.70 \times 1.40) - \\ + (2.20 \times 3.50) + (1.40 \times 3.10) + (3.30 \times 3.20) - \\ + (1.40 \times 18.00) &= \dots\dots\dots \text{mq. } 65.02\end{aligned}$$

BLOCCHI A SUD:

$$\begin{aligned}(1.50 \times 18.20) + (1.50 \times 18.00) - \\ + (2.00 \times 4.50) + (2.20 \times 3.50) + (1.40 \times 3.10) &= \text{mq. } 75.34\end{aligned}$$

TOTALE SUPERFICIE A PORTICO:

$$\text{mq. } 59.55 + 55.24 + 65.02 + 75.34 = \text{mq. } 255.15$$