

TRIBUNALE DI MESSINA

II SEZIONE CIVILE

Causa Civile n. 183/2024 R.G.Es. Imm.

OLIMPIA SPV srl

c/

GE: Dott. Ugo SCAVUZZO

Udienza: 07/10/2025

ALLEGATO N. 1

DOCUMENTAZIONE FOTOGRAFICA

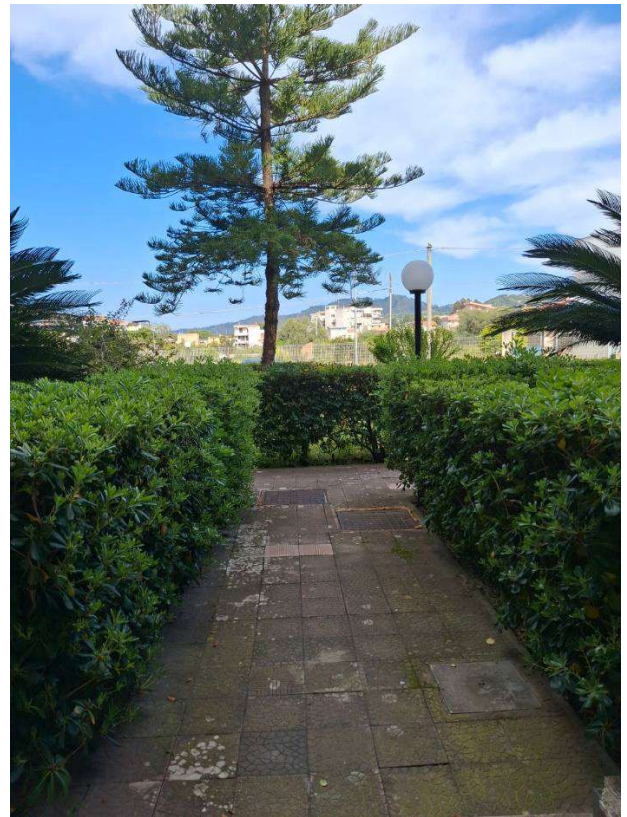
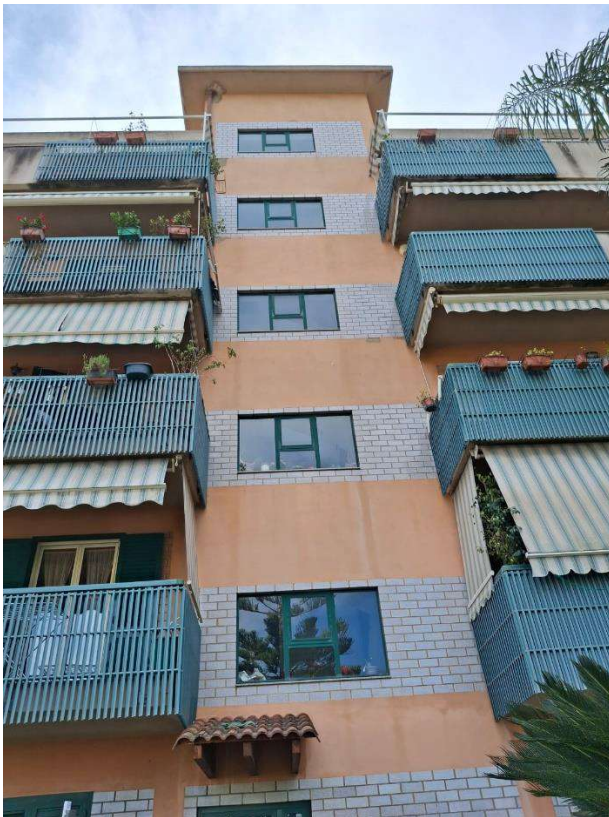
Il Consulente Tecnico d'Ufficio

Ing. Barbara Potenzzone





-Foto n.1: Inquadratura satellitare dell'immobile oggetto di causa-
Villafranca Tirrena (Me) Via Calamaro, località Vallonello-



-Foto n.2a e 2b: Fabbricato (Corpo B) in cui è ubicato l'immobile ed ingresso pedonale-



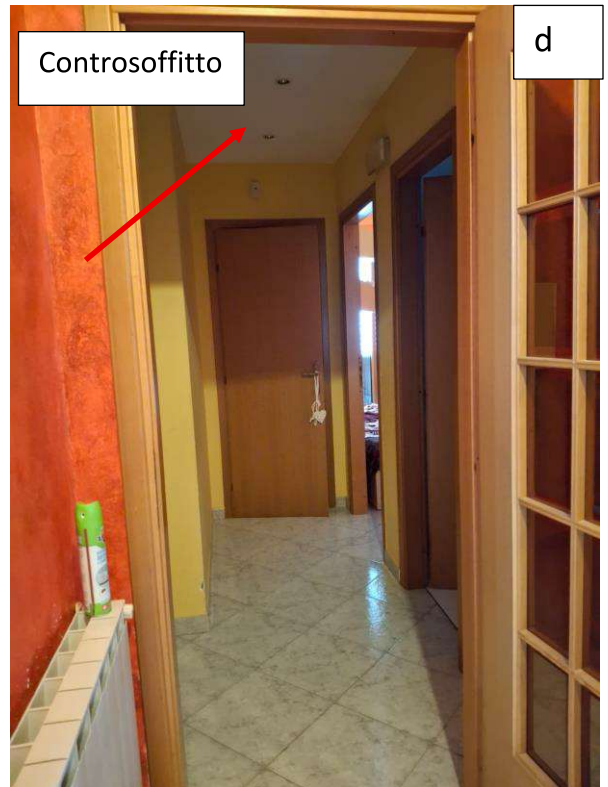
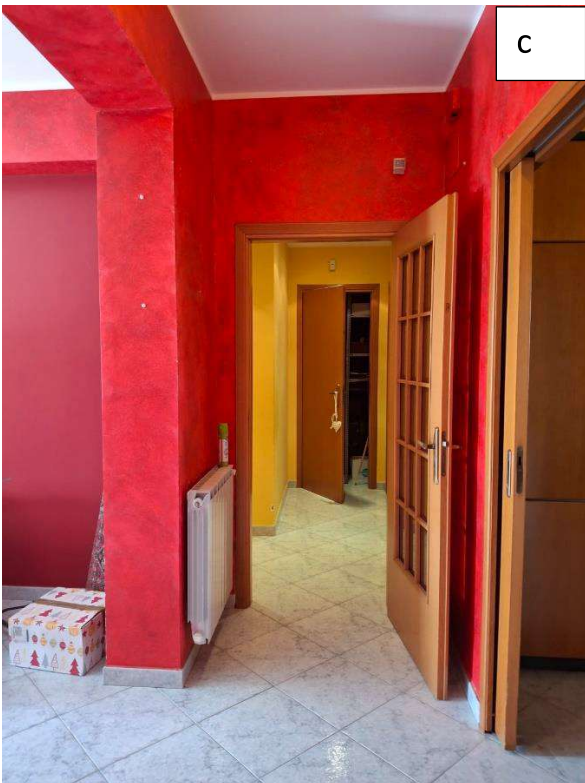
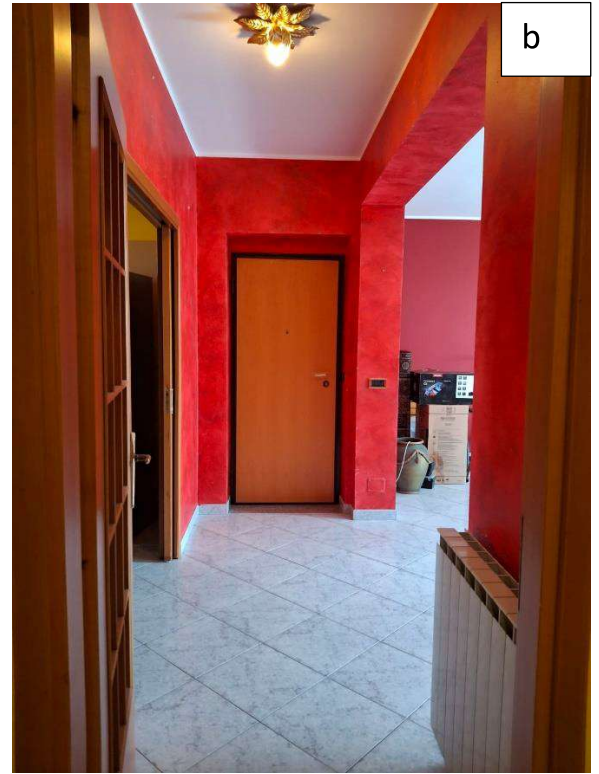
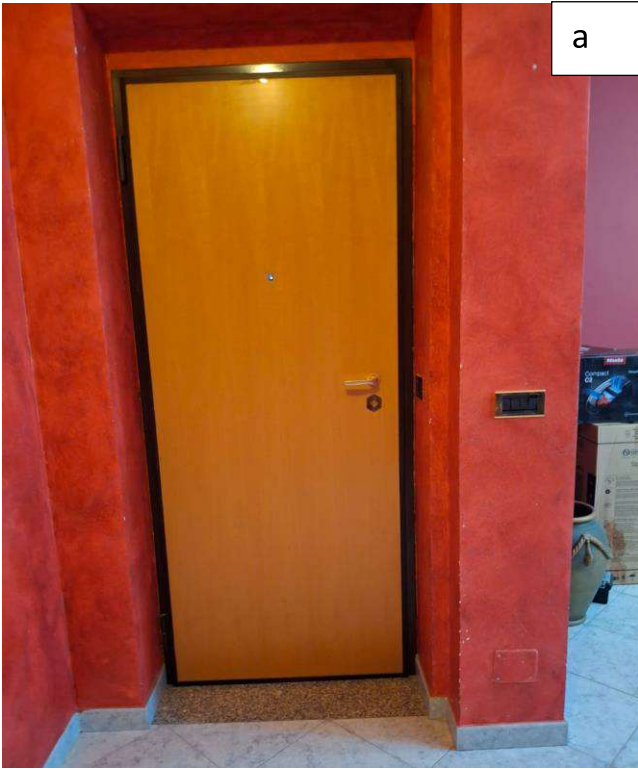


-Foto n.3: Ingresso al fabbricato-



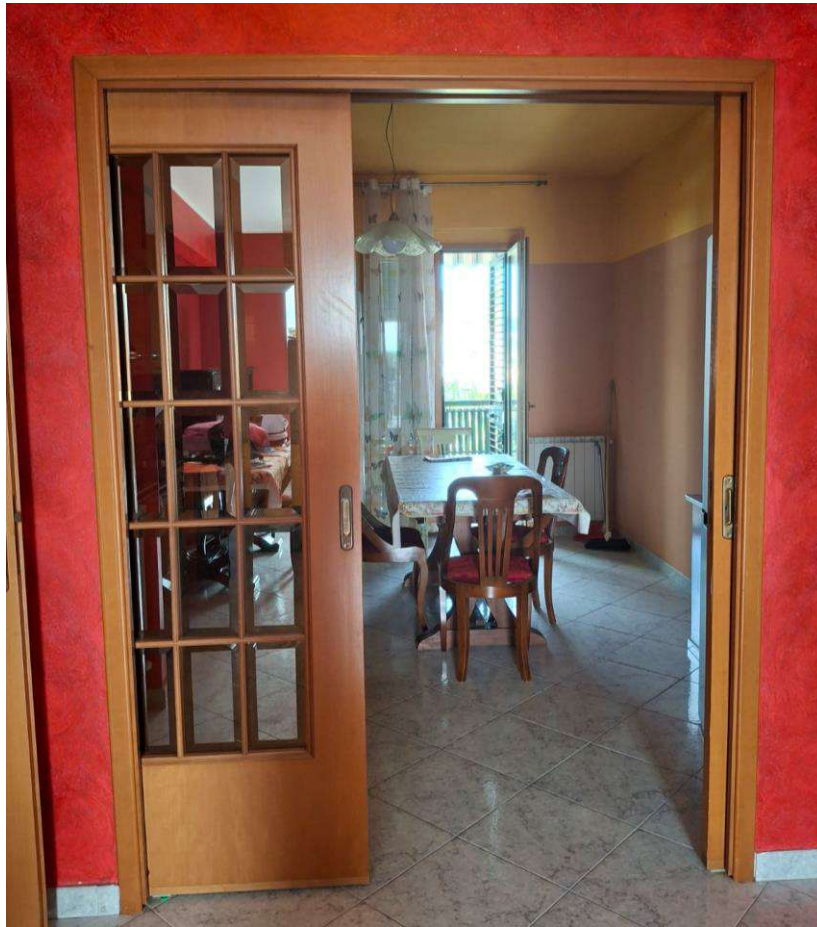
-Foto n.4: Ascensore e scale del fabbricato-





-Foto n.5a,b,c,d:Disimpegno-





-Foto n.6a,b: Cucina-





-Foto n7: Ingresso nel salone-





-Foto n8: Salone-



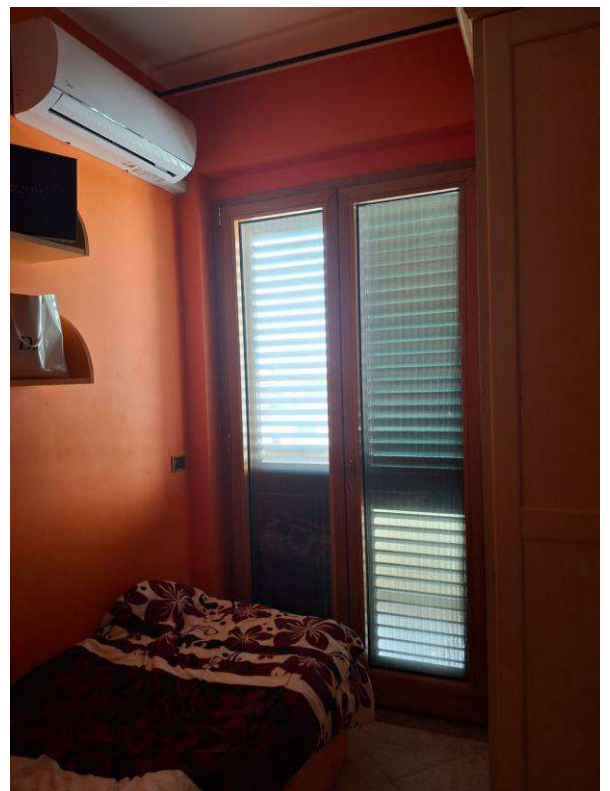


-Foto n9: Dettaglio infissi-





-Foto n10: Vano Letto 1-

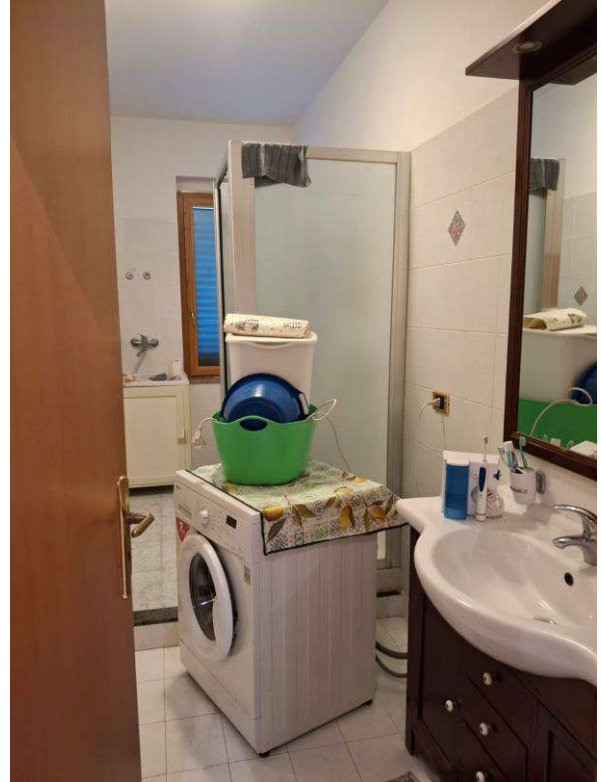


-Foto n11: Vano Letto 2-





-Foto n12: WC1-



-Foto n13: WC2-



-Foto n14: Ripostiglio-





-Foto n.15: Balcone lato Nord-Ovest-





-Foto n.16: Balcone lato Nord-Est-





-Foto n.17: Dettaglio caldaia-





-Foto n.18: Balcone lato Sud-Ovest-

