

# CAPITOLATO COMMERCIALE

via xx settembre, 41 | Genova





L'INTERVENTO EDILIZIO .....	4
SERRAMENTI .....	5
1.1 Porta Blindata	
1.2 Porta Interna	
1.3 Finestre	
1.4 Avvolgibili	
ISOLAMENTI TERMICI E ACUSTICI.....	9
1.1 Pareti perimetrali e Soffitto	
1.2 Pavimento	
1.3 Pareti divisorie tra appartamenti e pareti interne	
PAVIMENTI - RIVESTIMENTI.....	12
1.1 Pavimento - rivestimento pareti doccia	
1.2 Rivestimento	
1.3 Pavimento corridoi	
FORNITURA SANITARI - RUBINETTERIA	22
1.1 Sanitari	
1.2 Rubinetteria	
1.3 Piatto doccia	
1.4 Radiatori elettrici	
IMPIANTO MECCANICO .....	28
1.1 Pompa di calore aria - acqua	
IMPIANTO ELETTRICO .....	29
1.1 Centrale d' incasso	
1.2 Placche elettriche	
TINTEGGIATURE E FINITURE.....	31

# L'intervento edilizio e prestazioni energetiche

La riqualifica ha interessato gli ultimi due piani di un edificio di prestigio, precedentemente utilizzato come sede di rappresentanza di Banca Carige, trasformato in un moderno complesso residenziale, composto da 14 unità al 6° piano (microliving, bilocali e trilocali) e due attici esclusivi al 7° piano.

Gli appartamenti sono stati progettati partendo dal concetto di microliving, ossia l'ottimizzazione di ogni spazio per garantire comfort e funzionalità in metrature contenute.

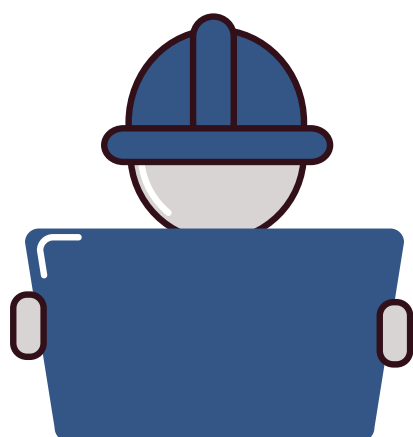
Le superfici complessive delle unità variano tra 35 e 90 mq suddivisi tra le varie zone: giorno, cucina, notte, studio, lavanderia e bagno.

L'intervento ha comportato una significativa riqualificazione energetica, portando l'edificio da classe G alla classe green, grazie a:

- isolamento termico delle pareti perimetrali
- sostituzione dei serramenti con sistema monoblocco interamente coibentato
- massimo isolamento acustico
- realizzazione del cappotto della facciata del 7° piano
- completo rifacimento del terrazzo del 7° piano

Ulteriore segno distintivo del progetto è il nuovo impianto "Tutto in Uno Multi+ Daikin" per riscaldamento, raffrescamento e acqua calda sanitaria, autonomo per ogni unità e gestibile da remoto tramite app.

Il risultato è un ambiente che unisce efficienza e benessere, dove ogni dettaglio contribuisce a migliorare la qualità dell'abitare e ad accedere a Mutui Green e incentivi dedicati.



# Porta Blindata



## Collezione CHROME - G53U

- Struttura anta in doppia lamiera elettro-zincata
  - Rinforzi verticali interni in acciaio ad omega
  - Coibentazione interna per isolamento termico e acustico
  - Telaio e controtelaio in lamiera spessore 20/10 mm
  - Serratura di sicurezza con cilindro a profilo europeo
  - Classe antieffrazione 3
  - Deviatori laterali alto e basso ad un perno
  - Limitatore di apertura
- 
- Soglia mobile parafreddo
  - Bordo battente metallico finitura testa di moro (di serie) o inox
  - Telaio in colore testa di moro (di serie), Bianco, argento o antracite
  - Bordo ferma-pannello interno in legno con copri-vite (di serie) o in alluminio tipo Hyde
  - Cilindro di sicurezza a profilo europeo tipo Smart o Prestige
  - Spioncino Panoramico

# Porta Interna



**IDOOR**  
SIGGORE PORTE

## Collezione PRIMA PANTOGRAFATA

mod. 4111, finitura RAL 9010

### Caratteristiche

- stipite raggio 3 spessore 40 mm con struttura in listellare di abete e coprifili MDF
- pannello da 44 mm di spessore nominale, con battute
- serratura meccanica con scrocco in nylon silenzioso, cerniere anuba diametro 13 a vista
- coprifili piatti da 65x12x225 lato interno e da 85x12x225 lato esterno con aletta regolabile sia dal lato interno sia dal lato esterno
- nuovi materiali per i telai con sistema MDF HD NO WATER idrofugo
- ferramenta cromo satinata di serie



### Maniglia

Colombo Design

### Collezione ROBOCINQUE S CROMO SATINATO

# Finestre



### Collezione SERIE CX750

Le finestre Twin Systems sono progettate con tecniche di avanguardia che uniscono design e sicurezza oltre a garantire alte performance energetiche.

#### **TECNOLOGIA:**

- Sistema a camera multipla ad elevato isolamento termico con design simmetrico e qualità dell'assemblaggio garantita.
- Spessore dei tamponamenti fino a 55 mm

#### **CARATTERISTICHE FISICHE:**

- Telaio fisso....75 mm
- Barrette Isolanti....38-46 m
- Fuga perimetriale....5 mm
- Alloggiamento accessori....Cam. Europea dim. 11.5mm
- Giunzione angolare....Bottone, Spinare, Cianfrinare

#### **PRESTAZIONI CERTIFICATE**

- Permeabilità all'aria.....Classe 4
- Tenuta all'acqua.....Classe E 1500
- Carico di vento.....Classe C5
- Isolamento acustico.....fino a 46dB
- Resistenza all'effrazione.....Classe RC 3

#### **TRASMITTANZA:**

- 1 anta:  $U_w = 0.79 \text{ W}/(\text{m}^2\text{K})$
- 2 ante:  $U_w = 0.86 \text{ W}/(\text{m}^2\text{K})$

# Avvolgibili



Grande resistenza e design funzionale: sono questi i tratti distintivi degli avvolgibili Alpac, un'ampia gamma di soluzioni in alluminio, acciaio, estruso.

Ogni famiglia comprende vari modelli e, nelle versioni in alluminio e acciaio, proponiamo anche avvolgibili "ad alta densità".

In questi casi vengono utilizzate delle schiume che aumentano la resistenza meccanica alla torsione e alla flessione: più densa è la schiuma, migliori sono le prestazioni.

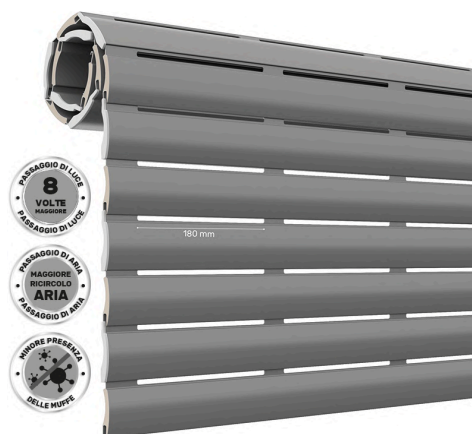
È possibile scegliere tra una grande varietà di colori standard, ma sono possibili personalizzazioni pressoché infinite. Tutti gli avvolgibili Alpac, inoltre, possono essere movimentati con sistemi tradizionali - cinghia o arganello - o motorizzati.

**ALPAC**  
THINKIN, BUILDIN, LIVIN.

Un avvolgibile speciale, che consente la circolazione dell'aria e una migliore illuminazione, senza rinunciare alla protezione e alla resistenza.

Un contributo in più al benessere all'interno della casa. L'innovativa tecnologia della tapparella in alluminio coibentato AriaLuce è concepita per consentire il passaggio dell'aria e della luce anche ad avvolgibile abbassato, grazie alla particolare asola presente nella stecca.

Si tratta di un'asola con foro di altezza 4,5 mm e larghezza 140 mm, nettamente più grande di quello tradizionale (altezza 2 mm, larghezza 17 mm), in grado quindi di favorire il riciclo dell'aria e nel contempo l'entrata della luce solare.



# ISOVER ARENA 34



### Pareti perimetrali e Soffitto

Pannello isolante termo acustico in lana minerale italiana, realizzata con materiale prime naturali e riciclate e con un legante a base di componenti organici e vegetali. Il pannello è senza rivestimenti.

### **Applicazione**

Isolamento termico e acustico di pareti divisorie, contropareti e controsoffitti (sistema a secco), e pareti interne o perimetrali con intercapedine (sistemi tradizionali).

### **Vantaggi**

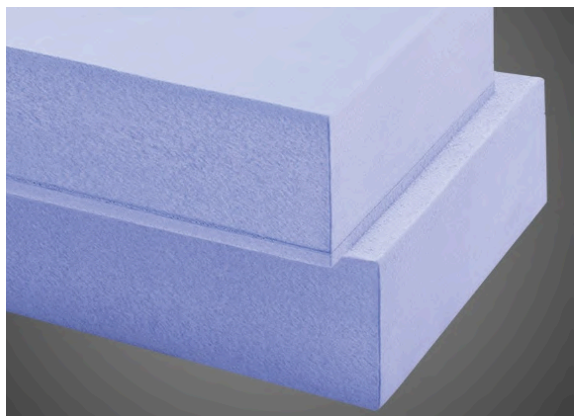
- Ottimo isolamento termico, acustico e protezione dal fuoco
- Sostenibilità, certificato Eurofins Indoor Air Comfort GOLD e con EPD
- Reazione al fuoco in classe A1 - incombustibile

### **Altre caratteristiche**

Prodotto resistente all'insaccamento, imputrescibile, inattaccabile dalle muffe.

Caratteristiche Tecniche	Valore	U.M.	Normativa	Spessore	Resistenza Termica
conducibilità termica dichiarata	0,043	W/mK	EN 12667	45	1.30
classe di reazione al fuoco	A 1	-	EN 13501-1	70	2.05
resistenza alla diffusione del vapore acqueo	1	-	EN 12086	95	2.75
assorbimento d'acqua a breve periodo	≤1	Kg/m <sup>2</sup>	EN 1609		
resistività al flusso d'aria	13	kPa-s/m <sup>2</sup>	EN 29053		
costante di attenuazione acustica	85	dB/m	EN ISO717-1		

# X- FOAM HBT



### Pavimento

X-FOAM® HBT è una lastra per l'isolamento termico costituita da polistirene estruso di colore indaco, con pelle di estrusione e con i 4 bordi battentati.

Le lastre dichiarano valori di resistenza alla compressione  $\geq 300$  kPa, ed hanno una larghezza pari a 600 mm, lunghezza 1250 mm e spessori disponibili da 30 a 300 mm.

X-FOAM HBT è classificato al fuoco EUROCLASSE E secondo la normativa europea EN 13501-1.

X-FOAM HBT è conforme ai Criteri Ambientali Minimi (CAM).

**APPLICAZIONI CON X-FOAM® HBT:** tetto rovescio non praticabile, tetto rovescio praticabile, tetto rovescio giardino, tetto a falde sopra guaina ventilato, parete interrata, isolamento sotto carico, platea di fondazione, solaio interpiano, pavimento con impianto di riscaldamento, pavimento industriale e di celle frigo.

Caratteristiche Tecniche	Valore	U.M.	Normativa	Spessore	Resistenza Termica
conducibilità termica dichiarata	0,043	W/mK	EN 12667	45	1.30
classe di reazione al fuoco	A 1	-	EN 13501-1	70	2.05
resistenza alla diffusione del vapore acqueo	1	-	EN 12086	95	2.75
assorbimento d'acqua a breve periodo	$\leq 1$	Kg/m <sup>2</sup>	EN 1609		
resistività al flusso d'aria	13	kPa-s/m <sup>2</sup>	EN 29053		
costante di attenuazione acustica	85	dB/m	EN ISO717-1		

# ISOVER ACUSTI par 4+



### Pareti divisorie tra appartamenti e pareti interne

Pannello arrotolato in lana di vetro 4+, idrorepellente, senza rivestimento. Prodotto in Italia con il 95% di materie prime e riciclate e con un esclusivo legante brevettato di origine naturale, che garantisce la massima qualità dell'aria interna.

### Applicazione

Isolamento termico e acustico di sistemi a secco e di pareti tradizionali in laterizio

### Vantaggi

- Ottimo isolamento acustico
- Sostenibilità, certificato Eurofins Indoor Air Comfort GOLD e con EPD
- Reazione al fuoco in classe A1 - incombustibile

### Altre caratteristiche

Prodotto resistente all'insaccamento, imputrescibile, inattaccabile dalle muffe.

Caratteristiche Tecniche	Valore	U.M.	Normativa	Spessore	Resistenza Termica
conducibilità termica dichiarata	0,038	W/mK	EN 12667	45	1.15
classe di reazione al fuoco	A 1	-	EN 13501-1	70	1.80
resistenza alla diffusione del vapore acqueo	1	-	EN 12086	95	2.50
assorbimento d'acqua a breve periodo	≤1	Kg/m <sup>2</sup>	EN 1609		
costante di attenuazione acustica - 45 mm	52	dB/m	EN ISO717-1		
costante di attenuazione acustica - 70 mm	54	dB/m	EN ISO717-1		
costante di attenuazione acustica - 95 mm	56	-	EN ISO717-1		
assorbimento acustico - 45 mm	0.7	-	EN ISO 11654		
assorbimento acustico - 70-95 mm	1.0		EN ISO 11654		

# Pavimento



### Collezione LUMBERTECH S700, SKEMA

Pavimento stratificato in legno (EN 14354) per uso interno del tipo Skema "LUMBERTECH 270 VARNISH" di spessore totale di 11 mm ca., con finitura a vernice, costituito da un supporto in fibra di legno ad alta densità, da un rivestimento superiore combinato composto da piallaccio di legno in rovere e polvere di legno e da uno strato bilanciante in legno e polvere di legno.

Idoneo anche per ambienti umidi (\*1) come il bagno in quanto dotato di protezione alla penetrazione dell'acqua per 24 ore (ISO 4760:2022 - NALFA® TEST).

La versione Lumbertech 270 è proposta nel formato 2200x270x11 mm, con superficie che può essere oliata o verniciata.

Le caratteristiche principali del prodotto provvisto di marcatura CE secondo la norma armonizzata EN 14342 sono:

#### **Classe di reazione al fuoco:**

Bfl-S1 (EN 13501-01:2007+A1:2009) con prodotto incollato su supporto incombustibile o appoggiato agli elementi costruttivi non combustibili tramite interposizione dei sottopavimenti previsti, secondo le modalità indicate dal produttore.

#### **Classe di formaldeide:**

≤ 0,05 ppm (Classe E1 ≤ 0,1 ppm) (EN 717-1 o EN 12460-3).

#### **Dimensione elementi:**

2200x270 mm (Lumbertech Varnish 270) o 2200x205 mm (Lumbertech Varnish 205).

#### **Bisello/micro bisello:**

presente sui due lati lunghi.

#### **Scivolosità su piano inclinato:**

R10 (rovere)

#### **Certificazione forestale "CoC":**

Prodotto certificato PEFC

#### **Scivolosità su piano inclinato:**

R10 (rovere)

#### **Requisiti CAM:**

Conforme (Decreto 23 giugno 2022)



Noce Classico

# Battiscopa



## Collezione Ducale

Materiale: MDF a media densità

Finitura superficiale: Riv. melaminico / laccato

Profili disponibili: Sezione sagomata "Ducale"

Struttura: Pannello MDF calibrato ad alta stabilità

Classe di emissione formaldeide: E1

Colore: Bianco

Resistenza superficiale: Buona resistenza ai graffi e all'usura da normale uso domestico

Compatibilità: Pavimenti laminati, SPC/LVT, parquet prefinito

# Mirage



### Collezione NORR RR05 Farge

#### Pavimento e rivestimento docce

Lastre in Gres Fine Porcellanato Mirage a sezione piena e greificata in tutto lo spessore, composta da impasto finissimo di argille pregiate con aggiunta di feldspati, quarzi e caolini, ottenute mediante pressatura (450 kg/cm<sup>2</sup> ed oltre) di impasto atomizzato e successivamente sinterizzate ad un temperatura di circa 1250°C.

La completa greificazione delle lastre permette di avere assorbimenti medi dello 0,04%, ben al di sotto di quanto prescritto dalla norma europea ISO 10545-3.

Il prodotto finito risulta quindi compatto, antigelivo, resistente all'urto, agli attacchi chimici e fisici, alla flessione e agli sbalzi termici. La collezione NORR risponde a tutti gli standard EN 14411-G.

Fornitura di pavimento in gres porcellanato Mirage con un valore di Global Warming Potential - Total (cradle-to-gate) pari al massimo a:

5,07 kg di CO<sub>2</sub>-eq./m<sup>2</sup> (calcolo A1-A3 della EPD HUB-1036) per i prodotti con spessore 6 mm

7,48 kg di CO<sub>2</sub>-eq./m<sup>2</sup> (calcolo A1-A3 della EPD HUB-0859) per i prodotti con spessore 9 mm

17,7 kg di CO<sub>2</sub>-eq./m<sup>2</sup> (calcolo A1-A3 della EPD HUB-1037) per i prodotti con spessore 20 mm.

**Dimensioni** 60x120cm

12F, 12, 12C, 13F, 13D, 13B



# Mirage



### Collezione MOTLEY WOODSTOCK MT05

#### Rivestimenti pareti bagni

Lastre in Gres Fine Porcellanato Mirage a sezione piena e greificata in tutto lo spessore, composta da impasto finissimo di argille pregiate con aggiunta di feldspati, quarzi e caolini, ottenute mediante pressatura (450 kg/cm<sup>2</sup> ed oltre) di impasto atomizzato e successivamente sinterizzate ad un temperatura di circa 1250°C.

La completa greificazione delle lastre permette di avere assorbimenti medi dello 0,04%, ben al di sotto di quanto prescritto dalla norma europea ISO 10545-3. Il prodotto finito risulta quindi compatto, antigelivo, resistente all'urto, agli attacchi chimici e fisici, alla flessione e agli sbalzi termici.

Fornitura di pavimento in gres porcellanato Mirage con un valore di Global Warming Potential - Total (cradle-to-gate) pari al massimo a:

5,07 kg di CO<sub>2</sub>-eq./m<sup>2</sup> (calcolo A1-A3 della EPD HUB-1036) per i prodotti con spessore 6 mm

7,48 kg di CO<sub>2</sub>-eq./m<sup>2</sup> (calcolo A1-A3 della EPD HUB-0859) per i prodotti con spessore 9 mm

17,7 kg di CO<sub>2</sub>-eq./m<sup>2</sup> (calcolo A1-A3 della EPD HUB-1037) per i prodotti con spessore 20 mm.



**Dimensioni** 60x120cm

12F, 12, 12C, 13F, 13D, 13B

# Mirage



## Collezione NORR OKEN RR08

### Pavimenti bagni e rivestimenti docce

Lastre in Gres Fine Porcellanato Mirage a sezione piena e greificata in tutto lo spessore, composta da impasto finissimo di argille pregiate con aggiunta di feldspati, quarzi e caolini, ottenute mediante pressatura (450 kg/cm<sup>2</sup> ed oltre) di impasto atomizzato e successivamente sinterizzate ad un temperatura di circa 1250°C.

La completa greificazione delle lastre permette di avere assorbimenti medi dello 0,04%, ben al di sotto di quanto prescritto dalla norma europea ISO 10545-3.

Il prodotto finito risulta quindi compatto, antigelivo, resistente all'urto, agli attacchi chimici e fisici, alla flessione e agli sbalzi termici. La collezione NORR risponde a tutti gli standard EN 14411-G.

Fornitura di pavimento in gres porcellanato Mirage con un valore di Global Warming Potential - Total (cradle-to-gate) pari al massimo a:

5,07 kg di CO<sub>2</sub>-eq./m<sup>2</sup> (calcolo A1-A3 della EPD HUB-1036) per i prodotti con spessore 6 mm

7,48 kg di CO<sub>2</sub>-eq./m<sup>2</sup> (calcolo A1-A3 della EPD HUB-0859) per i prodotti con spessore 9 mm

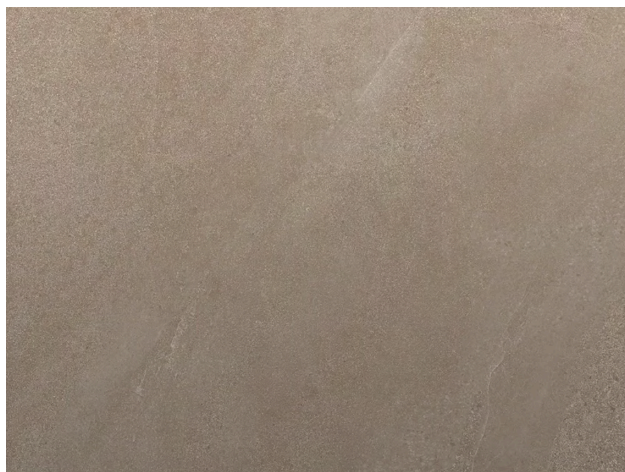
17,7 kg di CO<sub>2</sub>-eq./m<sup>2</sup> (calcolo A1-A3 della EPD HUB-1037) per i prodotti con spessore 20 mm.

**Dimensioni** 60x120cm

12F, 12D, 12A, 13D, 13B, 13F



# Mirage



### Collezione MOTLEY WEMBLEY MT03

#### Rivestimenti pareti bagni

Lastre in Gres Fine Porcellanato Mirage a sezione piena e greificata in tutto lo spessore, composta da impasto finissimo di argille pregiate con aggiunta di feldspati, quarzi e caolini, ottenute mediante pressatura (450 kg/cm<sup>2</sup> ed oltre) di impasto atomizzato e successivamente sinterizzate ad un temperatura di circa 1250°C.

La completa greificazione delle lastre permette di avere assorbimenti medi dello 0,04%, ben al di sotto di quanto prescritto dalla norma europea ISO 10545-3. Il prodotto finito risulta quindi compatto, antigelivo, resistente all'urto, agli attacchi chimici e fisici, alla flessione e agli sbalzi termici.

Fornitura di pavimento in gres porcellanato Mirage con un valore di Global Warming Potential - Total (cradle-to-gate) pari al massimo a:

5,07 kg di CO<sub>2</sub>-eq./m<sup>2</sup> (calcolo A1-A3 della EPD HUB-1036) per i prodotti con spessore 6 mm

7,48 kg di CO<sub>2</sub>-eq./m<sup>2</sup> (calcolo A1-A3 della EPD HUB-0859) per i prodotti con spessore 9 mm

17,7 kg di CO<sub>2</sub>-eq./m<sup>2</sup> (calcolo A1-A3 della EPD HUB-1037) per i prodotti con spessore 20 mm.



**Dimensioni** 60x120cm

12F, 12D, 12A, 13D, 13B, 13F

# Mirage



### **Collezione NORR MELK RR04**

#### **Pavimenti bagni e rivestimenti docce**

Lastre in Gres Fine Porcellanato Mirage a sezione piena e greificata in tutto lo spessore, composta da impasto finissimo di argille pregiate con aggiunta di feldspati, quarzi e caolini, ottenute mediante pressatura (450 kg/cm<sup>2</sup> ed oltre) di impasto atomizzato e successivamente sinterizzate ad un temperatura di circa 1250°C.

La completa greificazione delle lastre permette di avere assorbimenti medi dello 0,04%, ben al di sotto di quanto prescritto dalla norma europea ISO 10545-3.

Il prodotto finito risulta quindi compatto, antigelivo, resistente all'urto, agli attacchi chimici e fisici, alla flessione e agli sbalzi termici. La collezione NORR risponde a tutti gli standard EN 14411-G.

Fornitura di pavimento in gres porcellanato Mirage con un valore di Global Warming Potential - Total (cradle-to-gate) pari al massimo a:

5,07 kg di CO<sub>2</sub>-eq./m<sup>2</sup> (calcolo A1-A3 della EPD HUB-1036) per i prodotti con spessore 6 mm

7,48 kg di CO<sub>2</sub>-eq./m<sup>2</sup> (calcolo A1-A3 della EPD HUB-0859) per i prodotti con spessore 9 mm

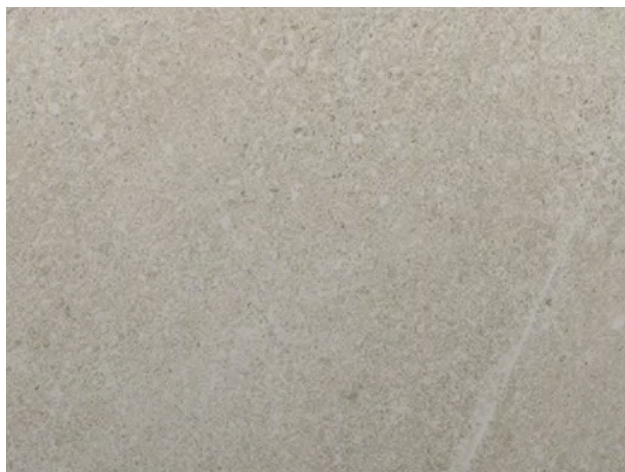
17,7 kg di CO<sub>2</sub>-eq./m<sup>2</sup> (calcolo A1-A3 della EPD HUB-1037) per i prodotti con spessore 20 mm.



**Dimensioni** 60x120cm

12B, 12E, 13, 13C, 13E, 13G

# Mirage



### Collezione MOTLEY WEMBLEY MT03

#### Rivestimenti pareti bagni

Lastre in Gres Fine Porcellanato Mirage a sezione piena e greificata in tutto lo spessore, composta da impasto finissimo di argille pregiate con aggiunta di feldspati, quarzi e caolini, ottenute mediante pressatura (450 kg/cm<sup>2</sup> ed oltre) di impasto atomizzato e successivamente sinterizzate ad un temperatura di circa 1250°C.

La completa greificazione delle lastre permette di avere assorbimenti medi dello 0,04%, ben al di sotto di quanto prescritto dalla norma europea ISO 10545-3. Il prodotto finito risulta quindi compatto, antigelivo, resistente all'urto, agli attacchi chimici e fisici, alla flessione e agli sbalzi termici.

Fornitura di pavimento in gres porcellanato Mirage con un valore di Global Warming Potential - Total (cradle-to-gate) pari al massimo a:

5,07 kg di CO<sub>2</sub>-eq./m<sup>2</sup> (calcolo A1-A3 della EPD HUB-1036) per i prodotti con spessore 6 mm

7,48 kg di CO<sub>2</sub>-eq./m<sup>2</sup> (calcolo A1-A3 della EPD HUB-0859) per i prodotti con spessore 9 mm

17,7 kg di CO<sub>2</sub>-eq./m<sup>2</sup> (calcolo A1-A3 della EPD HUB-1037) per i prodotti con spessore 20 mm.

**Dimensioni** 60x120cm

12F, 12D, 12A, 13D, 13B, 13F



# Mirage



### Collezione NORR OKEN RR08

#### Pavimento CORRIDOIO 12

Lastre in Gres Fine Porcellanato Mirage a sezione piena e greificata in tutto lo spessore, composta da impasto finissimo di argille pregiate con aggiunta di feldspati, quarzi e caolini, ottenute mediante pressatura (450 kg/cm<sup>2</sup> ed oltre) di impasto atomizzato e successivamente sinterizzate ad un temperatura di circa 1250°C.

La completa greificazione delle lastre permette di avere assorbimenti medi dello 0,04%, ben al di sotto di quanto prescritto dalla norma europea ISO 10545-3.

Il prodotto finito risulta quindi compatto, antigelivo, resistente all'urto, agli attacchi chimici e fisici, alla flessione e agli sbalzi termici. La collezione NORR risponde a tutti gli standard EN 14411-G.

Fornitura di pavimento in gres porcellanato Mirage con un valore di Global Warming Potential - Total (cradle-to-gate) pari al massimo a:

5,07 kg di CO<sub>2</sub>-eq./m<sup>2</sup> (calcolo A1-A3 della EPD HUB-1036) per i prodotti con spessore 6 mm  
7,48 kg di CO<sub>2</sub>-eq./m<sup>2</sup> (calcolo A1-A3 della EPD HUB-0859) per i prodotti con spessore 9 mm  
17,7 kg di CO<sub>2</sub>-eq./m<sup>2</sup> (calcolo A1-A3 della EPD HUB-1037) per i prodotti con spessore 20 mm.



Roccia bianca - KK 106  
Pareti e Cornici

Contessa - KK 59  
Porta Blindata

**Dimensioni** 60x120cm

12B, 12E, 13, 13C, 13E, 13G



# Mirage



### Collezione NORR RR01 VIT

#### Pavimento CORRIDOIO 13

Lastre in Gres Fine Porcellanato Mirage a sezione piena e greificata in tutto lo spessore, composta da impasto finissimo di argille pregiate con aggiunta di feldspati, quarzi e caolini, ottenute mediante pressatura (450 kg/cm<sup>2</sup> ed oltre) di impasto atomizzato e successivamente sinterizzate ad un temperatura di circa 1250°C.

La completa greificazione delle lastre permette di avere assorbimenti medi dello 0,04%, ben al di sotto di quanto prescritto dalla norma europea ISO 10545-3.

Il prodotto finito risulta quindi compatto, antigelivo, resistente all'urto, agli attacchi chimici e fisici, alla flessione e agli sbalzi termici. La collezione NORR risponde a tutti gli standard EN 14411-G.

Fornitura di pavimento in gres porcellanato Mirage con un valore di Global Warming Potential - Total (cradle-to-gate) pari al massimo a:

5,07 kg di CO<sub>2</sub>-eq./m<sup>2</sup> (calcolo A1-A3 della EPD HUB-1036) per i prodotti con spessore 6 mm

7,48 kg di CO<sub>2</sub>-eq./m<sup>2</sup> (calcolo A1-A3 della EPD HUB-0859) per i prodotti con spessore 9 mm

17,7 kg di CO<sub>2</sub>-eq./m<sup>2</sup> (calcolo A1-A3 della EPD HUB-1037) per i prodotti con spessore 20 mm.



Grigio nebbioso - KK 55  
Pareti e Cornici

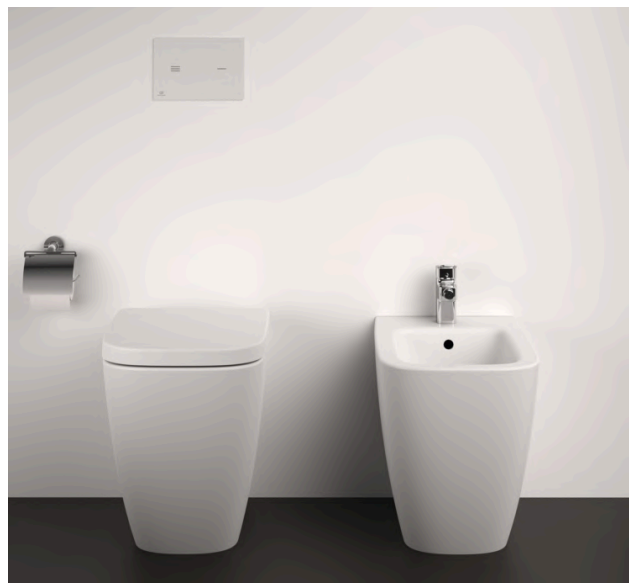
Amaro - KK 59  
Porta Blindata

**Dimensioni** 60x120cm

12B, 12E, 13, 13C, 13E, 13G



# Sanitari



## Collezione IDEAL STANDARD

### Informazioni generali

- Designer: Palomba Serafini Associati
- Colour: HY - Bianco Lucido
- Finitura della superficie: lucido Altezza (mm): 430
- Larghezza (mm): 355
- Lunghezza / Profondità (mm): 540
- Metodo di fissaggio: Set di fissaggio
- Peso netto (Kg): 28.00
- Codice EAN: 8014140514558

### Specifiche di prodotto



CL1: 3.9 - 6 l/min



CL2: 6 l/min



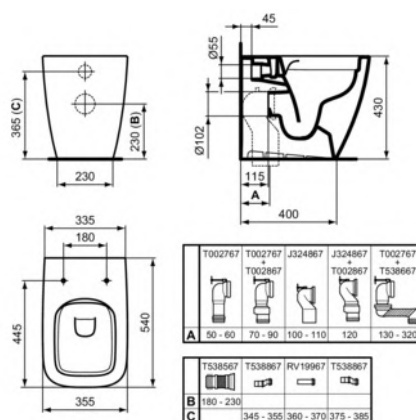
RimLS+



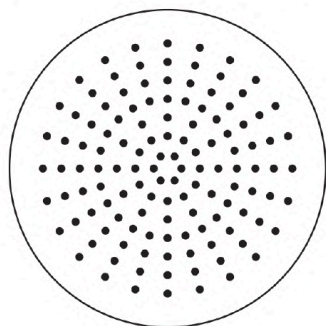
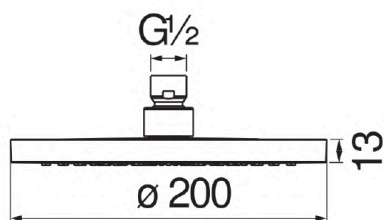
SmartGuard+

### Specifiche di prodotto

- CL1 scarico completo massimo 6
- CL1 scarico completo minimo 3.9
- CL1 scarico completo massimo 6
- Fissaggi nascosti: SI
- Tipo di risciacquo: A cacciata
- Materiale: Ceramica



# Soffione e Doccino



## Collezione NOBILI

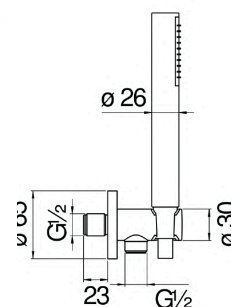
### Specifiche

- Soffione a snodo (Ottone)
- Nero Opac
- Dimensione  $\varnothing$  200 mm
- Getto pioggia
- Imballo: 24 x 25,5 x 7,5 cm / 0,00459 m<sup>3</sup> / 1,009 kg

## Collezione NOBILI

### Specifiche

- Duplex con presa acqua  $\varnothing$  1/2" Nero Opaco
- Nero Opaco
- Supporto doccetta fisso rivestito in Teflon
- Doccetta monogetto e flessibile 150 cm
- Imballo: 24 x 25 x 8 cm / 0,0048 m<sup>3</sup> / 0,8 kg



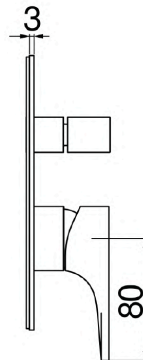
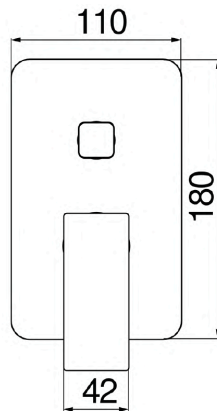
# Miscelatore Doccia



## Collezione NOBILI

### Specifiche

- Parte esterna monocomando incasso a 2 vie
- Deviatore con ritorno automatico
- Limitatore di portata con freno al 50%
- Imballo: 16,5 x 21,5 x 17,1 cm / 0,0060662 m<sup>3</sup>
- Colore: Nero Opaco



# Rubinetto Lavabo e Bidet



## Collezione NOBILI

### Specifiche

- Monocomando
- Aeratore anticalcare M 24 x 1, portata 5 l/min
- Scarico 1 1/4" con sistema brevettato SNAP
- Flessibili inox  $\varnothing$  3/8"
- Limitatore di portata con freno al 50%
- Imballo: 41,5 x 16 x 7,5 cm / 0,00498 m<sup>3</sup>
- Colore: Nero Opaco

## Collezione NOBILI

### Specifiche

- Monocomando
- Aeratore anticalcare M 16,5 x 1, portata 5 l/min
- Getto orientabile
- Scarico 1 1/4" con sistema brevettato SNAP
- Flessibili inox  $\varnothing$  3/8"
- Limitatore di portata con freno al 50%
- Imballo: 41,5 x 16 x 7,5 cm / 0,00498 m<sup>3</sup>
- Colore: Nero Opaco



# Piatti Doccia



### Collezione ULTRA FLAT S

Impedisce la crescita di batteri e funghi, garantendo così maggiore sicurezza e igiene., Impedisce lo scivolamento e garantisce un'esperienza ottimizzata e sicura.

L'altezza ridotta lo rende più accessibile e riduce anche il rischio di inciampare, I piatti doccia possono essere tagliati professionalmente su misura in loco per essere utilizzati in quasi tutti i bagni.

Ciò consente di collocare il piatto doccia anche nelle posizioni angolari più difficili.

In caso di graffi e tacche è possibile riparare il danno per mezzo di un kit speciale. Questo kit può essere ordinato tramite il vostro fornitore.

Con un'altezza di soli 30 mm, i nostri piatti doccia sono tanto moderni quanto pratici.

Batteriostatico, Anti-scivolo, Design accessibile, Facile riparazione, 30 mm di altezza

### Caratteristiche

- Designer: Ideal Standard
- Material: StoneTech tm
- Montaggio: pavimento o incasso
- Colore: Bianco



# Termoarredo



### Collezione Novo elettrico Irsap

- col.b.co 764/500"

Novo elettrico, con la sua geometria minimale è lo scaldasalviette per eccellenza. La forma fluida rende Novo un completamento dell'ambiente abitativo.

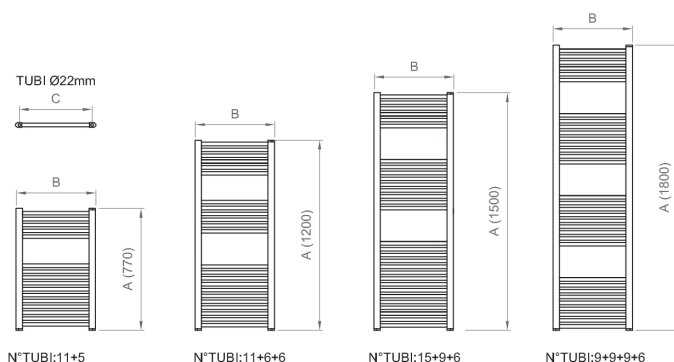
Termoarredo Novo elettrico Irsap con resistenza elettrica con modulo bluetooth integrato, tipologia Y.

Il radiatore scaldasalviette da bagno NOVO ELETTRICO è l'accessorio perfetto per l'arredo bagno.

È la soluzione ideale per gli spazi abitativi, dove non sia possibile o conveniente il normale allacciamento all'impianto di riscaldamento. Disponibile in 4 altezze e nella larghezza di 500 mm.



**ep** EdilPrestige  
RISTRUTTURA & ARREDA



# Pompa di calore aria - acqua



### Collezione DAIKIN SERIE ERLA - D

#### Pompa di calore aria - acqua a bassa temperatura

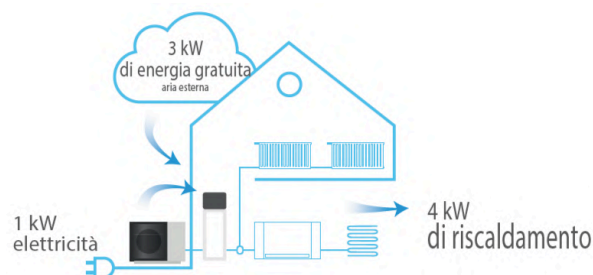
La prima pompa di calore split al mondo ad alta capacità con raffrescamento e refrigerante R32.

L'unità esterna Daikin Altherma estrae fino al 75% della propria energia dall'aria esterna per fornire riscaldamento, raffrescamento e acqua calda sanitaria, mentre l'energia restante è fornita dall'elettricità.

La pompa di calore aria-acqua si basa su un compressore e un refrigerante per trasferire l'energia dall'aria all'acqua e riscaldarla per rispondere alle proprie esigenze e utilizzarla in casa.

#### Pompa di calore aria - acqua a bassa temperatura

Le pompe di calore aria-acqua rappresentano una delle soluzioni di riscaldamento più economiche. La pompa di calore sfrutta l'aria per soddisfare le tue esigenze di riscaldamento, raffrescamento e acqua calda sanitaria, raggiungendo le più alte classi di efficienza energetica.



L'unità esterna Daikin Altherma estrae fino al 75% della propria energia dall'aria esterna per fornire riscaldamento, raffrescamento e acqua calda sanitaria, mentre l'energia restante è fornita dall'elettricità.

La pompa di calore aria-acqua si basa su un compressore e un refrigerante per trasferire l'energia dall'aria all'acqua e riscaldarla per rispondere alle proprie esigenze e utilizzarla in casa.

# Centrale d'incasso



## Quadro IP40 parete 72 (4x18) moduli DIN

Quadro Elettrico

Contenitori > Da incasso > Centralini > 630 -  
per pareti in muratura >

Quadro di distribuzione piccolo > Nero -  
portella - trasparente

### Etim

GRUPPO EG000023 - Quadri di distribuzione  
CLASSE EC000214 - Quadro di distribuzione  
piccolo



### Descrizione:

Centralino da incasso per pareti in muratura. Fondo prodotto in tecnopolimero antiurto a bassa emissione di fumi. Resistenza al calore anomalo fino a 650° C (GWT). Coperchio in tecnopolimero halogen free a base di ABS. Coperchio reversibile. Portello in policarbonato fumé. Possibilità di installare la chiave di sicurezza a cilindro. Chiusura portello con inserti scorrevoli a molla.

Cornice esterna e portello in materiale extralucido. Etichetta autoadesiva di identificazione circuiti in dotazione. Tappo di copertura per moduli non utilizzati in dotazione. Guida DIN in acciaio zincato montata su supporto estraibile e regolabile per un perfetto allineamento orizzontale. Regolabile su due altezze. Prodotto in conformità alla norma EN 60670-1:2005, EN 60670-22:2013. Temperature durante l'installazione: minima -

15°C, massima +60°C. Grado di protezione IP40.

Dotato di finestre modulari a 18 moduli asimmetriche che permettono di variare la distanza fra le guide DIN su tre livelli, è possibile fissare le guide DIN in corrispondenza delle finestre. Le finestre per moduli DIN sono sostituibili con finestre cieche art. EC67018 per realizzare combinazioni miste e piccole automazioni. Tutte le finestre sono piombabili.

Dimensioni esterne 430x618 mm

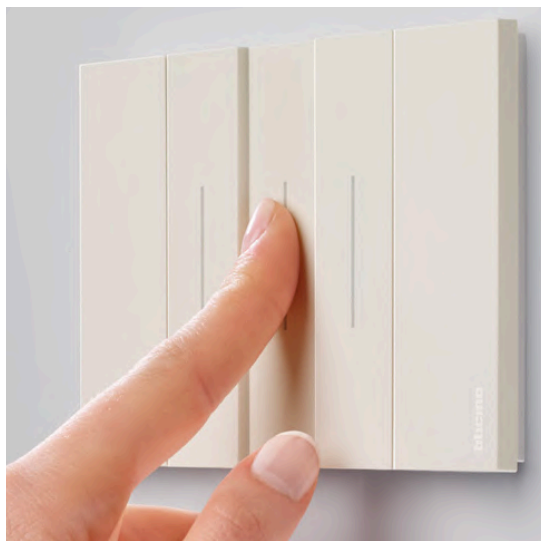
Passo finestre / guide DIN regolabile 150-175-200 mm

Profondità fondo 95 mm

72 moduli DIN (4x18)

Potenza dissipabile 90 W

# Placche Elettriche



## Collezione LIVING NOW colore sabbia

Living Now è la nuova generazione di Living.

### SI CARATTERIZZA PER:

- design innovativo: reinterpretato il rapporto tra placca e funzioni;
- è Smart: la prima serie civile nativamente connessa;
- dispone delle migliori soluzioni tecniche per permettere un'installazione perfetta.



**b**ticino

SABBIA



# Tinteggiatura e Finitura



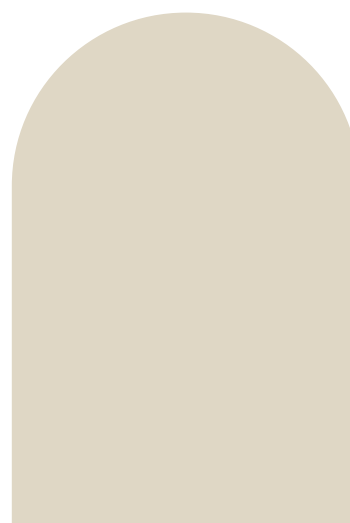
Bianco Ecrù

## Pareti

- Preparazione dei supporti mediante rasatura e stucchi
- Applicazione di fissativo e mano di fondo
- Tinteggiatura con pittura lavabile/traspirante secondo schema colori stanze:
- Soggiorno-Cucina-Camera-Bagni: [Bianco Ecrù]
- Zona Ingresso:

## Controsoffitti

- Realizzazione controsoffitti in cartongesso
- Applicazione cornici decorative in polistirolo nel controsoffitto dell'ingresso
- Rasatura e preparazione delle superfici
- Tinteggiatura soffitti con pittura lavabile/traspirante [Cespuglio di perle]
- Tinteggiatura zona ingresso con pittura lavabile/traspirante



Cespuglio di perle

C  
O  
N  
T  
A  
T  
T  
I



Via XII Ottobre, 2\172 - 16121 Genova



[info@camponovorealestate.it](mailto:info@camponovorealestate.it)



+ 39 010 714952



+39 3420689575



*Un progetto di*

**CAMPONOVO**  
REAL ESTATE  
*Investimenti e riqualifiche immobiliari*