

CAPITOLATO



DIMORE  
DEL SOLE

ABITARE BORDIGHERA, TRA MARE E QUIETE

# 01 Il progetto

Un'elegante palazzina residenziale situata tra Via Pasteur e Via Mameli, composta da **8 appartamenti** di pregio distribuiti su tre piani fuori terra, con autorimessa interrata comprendente 16 box auto, cantine e 6 locali deposito, oltre a un giardino condominiale.

Il design è contemporaneo, con massima sicurezza antisismica e tecnologie ad alta efficienza energetica. Ogni dettaglio è studiato per garantire comfort, sostenibilità e valore nel tempo.

## Efficienza e Comfort

- **Classe energetica elevata** grazie a cappotto termico a 10cm, serramenti in PVC e impianti tecnologici avanzati
- **Sistema di climatizzazione e produzione ACS Multi-3S HAIER** per riscaldamento e raffrescamento, gestibile autonomamente in ogni stagione grazie al sistema Plug&Play. Produzione di acqua calda Sanitaria, utilizzando il refrigerante ecologico R32.
- **Predisposizione per fotovoltaico e domotica**, per una casa già pronta al futuro.
- Nessun uso di gas: **risparmio, sicurezza e sostenibilità**.



# 02 Sicurezza e Benessere

## Sicurezza e Tecnologia

- Impianto elettrico di ultima generazione, **predisposto per ricarica auto elettriche e sistemi di allarme.**
- **Videosorveglianza condominiale** per il controllo delle aree comuni interne ed esterne.
- **Ascensore** moderno a basso consumo (classe energetica A) **KONE Monospace.**
- **Box auto automatizzati**, Hörmann LPU 42 in alluminio con finestrate , che offrono il perfetto equilibrio tra isolamento, sicurezza e comfort di utilizzo.

## Spazi e Benessere

- Appartamenti luminosi con ampie metrature e finiture curate.
- **Giardino condominiale** e **piscina esclusiva** per i residenti.
- Possibilità di inserire una **vasca idromassaggio tipo Jacuzzi**
- Possibilità installare un sistema di **allarme antifurto** per ogni singola unità abitativa.

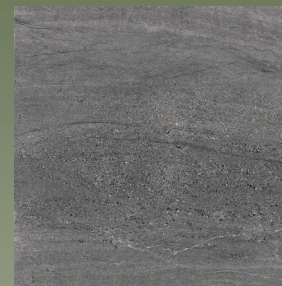


# 03 Materiali e Finiture

## Pavimentazione box auto e cantine

- Gres porcellanato Collezione **ASPEN** NovaBell

Aspen



## Pavimentazioni esterne e rivestimenti androne e scale

- Gres porcellanato Collezione **DEEPSTONE** NovaBell

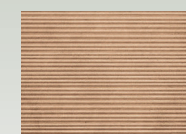
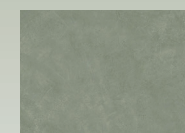
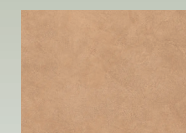
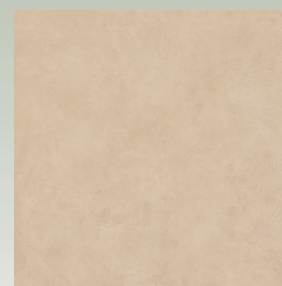
Deepstone



## Pavimentazioni interne e rivestimenti interni

- Gres porcellanato Collezione **GLOW** NovaBell. Finitura estetica liscia o leggermente strutturata.

Glow



# 04 Serramenti

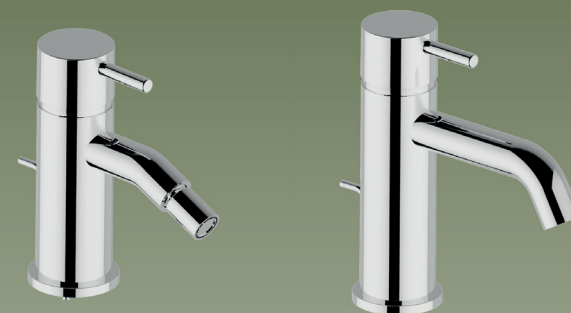
- **Infissi in PVC** EvoLine (Sistema GREEN EVOLUTION 76MD o equivalente) ad alte prestazioni con tripla guarnizione per isolamento acustico e termico.
- **Persiane in alluminio.** I profili sono realizzati in lega primaria di alluminio con un trattamento superficiale di verniciatura a polveri poliestere (bianco RAL 9016). Sarà possibile definire in fase esecutiva se optare per le eleganti doghe fisse inclinate o per quelle orientabili, permettendovi di regolare a piacimento luce e ventilazione.
- **Porte blindate** modello **Tablet Door Dierre** (o equivalente) , realizzata in lamiera di acciaio zincato, finitura MDF laccato bianco opaco
- **Porte interne Dierre** a battente o scorrevole di tipo liscio o pantografato, con finitura laccata bianca opaca; dotate di cerniere a scomparsa e serratura magnetica
- **Serrande automatizzate nei box,** realizzate con doghe larghe (80-100mm) in acciaio zincato, con finitura in verniciatura poliestere a polvere (bianco RAL 9010). Ventilazione passiva e il ricircolo d'ariacostante all'interno del box.



# 05 Sanitari e Rubinetteria

- Sanitari sospesi serie **HIDRA Ceramica** modello **TOUR** (o equivalente).
- Lavabo sospeso **HYDRA Ceramica** modello **TOUR**.
- Rubinetteria monocomando serie **CISAL** cromato lucido:
  - Miscelatore monocomando per lavabo con scarico a saltarello.
  - Miscelatore monocomando per bidet orientabile, con scarico a saltarello.
  - Gruppo doccia esterno o incasso (secondo progetto) **CISAL**, completo di flessibile, doccetta anticalcare e supporto murale o asta saliscendi.
  - Gruppo vasca (ove previsto) completo di deviatore automatico, flessibile, doccetta e supporto.
- Piatti doccia **Mundilite** colore bianco con piletta in acciaio.

Miscelatori Cisal



Sanitari Hydra Tour



Lavabo a colonna Hydra Tour

Le immagini sono da considerarsi rappresentative e a scopo puramente illustrativo

