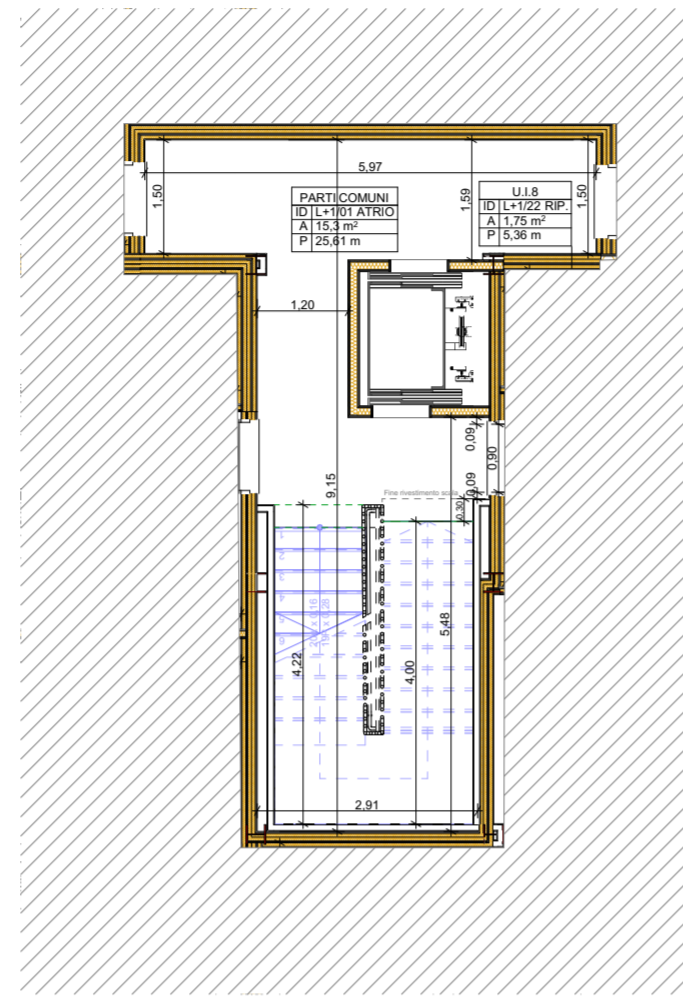
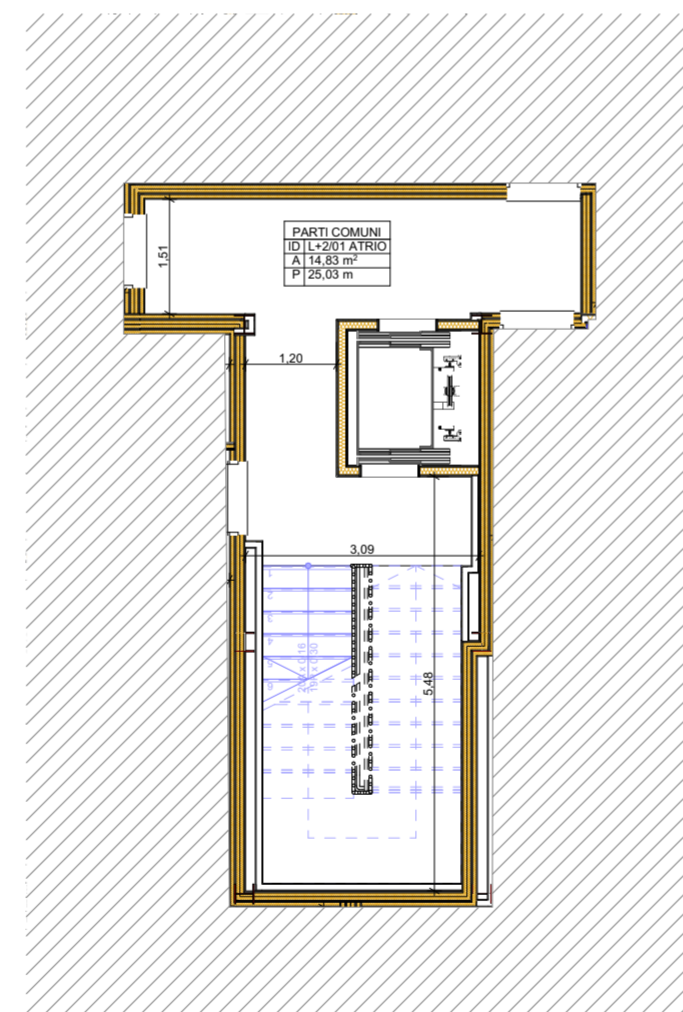


1:100

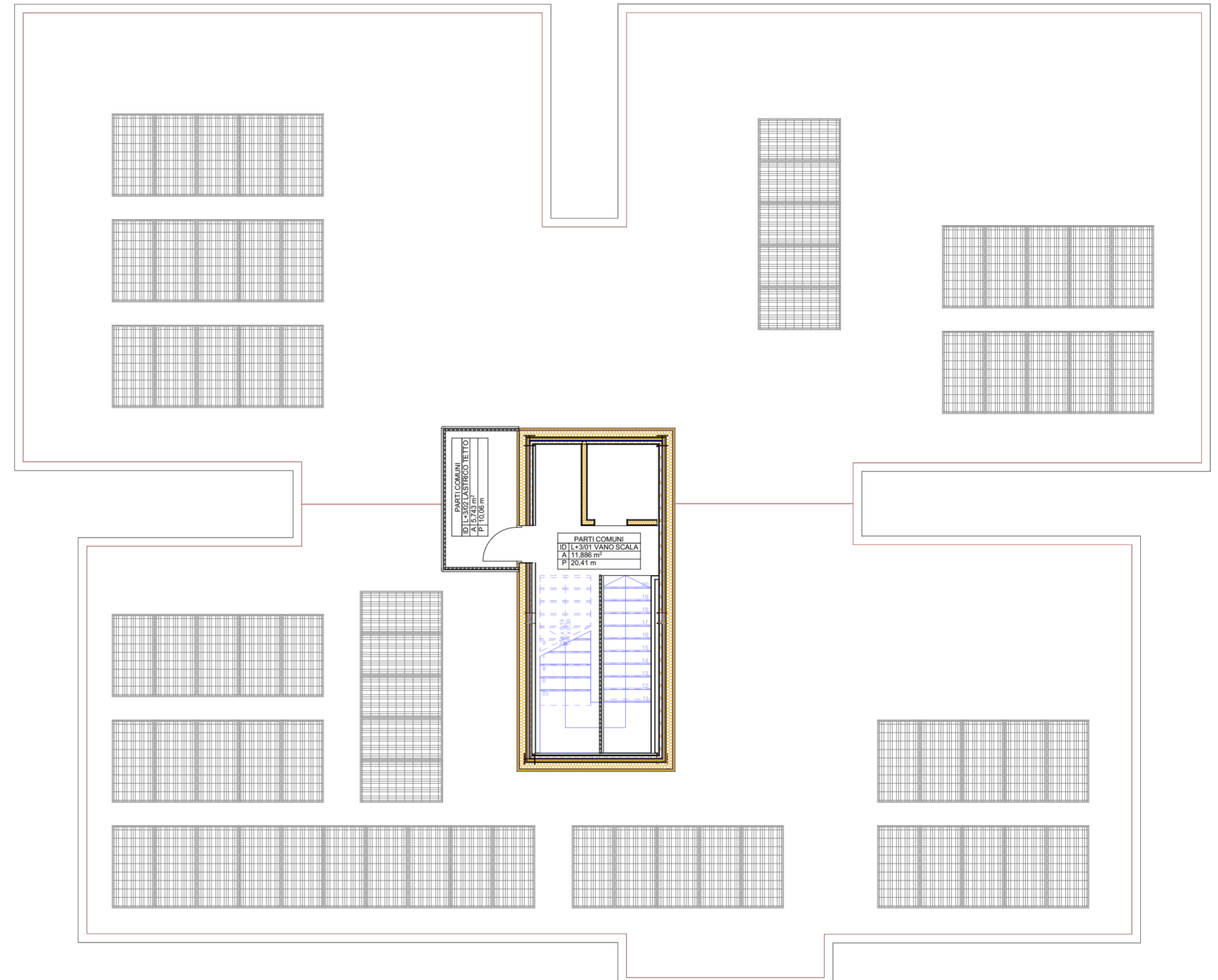
PIANO TERRA



1:100 PIANO PRIMO



1:100 PIANO SECONDO



1:100

COPERTURA

COMMITTENTE: CONDOMINIO VIA MURAT 8	IMPRESA:	INDIRIZZO: VIA MURAT N.8 FG. MAPP. SUB. 54 419	SITO/LOCALITA': TOLENTINO (MC)
PROG/DL. ARCHITETTONICA: ISP Engineering S.r.l.	PROG. STRUTTURALE: ING. HENRY GULLINI	DL. STRUTTURALE:	COORD. SICUREZZA:
Questo disegno è di proprietà ISP Engineering S.r.l. che se ne riserva tutti i diritti. La copia, una volta prelevata dal sito, è in stato non controllato; prima dell'utilizzo verificare la validità della revisione.			
<small>ISP Engineering S.r.l. - Sede Legale: C.so C. Alberto 97 - 60127 - Ancona (AN) Sede Operativa: Via F. Crispi 12 - 60027 - Osimo (AN) P.I. 02489410429 - Tel. 0712885320 - e-mail: ufficio@ispengineering.com</small>			
COD. PRATICA 043053_003	OPERE DI DEMOLIZIONE E RICOSTRUZIONE CONSEQUENTI A DANNI DA SISMA 2016		
Scala 1:100 DATA 30/01/26	ARCHITETTONICO DI PROGETTO U.I.3 - NARDI		AP.01
REDAZIONE/REVISIONE: CM			Rev.