



Via Col S. Martino, 39

Veneto  
e Street View  
Vedi altre date



Google

INQUADRAMENTO TERRITORIALE



*Foto n.1:* Inquadramento territoriale

PANORAMICHE ESTERNE FABBRICATO PRINCIPALE E AREA ESTERNA



Foto n. 2 - 3: Panoramiche esterne fabbricato - fronti sud e est



Foto n. 4 - 5: Panoramiche esterne fabbricato - fronti nord e ovest



Foto n. 6 - 7: Panoramiche area di corte esterna

PANORAMICHE ESTERNE ANNESSO



Foto n. 8 – 9: Panoramiche esterne annesso – fronti nord, ovest e est

PANORAMICHE INTERNE ANNESSO



Foto n. 10 – 11 – 12 - 13 panoramiche interne annesso

PANORAMICHE INTERNE ABITAZIONE



Foto n. 14 - 15 piano terra: zona atrio/dispensa e cucina



Foto n. 16 - 17 piano terra: soggiorno e "cappella/oratorio"



Foto n. 18 - 19 piano primo: camere



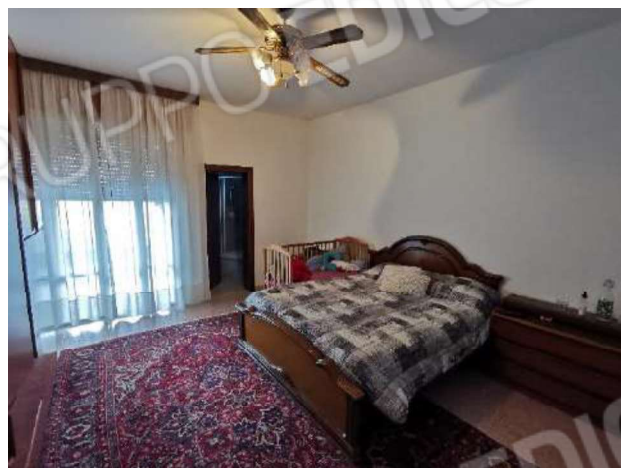


Foto n. 20 - 21 piano primo: camere



Foto n. 22 - 23 - 24 piano primo: bagni

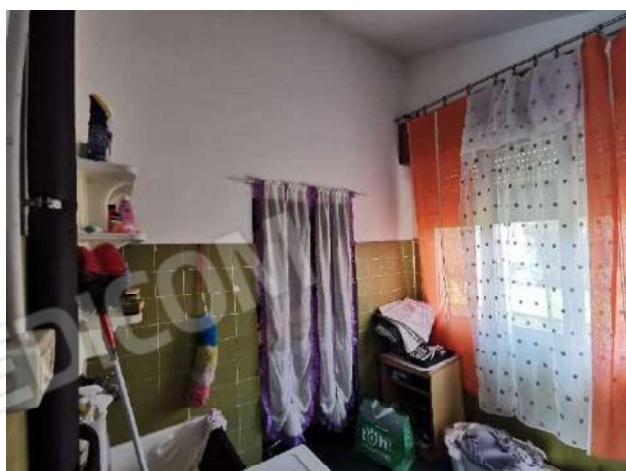


Foto n. 25 - 26 piano primo: lavanderia e terrazza

PANORAMICHE INTERNE LOCALI COMMERCIALI

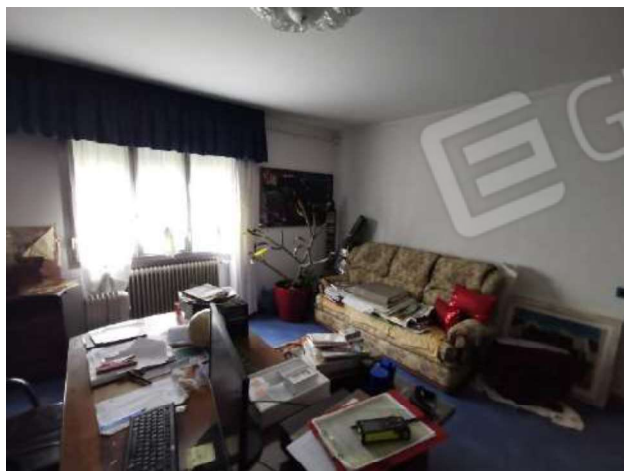


Foto n. 27 - 28 - 29 - 30 piano terra: locali commerciali

PANORAMICHE INTERNE LABORATORIO ARTIGIANALE

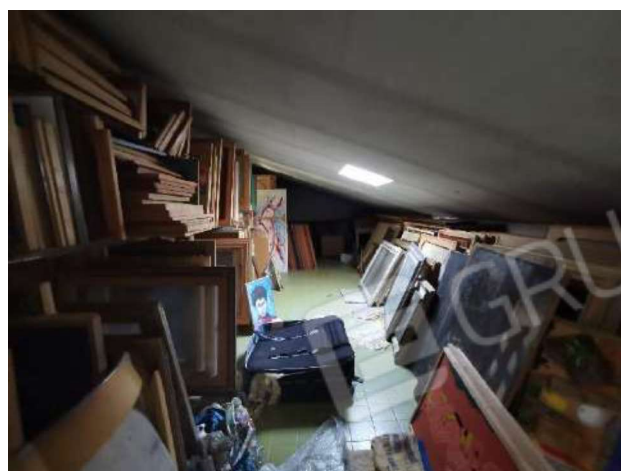
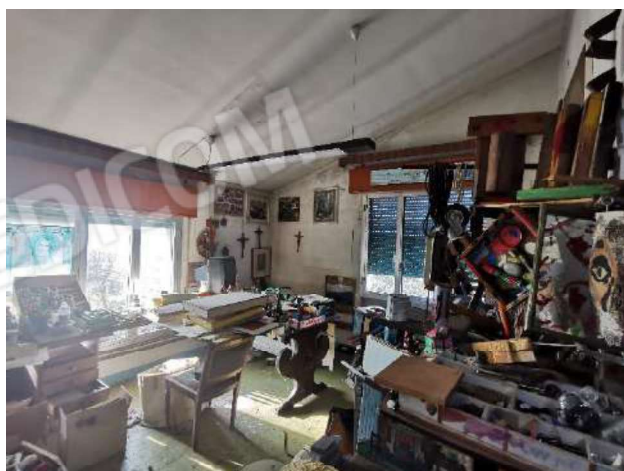


Foto n. 31 - 32 piano secondo: laboratorio e deposito nel sottotetto



GRUPPO EDICOM



GRUPPO EDICOM

EDICOM

GRUPPO EDICOM



COM

DICOM

PO EDICOM

EDICOM

GRUPPO EDICOM

GRUPPO EDICOM

GRUPPO

GRU

GRUPPO EDICOM



GRUPPO EDICOM

EDICOM

GRUPPO EDICOM



GRUPPO EDICOM

GRUPPO EDICOM

EDICOM

GRUPPO EDICOM



