

Agenzia delle Entrate
CATASTO FABBRICATI
Ufficio provinciale di
Roma

Dichiarazione protocollo n. RM0558171 del 16/12/2022
Comune di Palestrina
Via Colle Pastino
civ. 20

Identificativi Catastali:
Sezione: 10
Foglio: 10
Particella: 526
Subalterno: 502

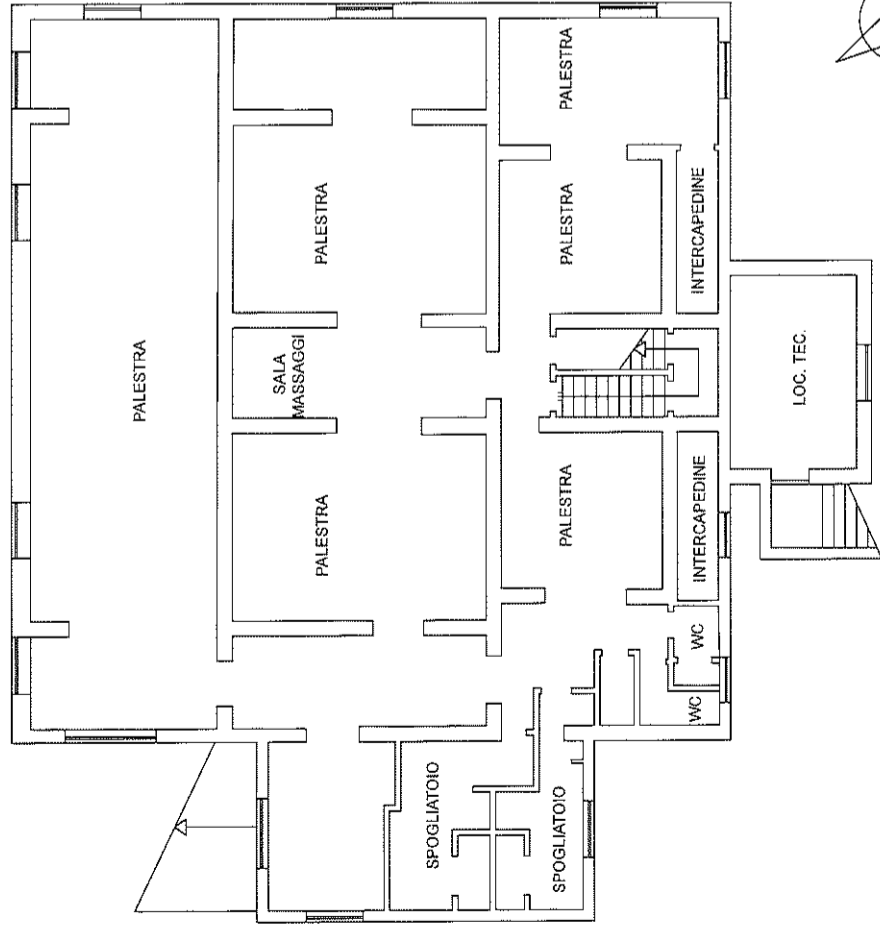
Compilata da:
Tomassi Rachele
Iscritto all'albo:
Geometri
Prov. Roma
N. 10986

Scala 1: 200

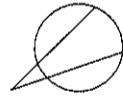
PIANO SEMINTERRATO

H = 3.00 mt.

Distacco su part. 169



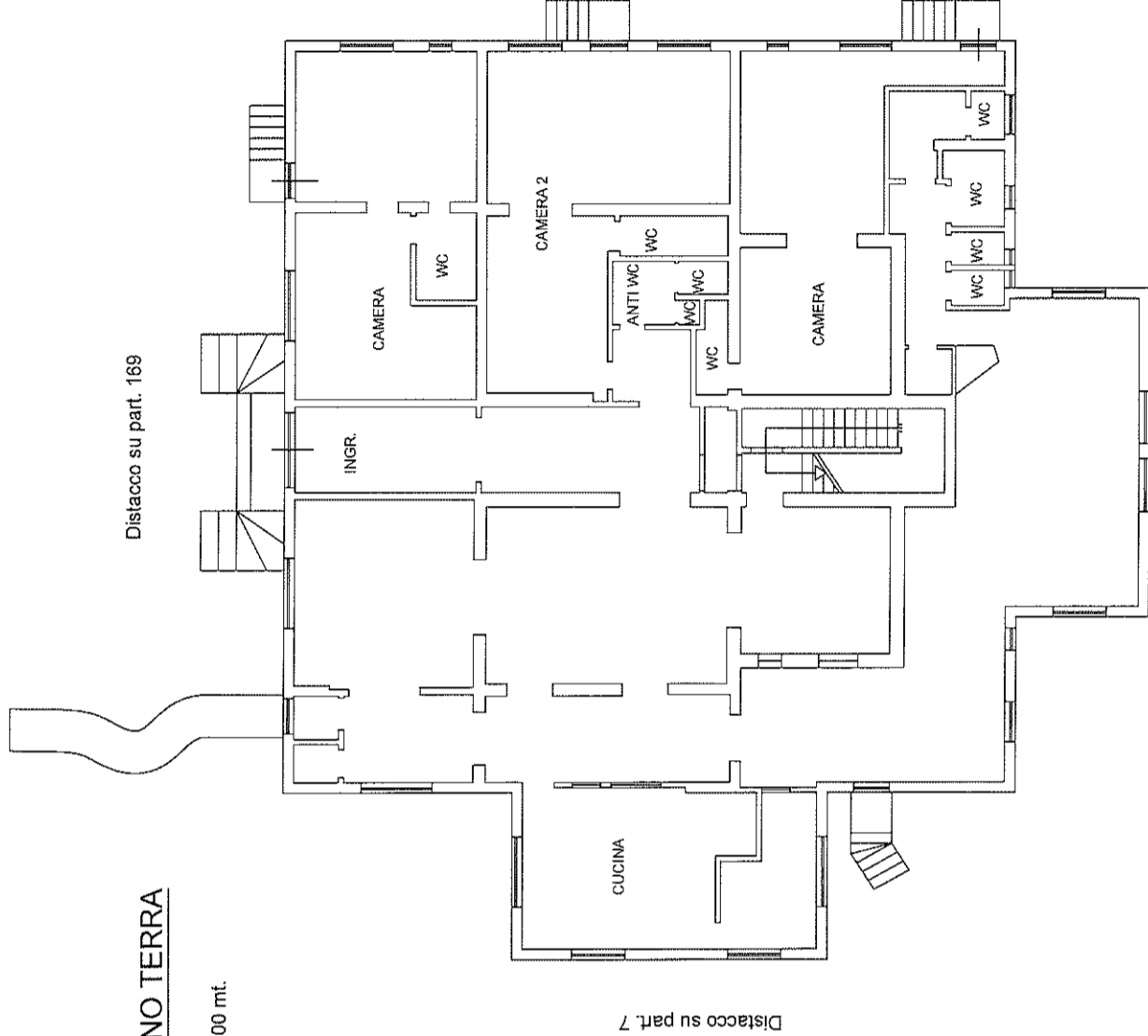
Distacco su part. 527



PIANO TERRA

H = 3.00 mt.

Distacco su part. 169



Distacco su part. 527



Agenzia delle Entrate
CATASTO FABBRICATI
Ufficio provinciale di
Roma

Dichiarazione protocollo n. RM0558171 del 16/12/2022
Comune di Palestrina
Via Colle Pastino civ. 20

Identificativi Catastali:
Sezione:
Foglio: 10
Particella: 526
Subalterno: 502

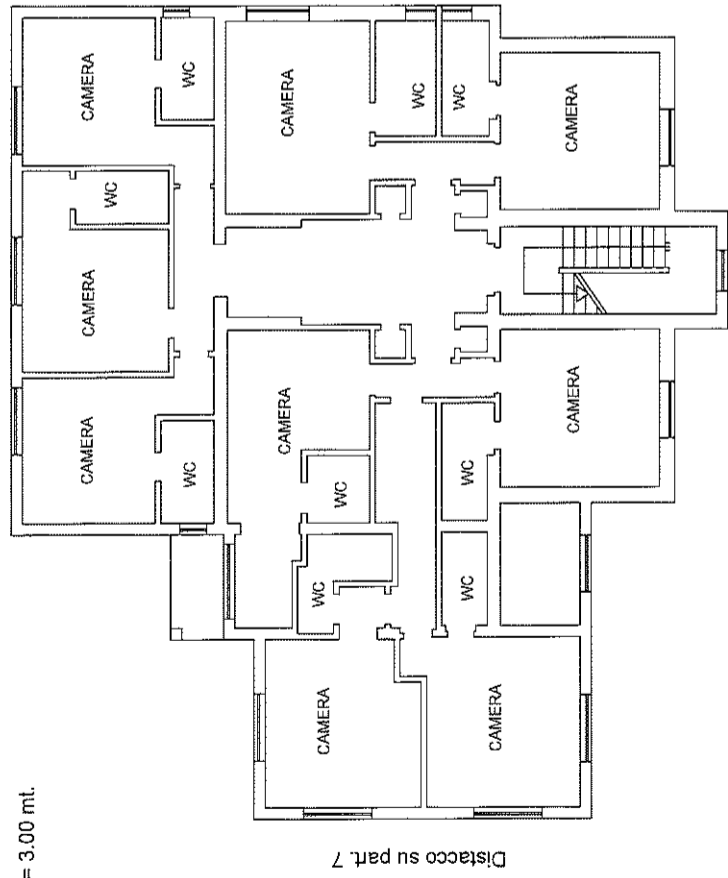
Compilata da:
Tomasi Rachele
Iscritto all'albo:
Geometri
Prov. Roma N. 10986

Scala 1: 200

PIANO PRIMO

H = 3.00 mt.

Distacco su part. 169



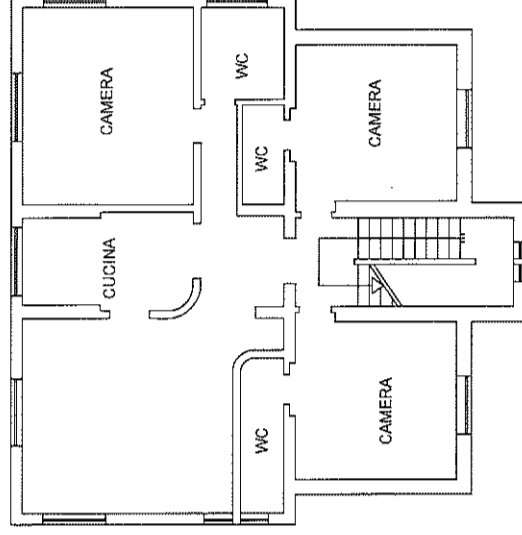
Distacco su part. 7

Distacco su part. 534

PIANO SECONDO

H = 3.00 mt.

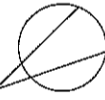
Distacco su part. 169



Distacco su part. 7

Distacco su part. 534

Distacco su part. 527



Distacco su part. 527

