

RILIEVO FOTOGRAFICO LOTTO 4
Via Libero Grassi civ. 9/11 - Fgl. 14, p.lla 178 subb. 1-2



Foto n. 1 – Vista d'insieme del fabbricato da via Libero Grassi



Foto n. 2 – Prospetto del fabbricato su via Libero Grassi



Foto n. 3 – Vista prospettica del fabbricato con ingresso pedonale da via Libero Grassi



Foto n. 4 – Vista prospettica con ingresso carrabile da via Libero Grassi e area di pertinenza esterna



Foto n. 5 – Particolare ingresso a p.t. area espositiva/commerciale con area di pertinenza esterna



Foto n. 6 – Particolare ingresso a p.t. vano scala e area espositiva/commerciale

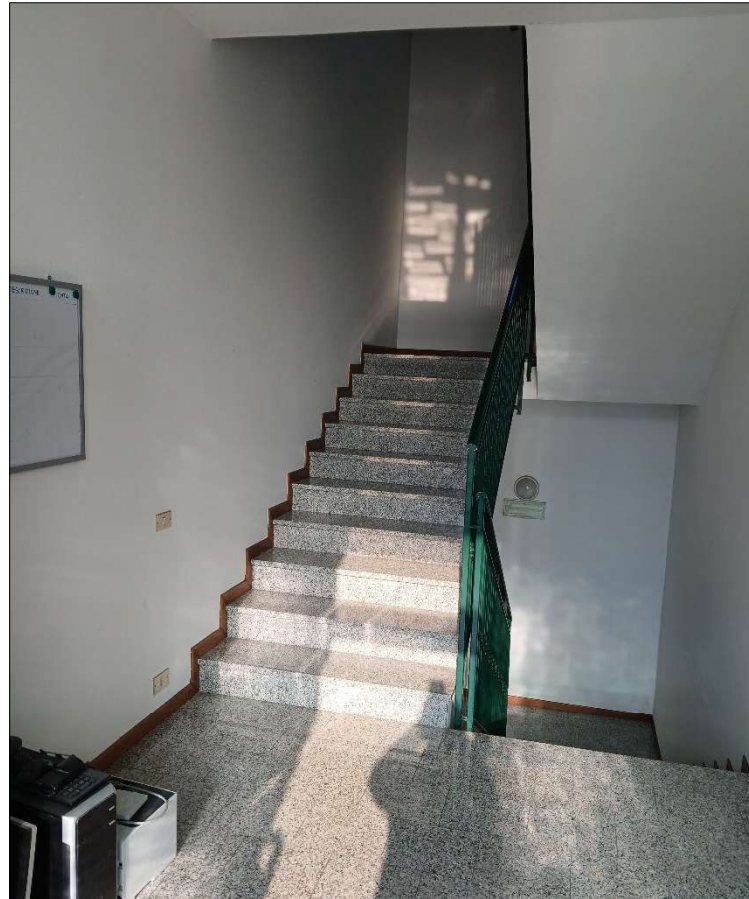


Foto n. 7 – Particolare p.t. vano scala per piano S1, p.1° e area espositiva/commerciale



Foto n. 8 – Particolare p.t. (sub.1) area espositiva/commerciale

Tribunale di Lecce – Liquidazione Giudiziale :
Lotto n. 4 in Uragio d'Oglio (BS) – ALLEGATO N. 2 - RILIEVO FOTOGRAFICO



Foto n. 9 – Particolare p.t. (sub.1) area espositiva/commerciale



Foto n. 10 – Particolare p.t. (sub.1) ufficio



Foto n. 11 – Particolare p.t. (sub.1) area espositiva posteriore



Foto n. 12 – Particolare p.t. (sub.1) area espositiva posteriore e uffici

Tribunale di Lecce – Liquidazione Giudiziale
Lotto n. 4 in Urago d'Oglio (BS) – ALLEGATO N. 2 - RILIEVO FOTOGRAFICO



Foto n. 13 – Particolare p.t. (sub.1) area espositiva posteriore

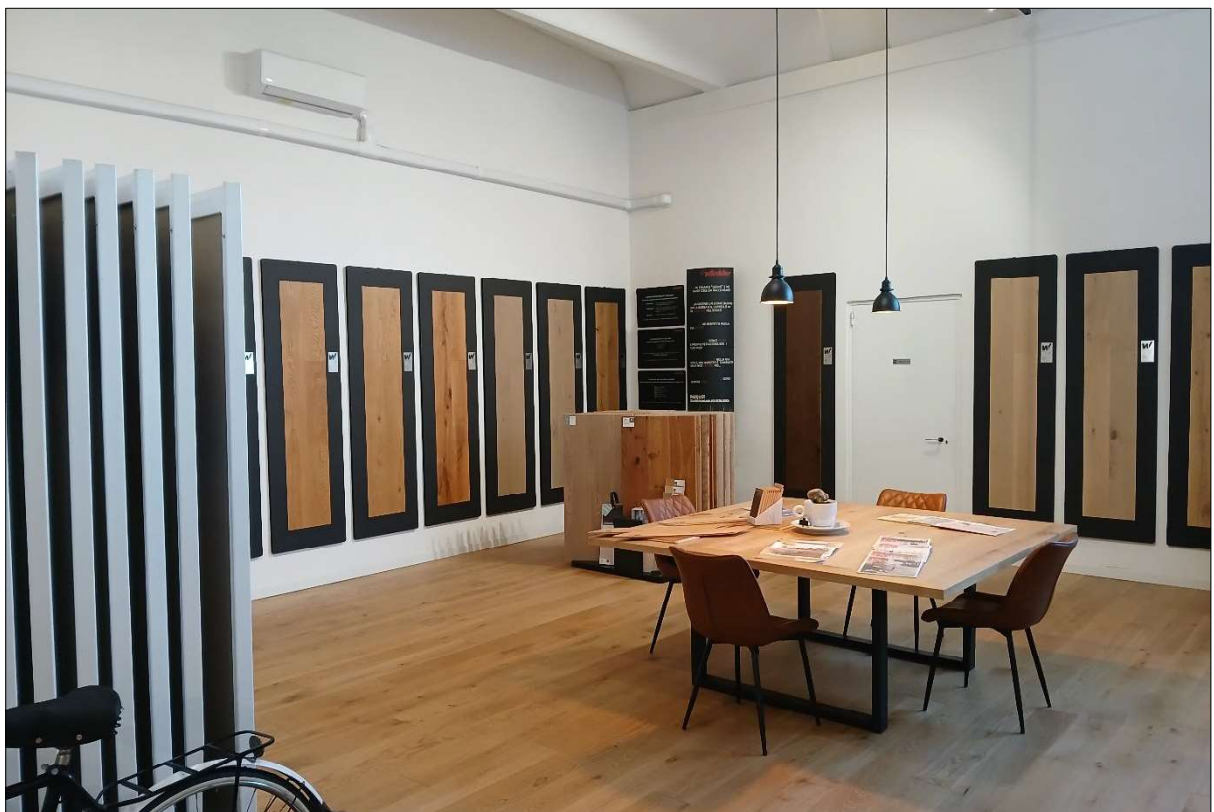


Foto n. 14 – Particolare p.t. (sub.1) area espositiva posteriore

Tribunale di Lecce – Liquidazione Giudiziale
Lotto n. 4 in Urago d'Oglio (BS) – ALLEGATO N. 2 - RILIEVO FOTOGRAFICO



Foto n. 15 – Particolare p.t. (sub.1) centrale termica



Foto n. 16 – Particolare p.t. (sub.1) magazzino/deposito



Foto n. 17 – Particolare p.t. (sub.1) magazzino/deposito



Foto n. 18 – Particolare p.t. (sub.1) magazzino/deposito

Tribunale di Lecce – Liquidazione Giudiziale S
Lotto n. 4 in Urago d'Oglio (BS) – ALLEGATO N. 2 - RILIEVO FOTOGRAFICO



Foto n. 19 – Particolare p.t. (sub.1) magazzino/deposito



Foto n. 19 – Particolare p.t. (sub.1) magazzino/deposito – Quadri e comandi impianti



Foto n. 20 – Particolare p. interrato (sub.1) magazzino/deposito

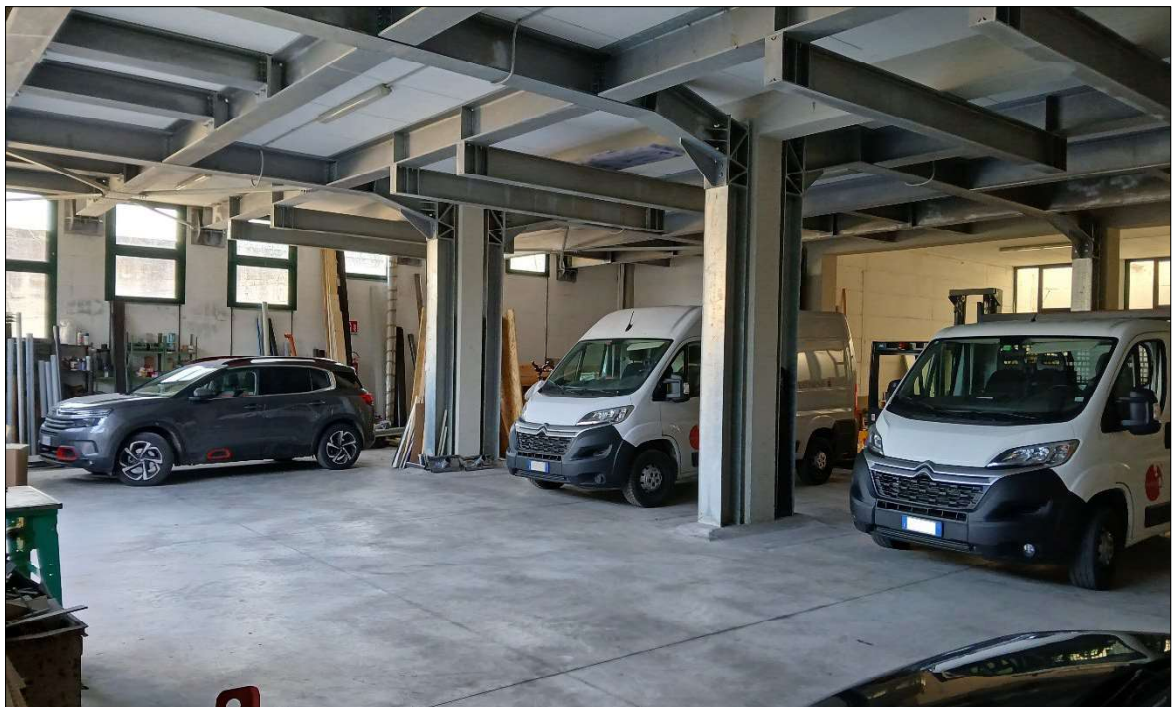


Foto n. 21 – Particolare p. interrato (sub.1) magazzino/deposito

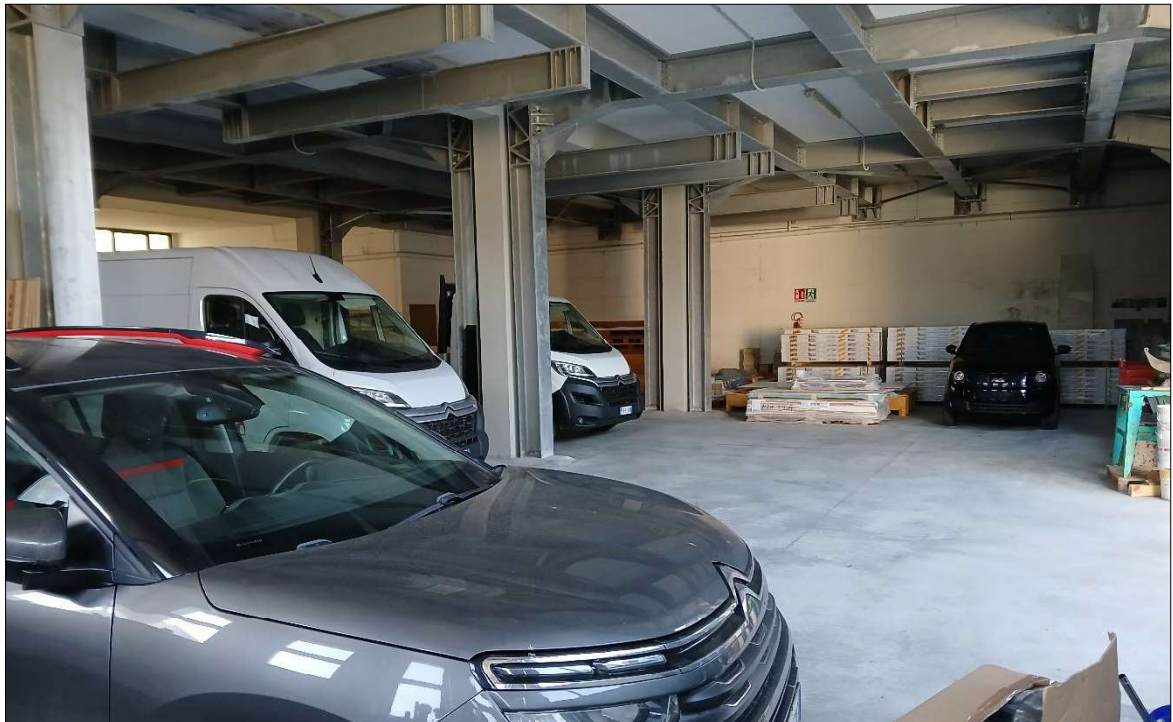


Foto n. 22 – Particolare p. interrato (sub.1) magazzino/deposito



Foto n. 23 – Particolare p. interrato (sub.1) magazzino/deposito

Tribunale di Lecce – Liquidazione Giudiziale
Lotto n. 4 in Urugio d'Oglio (BS) – ALLEGATO N. 2 - RILIEVO FOTOGRAFICO



Foto n. 24 – Particolare p. interrato (sub.1) magazzino/deposito

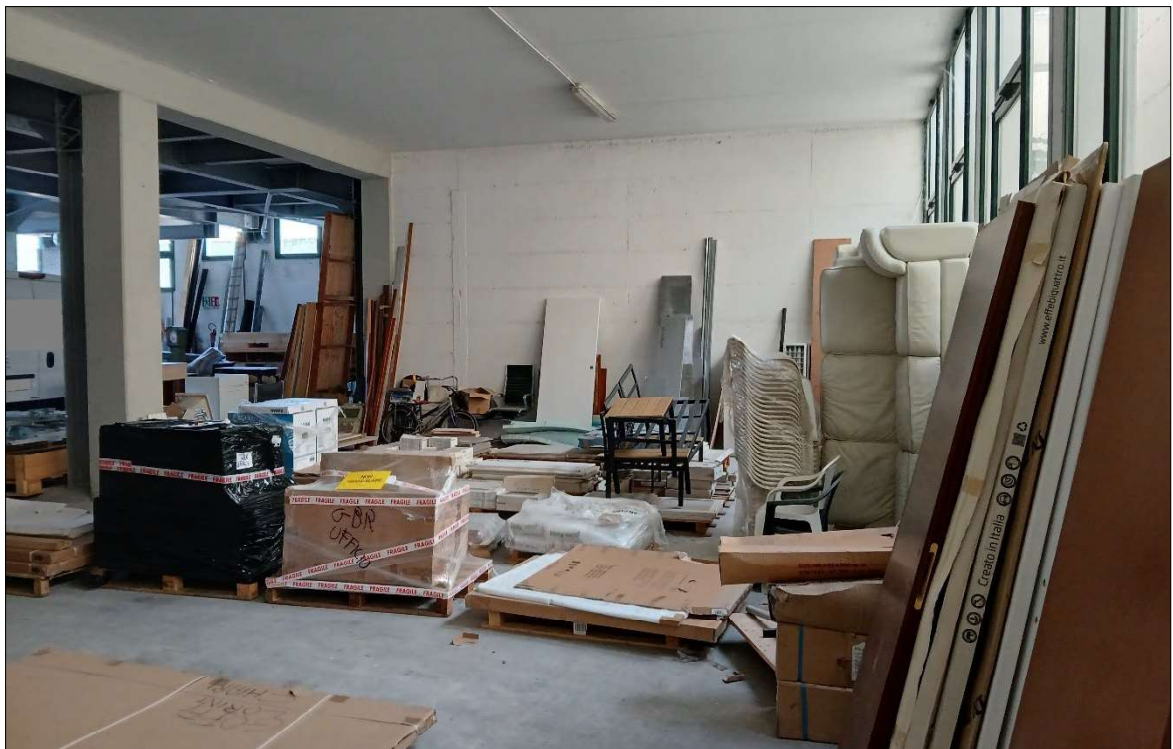


Foto n. 25 – Particolare p. interrato (sub.1) magazzino/deposito



Foto n. 26 – Particolare p. interrato (sub.1) magazzino/deposito

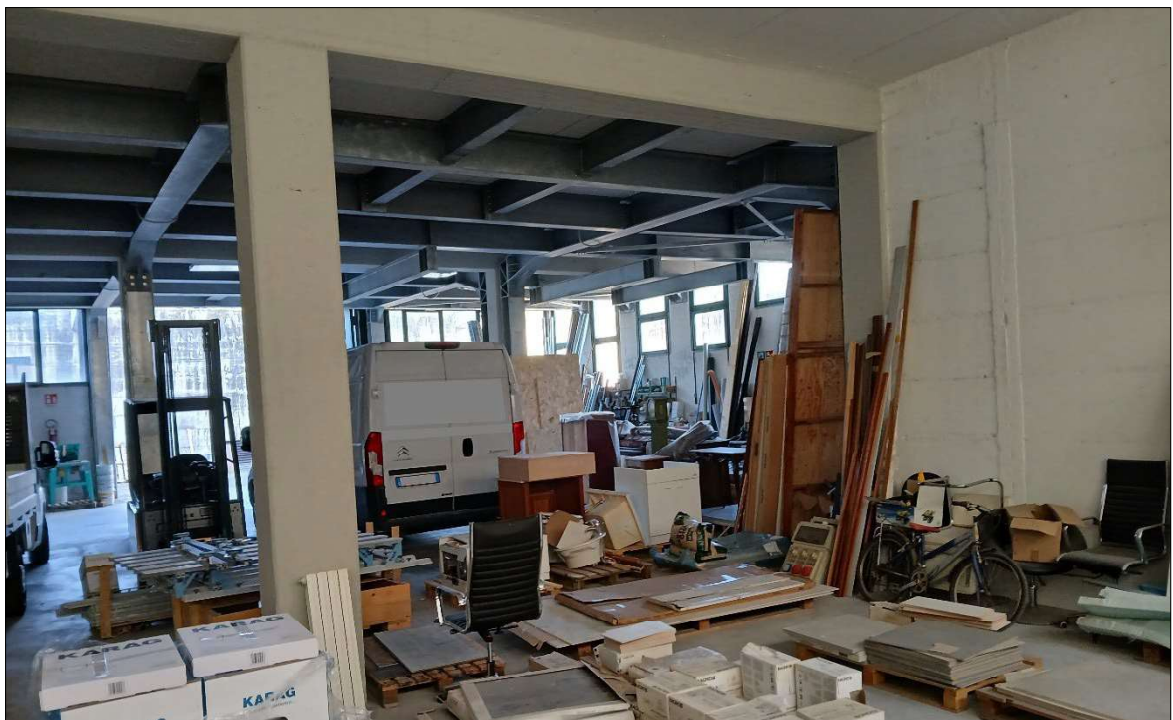


Foto n. 27 – Particolare p. interrato (sub.1) magazzino/deposito



Foto n. 28 – Particolare p.1° (sub.2) Abitazione – Ingresso soggiorno

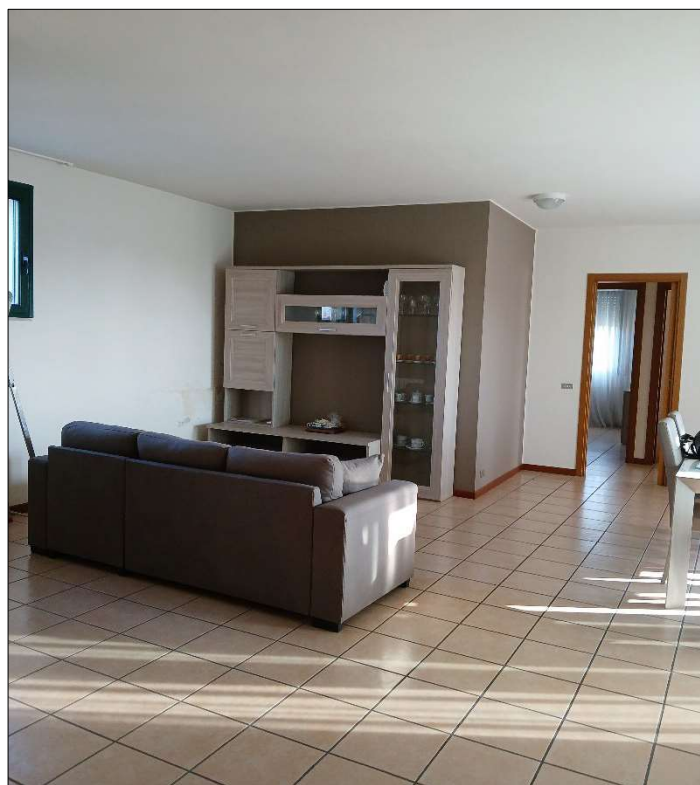


Foto n. 29 – Particolare p.1° (sub.2) Abitazione – Ingresso soggiorno

Tribunale di Lecce – Liquidazione Giudiziale !
Lotto n. 4 in Urago d'Oglio (BS) – ALLEGATO N. 2 - RILIEVO FOTOGRAFICO



Foto n. 30 – Particolare p.1° (sub.2) Abitazione – Cucina



Foto n. 31 – Particolare p.1° (sub.2) Abitazione – Antibagno e bagno

Lotto n. 4 in Urigo d'Oglio (BS) – ALLEGATO N. 2 - RILIEVO FOTOGRAFICO

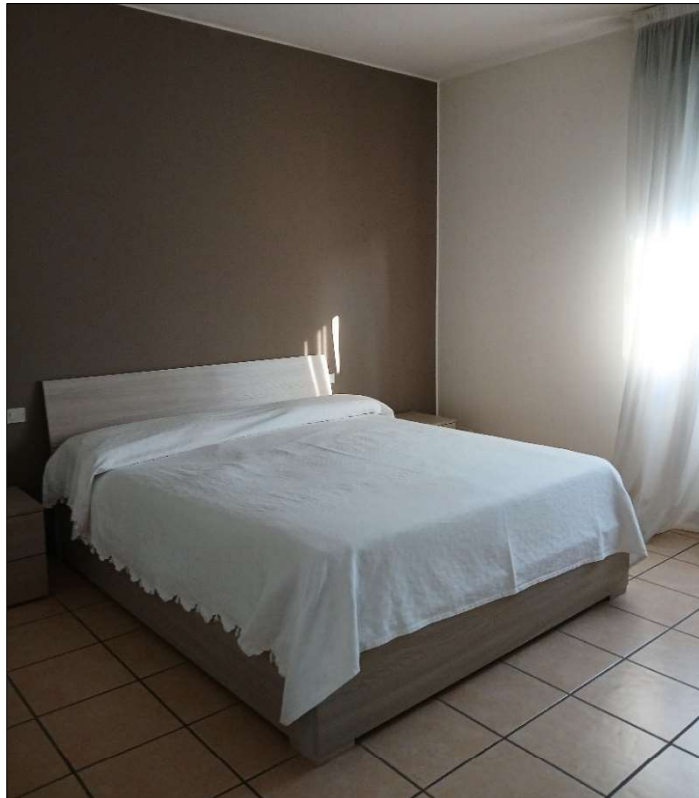


Foto n. 32 – Particolare p.1° (sub.2) Abitazione – Camera matrimoniale



Foto n. 33 – Particolare p.1° (sub.2) Abitazione – Camera da letto

Tribunale di Lecce – Liquidazione Giudiziale :
Lotto n. 4 in Urago d'Oglio (BS) – ALLEGATO N. 2 - RILIEVO FOTOGRAFICO



Foto n. 34 – Particolare p.1° (sub.2) Abitazione – Bagno



Foto n. 35 – Particolare p.1° (sub.2) Abitazione – Particolare muratura umida nel soggiorno

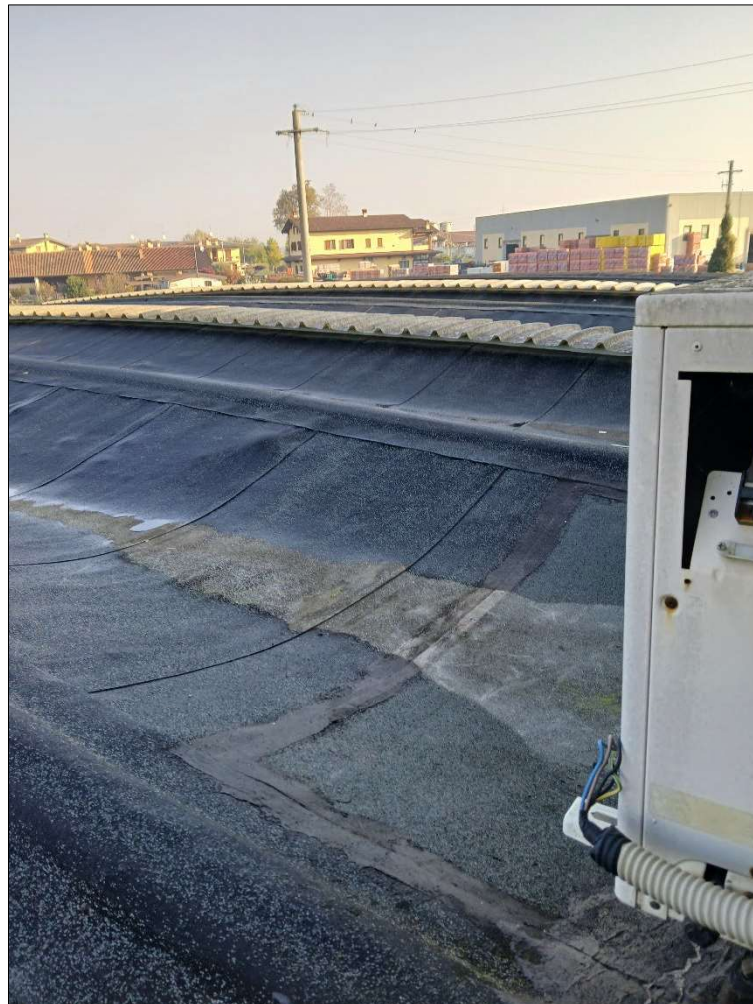


Foto n. 33 – Particolare copertura vani a piano terra

* * * * *

Lecce, dicembre 2024

Il CTU
Ing. Antonio V. Albanese