

# Tiepolo

LIVING

UN PROGETTO RESIDENZIALE DI RIQUALIFICAZIONE  
URBANA SOSTENIBILE TECNOLOGICO NEL CENTRO  
DI USMATE VELATE







## IMPRESA

2V Costruzioni

**2V.**

## PROGETTO

Architetto Fabio Spadone

## COMMERCIALIZZAZIONE

PUNTOCASA NETWORK

[www.puntocasa.net](http://www.puntocasa.net)

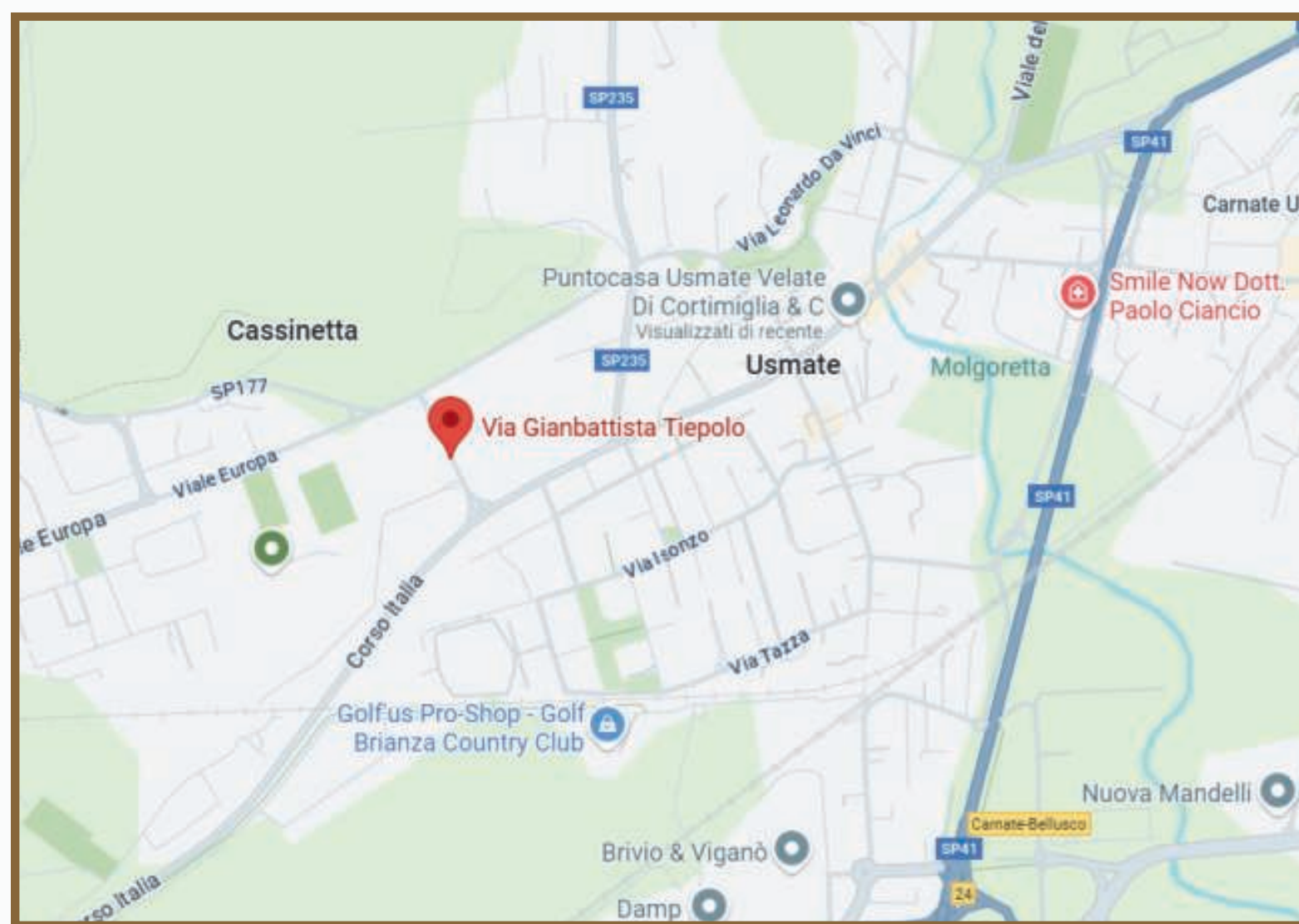


## UNA CASA IN CENTRO

Tiepolo Living sorgerà nel cuore di Usmate, tra la via Tiepolo e Corso Italia. Vicina a tutti i servizi e

## COLLEGAMENTI

La posizione strategica di Usmate rende la connessione con le principali città semplice e veloce.

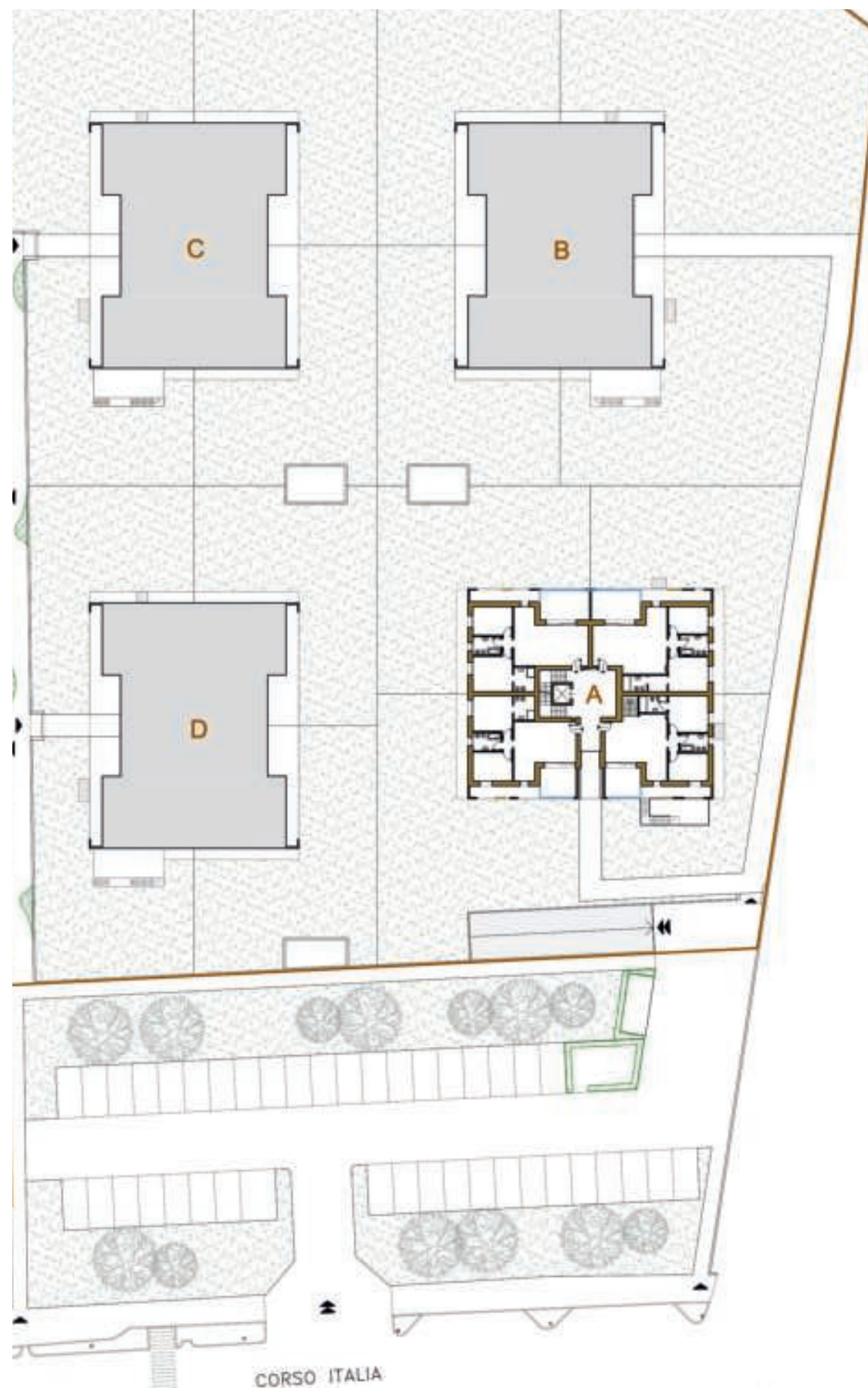


## RIQUALIFICAZIONE URBANA

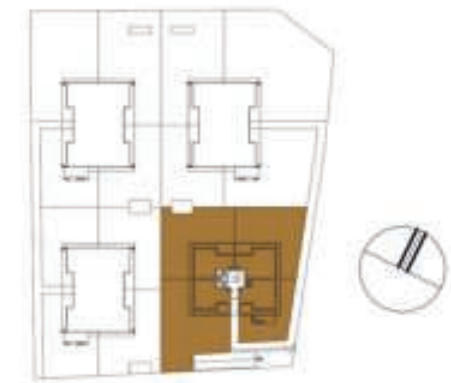
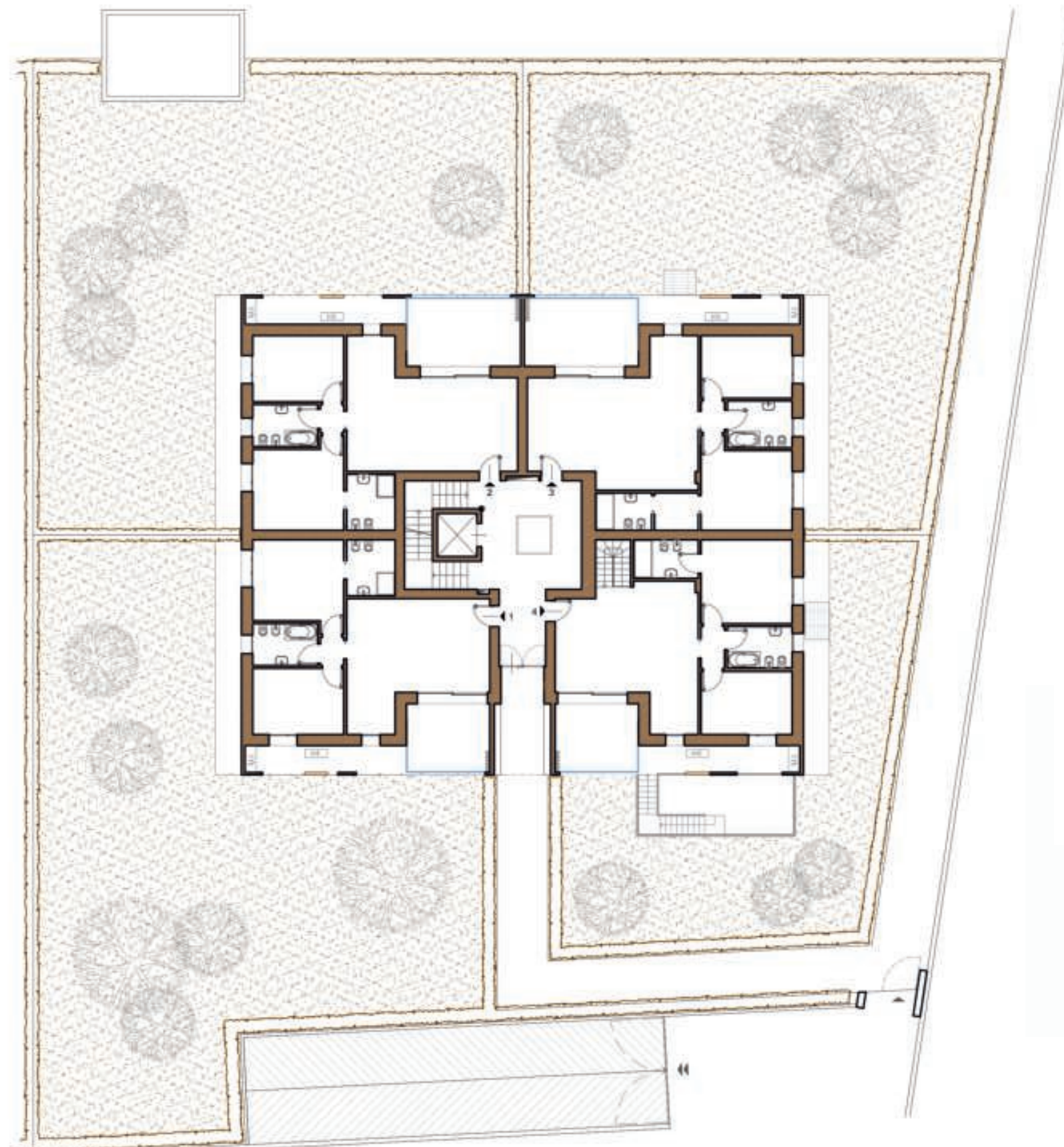
Un progetto di riqualificazione urbana che valorizza l'area con architetture moderne, spazi verdi e soluzioni abitative progettate per garantire comfort, sostenibilità e tecnologia.



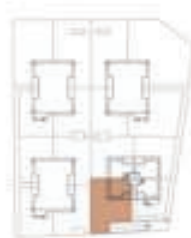
 Via Tiepolo / Corso Italia  
Usmate Velate

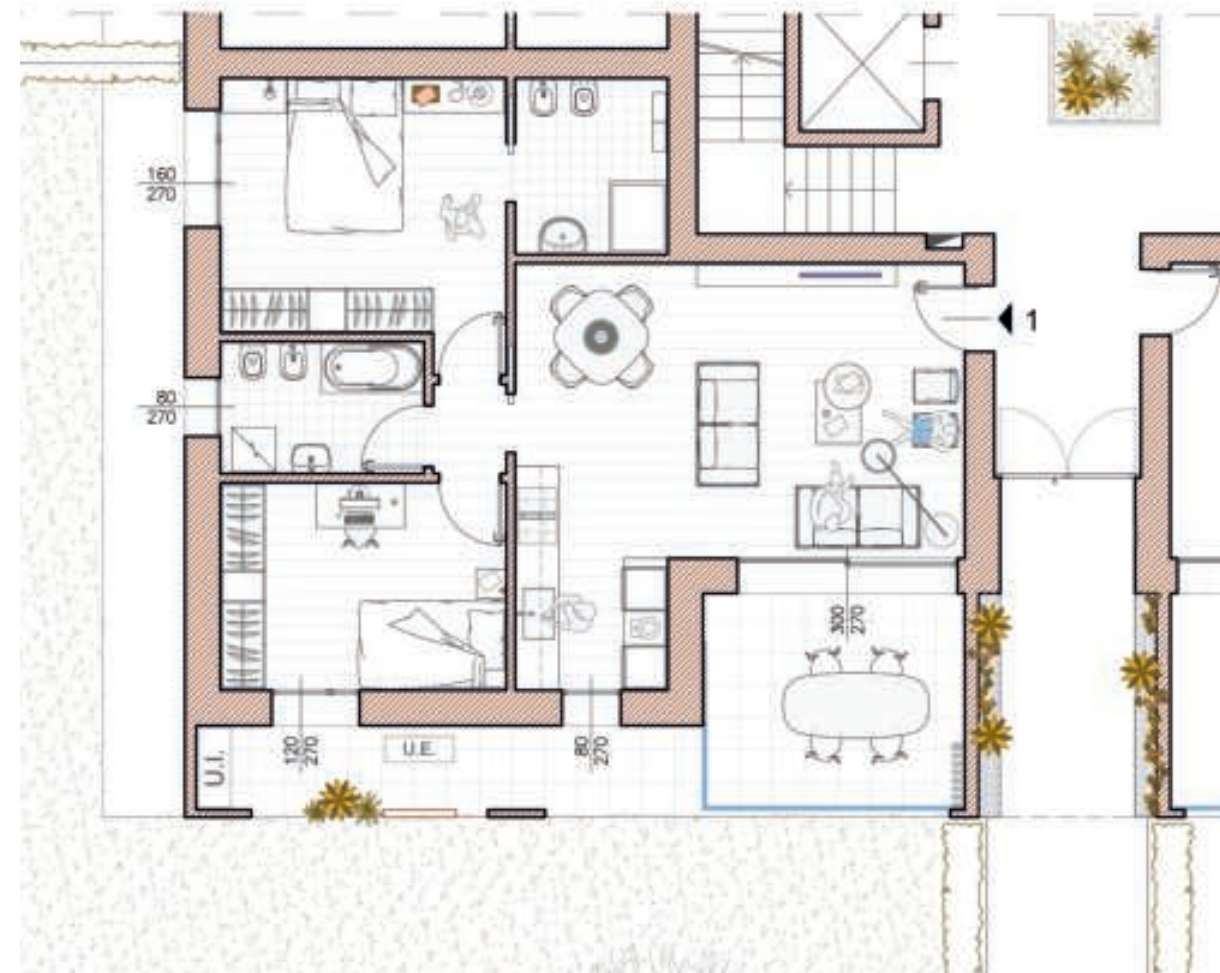
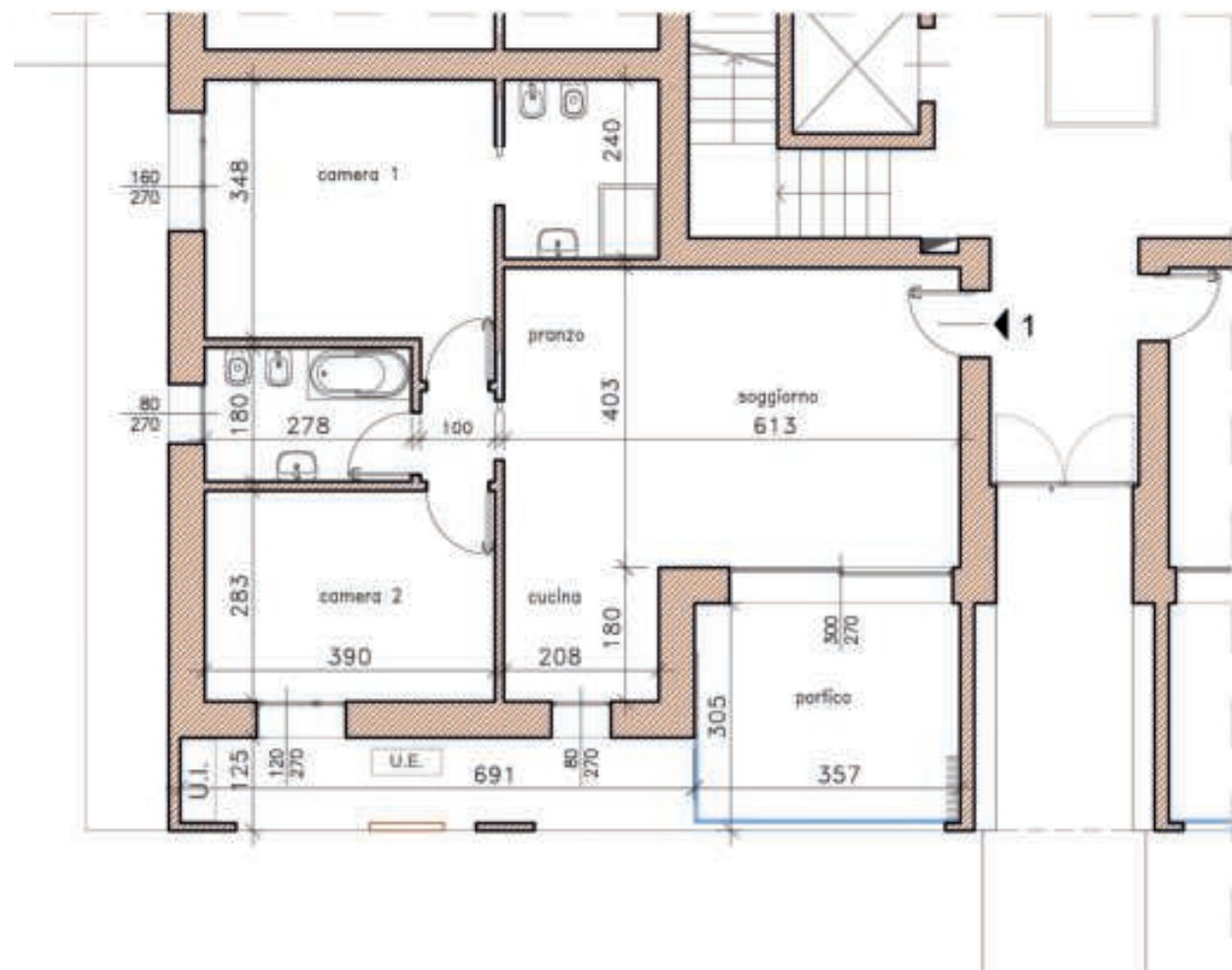






Esposizione  
S/O



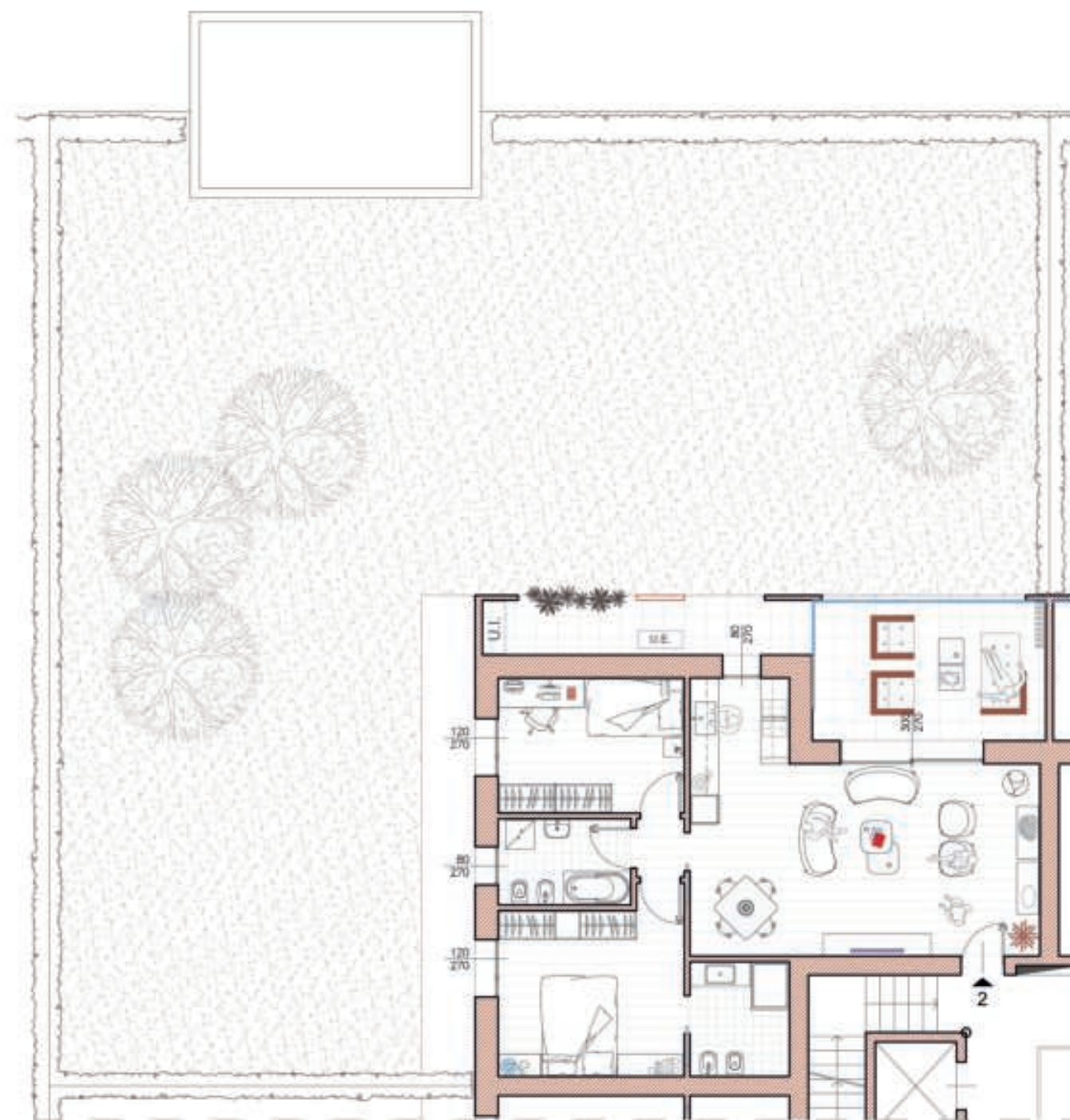


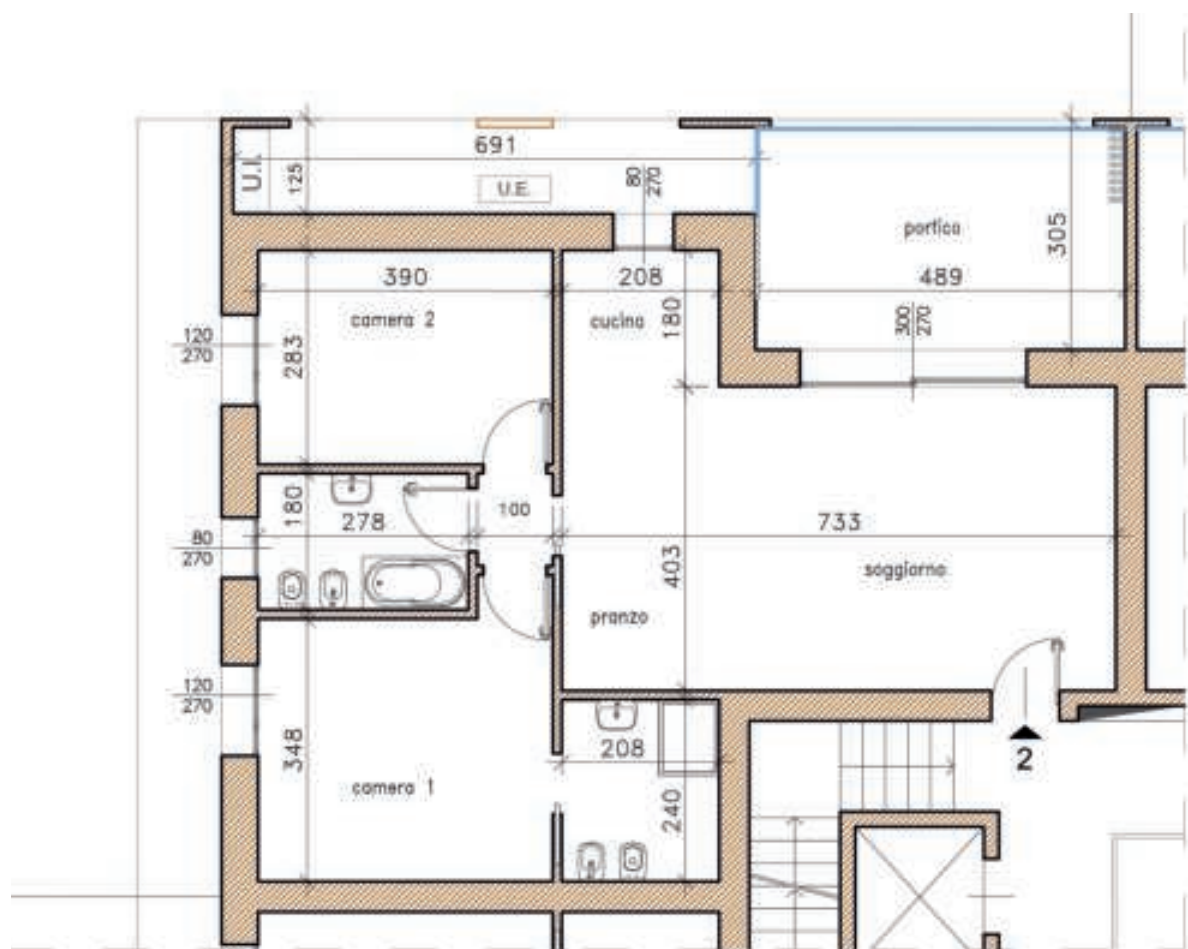
2V.

						<p><b>SUPERFICIE COMMERCIALE</b></p> <p><b>108,72 mq</b></p>
Abitazione 80,78 mq	Giardino 311 mq	Porticati 19,51 mq	Piano Terra	Chiave di Lettura		

PUNTOCASA USMATE  
Via Roma n. 28, Usmate Velate (Mb)  
3333420372 039/67.18.80  
usmate@puncocasa.net







2V.

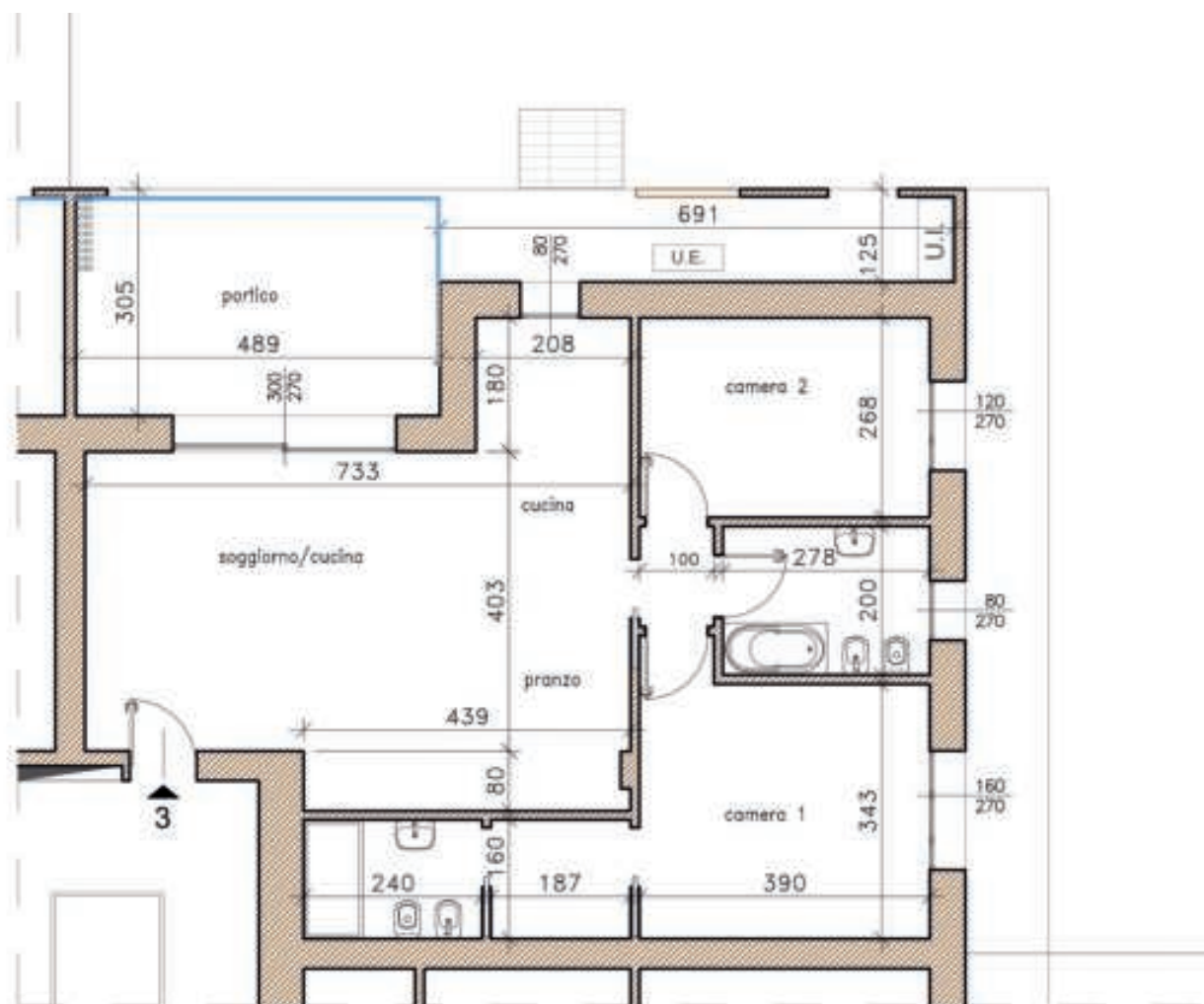
						<p><b>SUPERFICIE COMMERCIALE</b></p> <p><b>116,41 mq</b></p>
Abitazione 86,42 mq	Giardino 292 mq	Porticati 19,51 mq	Piano Terra	Chiave di Lettura		

PUNTOCASA USMATE  
Via Roma n. 28, Usmate Velate (Mb)  
3333420372 039/67.18.80  
usmate@puncocasa.net





Esposizione  
N/E

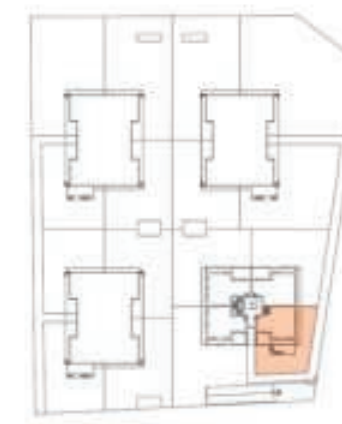
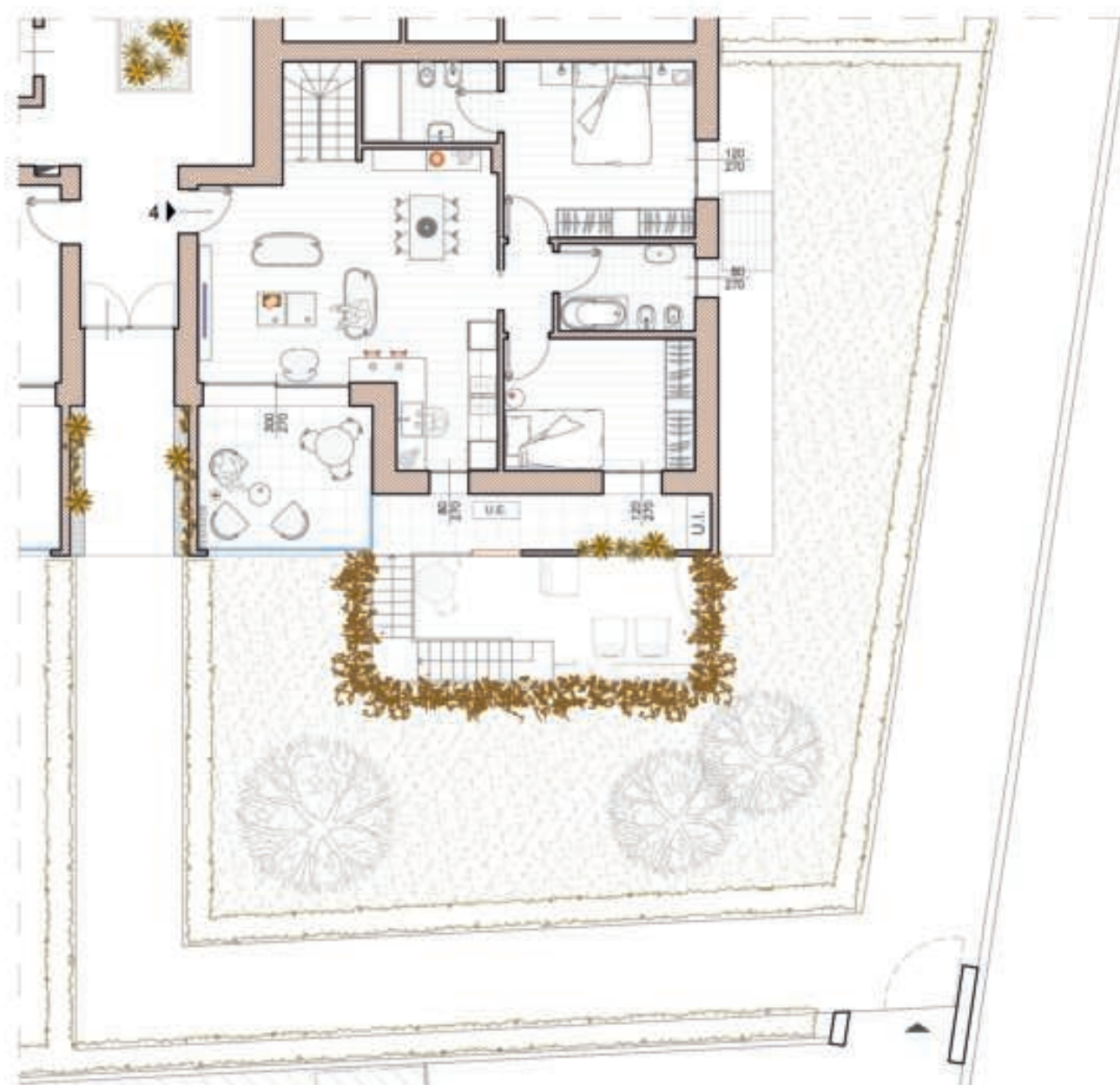


2V.

						<p><b>SUPERFICIE COMMERCIALE</b></p> <p><b>122,51 mq</b></p>
Abitazione 92,27 mq	Giardino 267 mq	Porticati 19,51 mq	Piano Terra	Chiave di Lettura		

PUNTOCASA USMATE  
Via Roma n. 28, Usmate Velate (Mb)  
3333420372 039/67.18.80  
usmate@puncocasa.net





Esposizione  
S/E



2V.

  
Abitazione  
86,62 mq

  
Giardino  
141,86 mq

  
Porticati  
19,51 mq

  
Piano  
Terra

  
Chiave di  
Lettura



**SUPERFICIE  
COMMERCIALE**  
**157 mq**

PUNTOCASA USMATE  
Via Roma n. 28, Usmate Velate (Mb)  
3333420372 039/67.18.80  
usmate@puncocasa.net





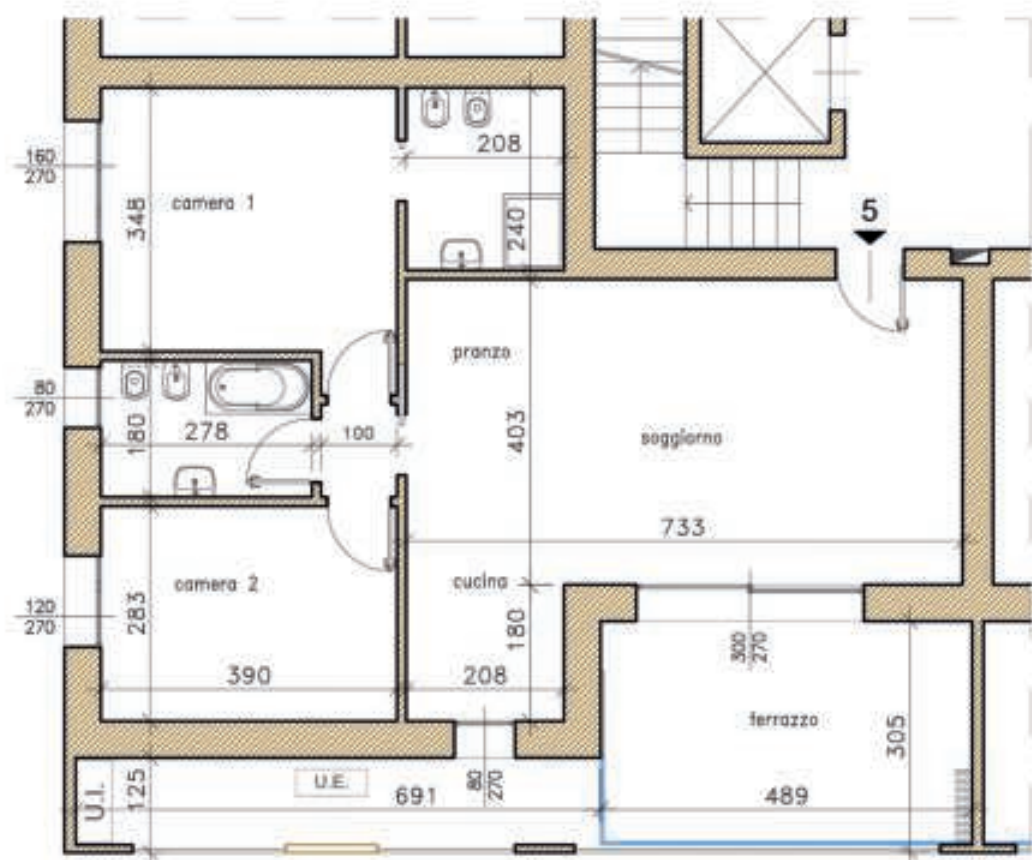
					<p><b>SUPERFICIE COMMERCIALE</b></p> <p><b>157 mq</b></p>
Abitazione 80,25 mq	Ipogeo 25,19 mq	Piano Interrato	Chiave di Lettura		

2V.

PUNTOCASA USMATE  
Via Roma n. 28, Usmate Velate (Mb)  
3333420372 039/67.18.80  
usmate@puncocasa.net







Abitazione  
86,42 mq



Terrazzi  
23,54 mq



Piano  
Primo

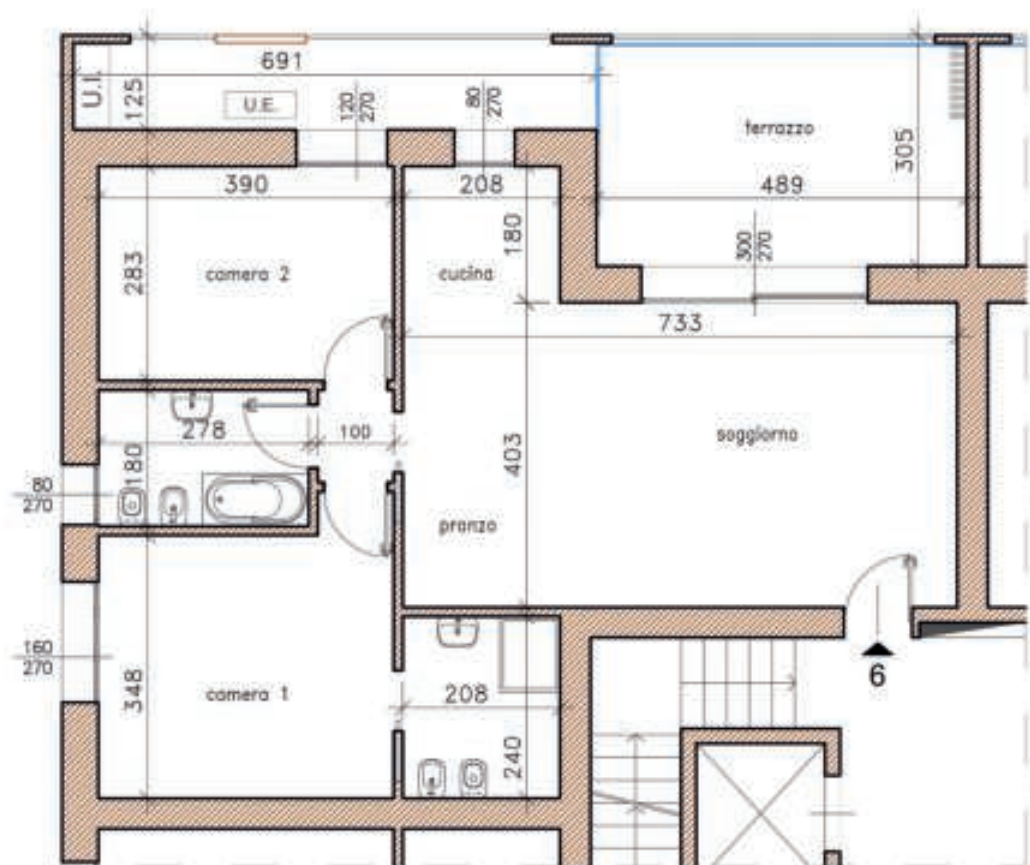


Chiave di  
Lettura

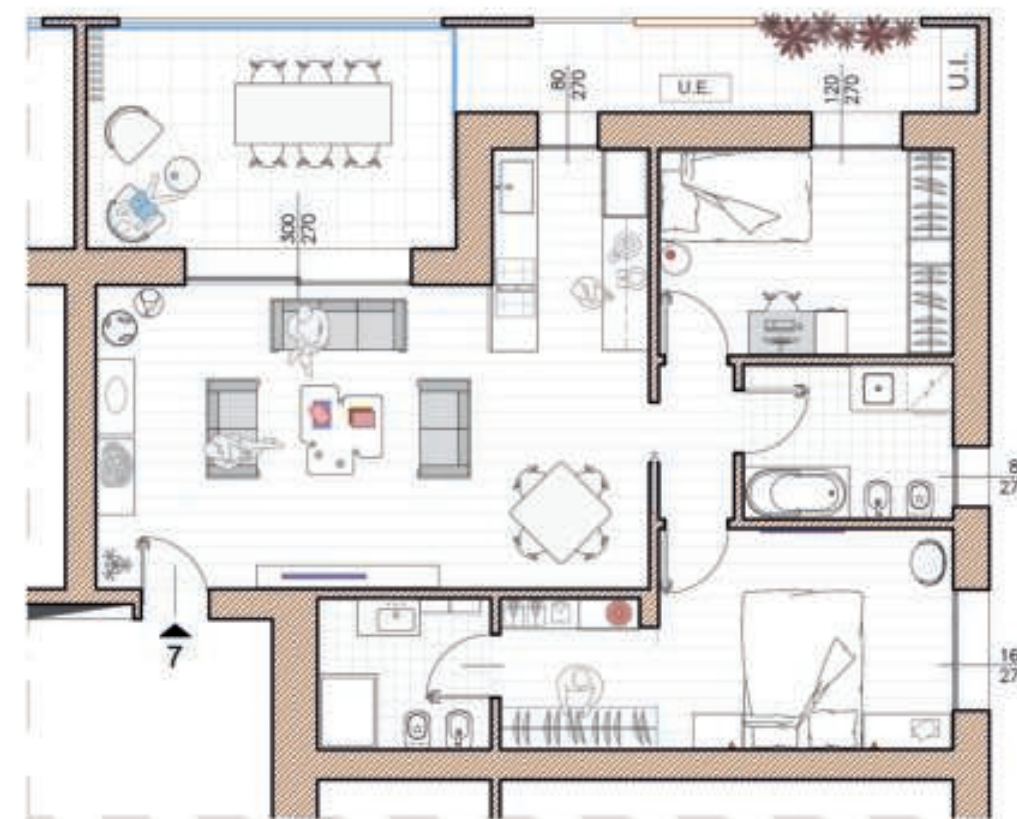
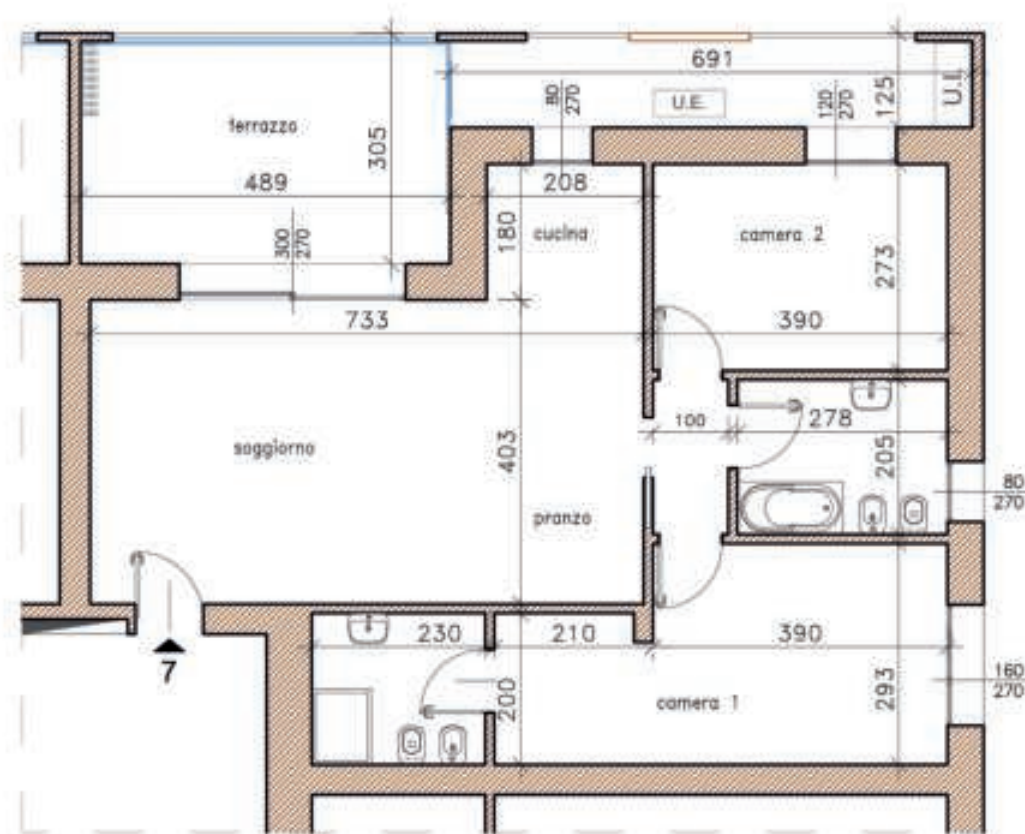


**SUPERFICIE  
COMMERCIALE**

**105,38 mq**



					<p><b>SUPERFICIE COMMERCIALE</b></p> <p><b>105,44 mq</b></p>
Abitazione 86,42 mq	Terrazzi 23,54 mq	Piano Primo	Chiave di Lettura		

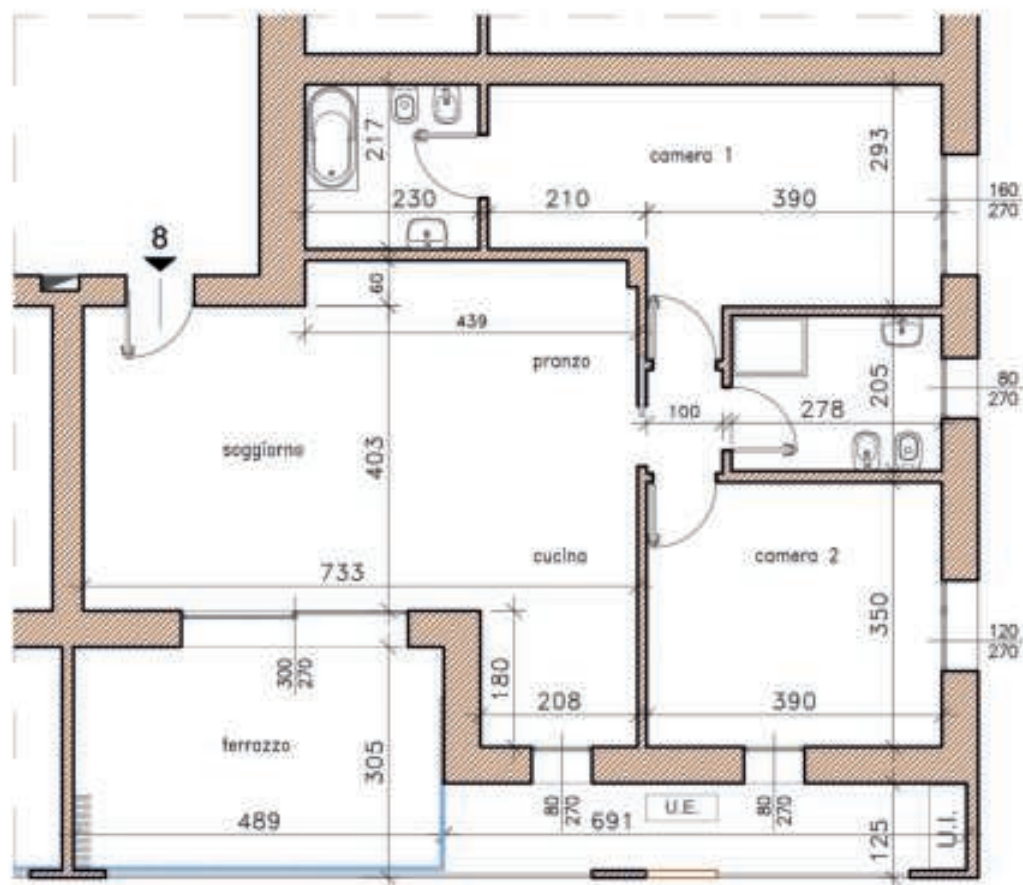


2V.

					<p><b>SUPERFICIE COMMERCIALE</b></p> <p><b>107,76 mq</b></p>
Abitazione 88,63 mq	Terrazzi 23,54 mq	Piano Primo	Chiave di Lettura		

PUNTOCASA USMATE  
Via Roma n. 28, Usmate Velate (Mb)  
3333420372 039/67.18.80  
usmate@puncocasa.net





  
Abitazione  
95,91 mq

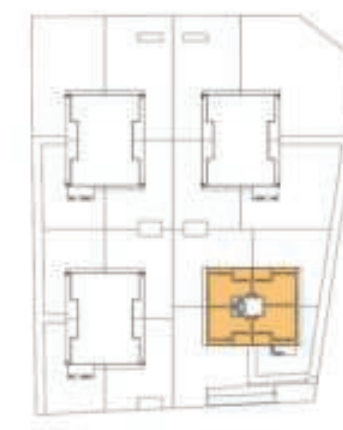
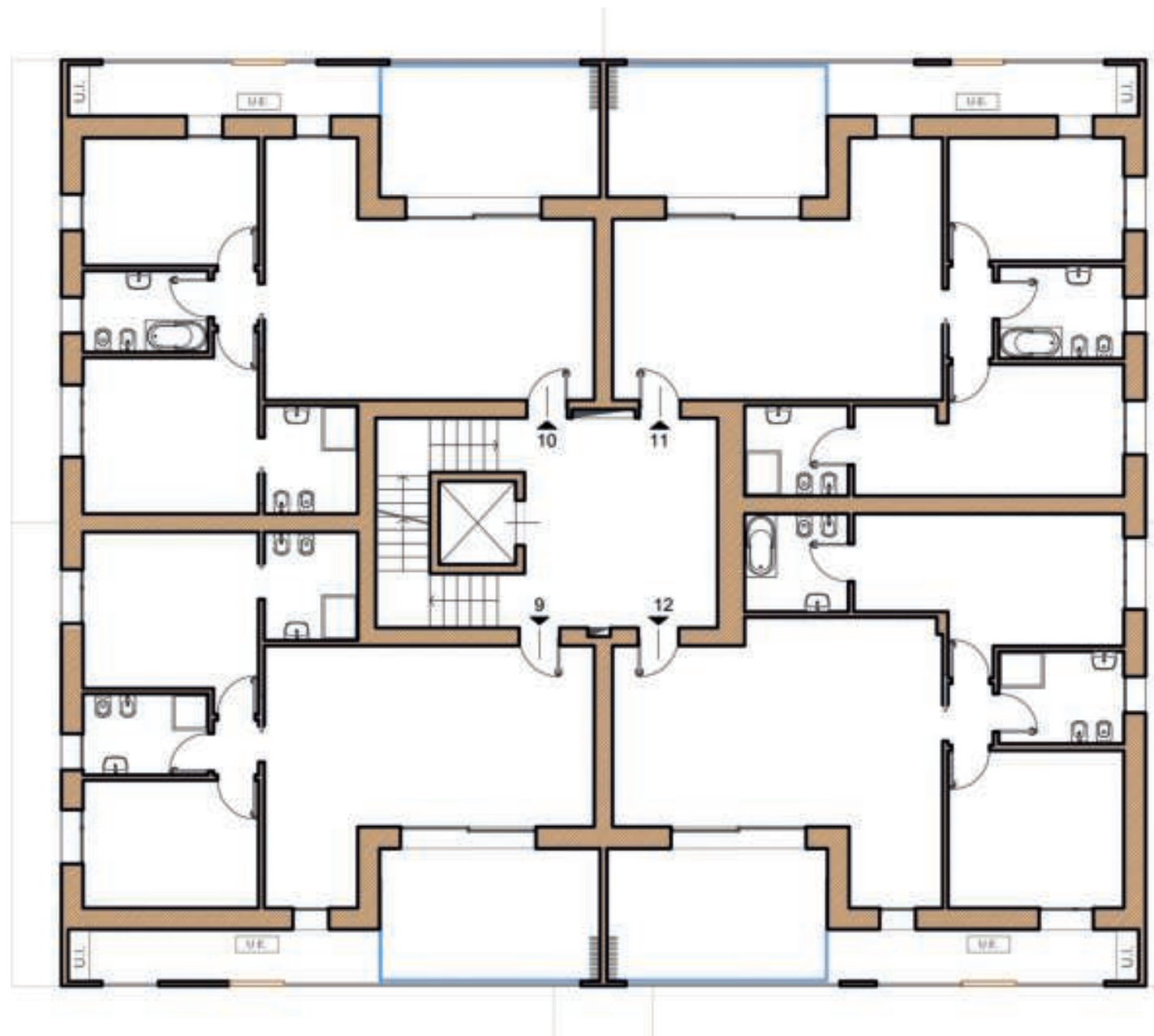
  
Terrazzi  
23,54 mq

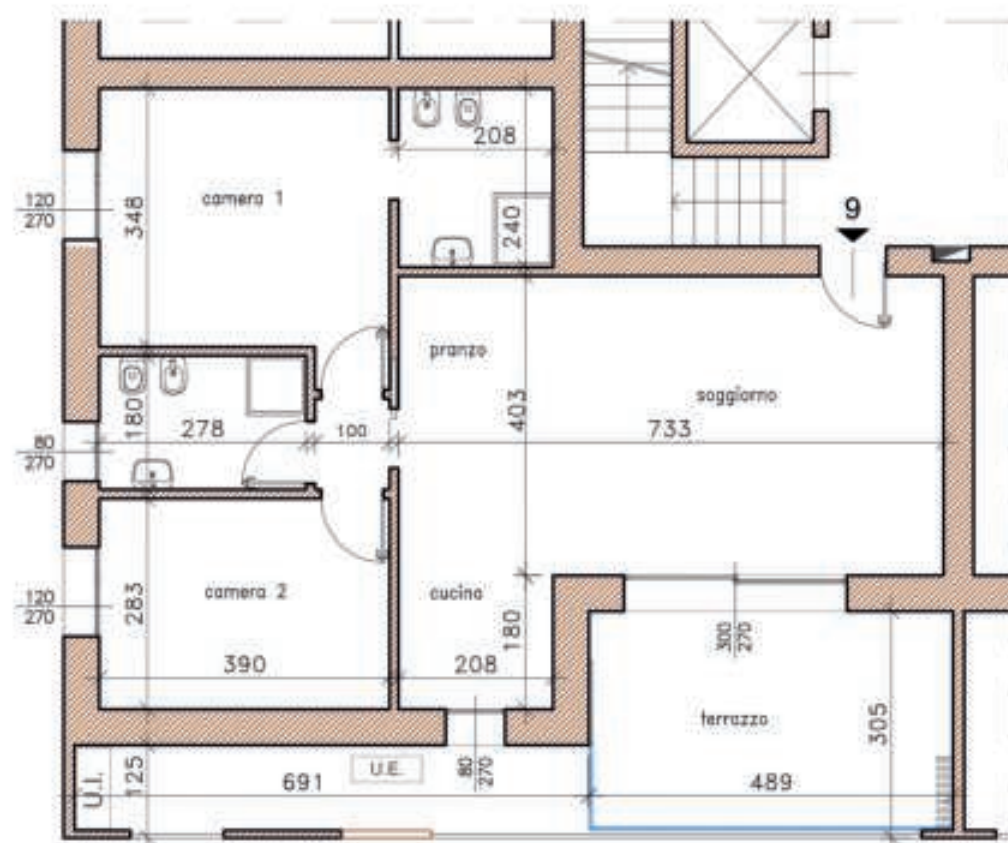
  
Piano  
Primo

  
Chiave di  
Lettura



**SUPERFICIE  
COMMERCIALE**  
**115,23 mq**





Abitazione  
86,42 mq



Terrazzi  
23,54 mq



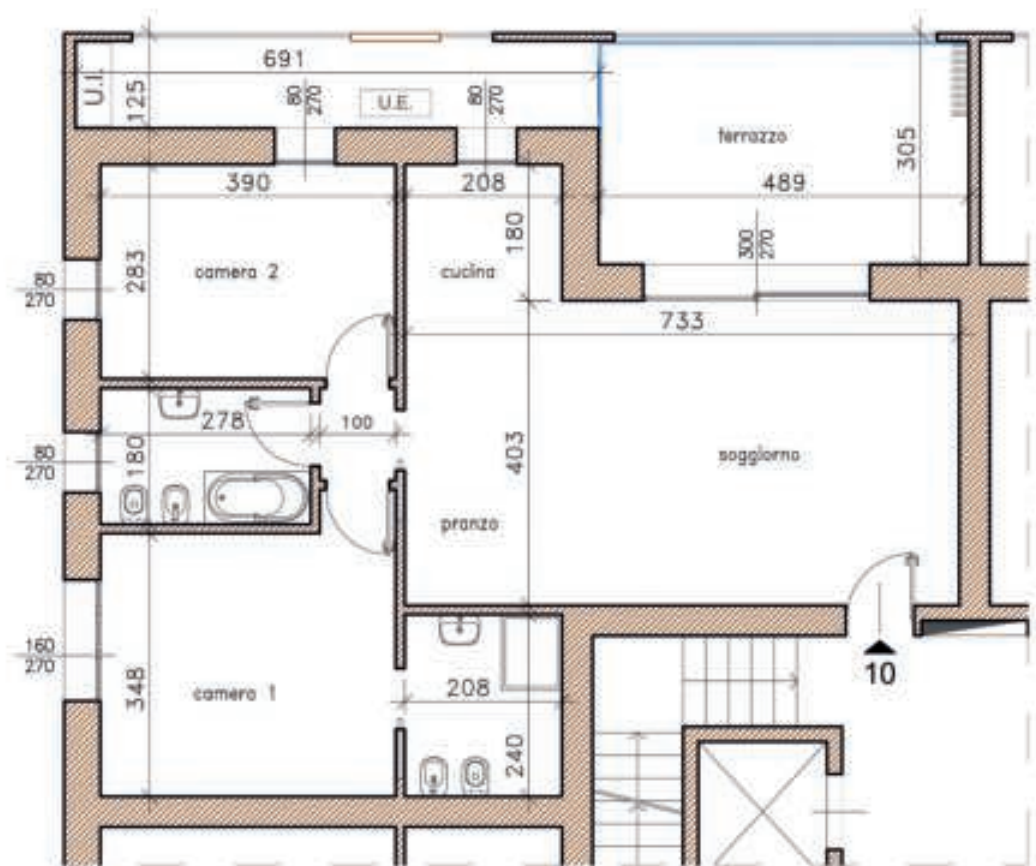
Piano  
Secondo



Chiave di  
Lettura



**SUPERFICIE  
COMMERCIALE**  
**105,27 mq**



Abitazione  
86,42 mq



Terrazzi  
23,54 mq



Piano  
Secondo

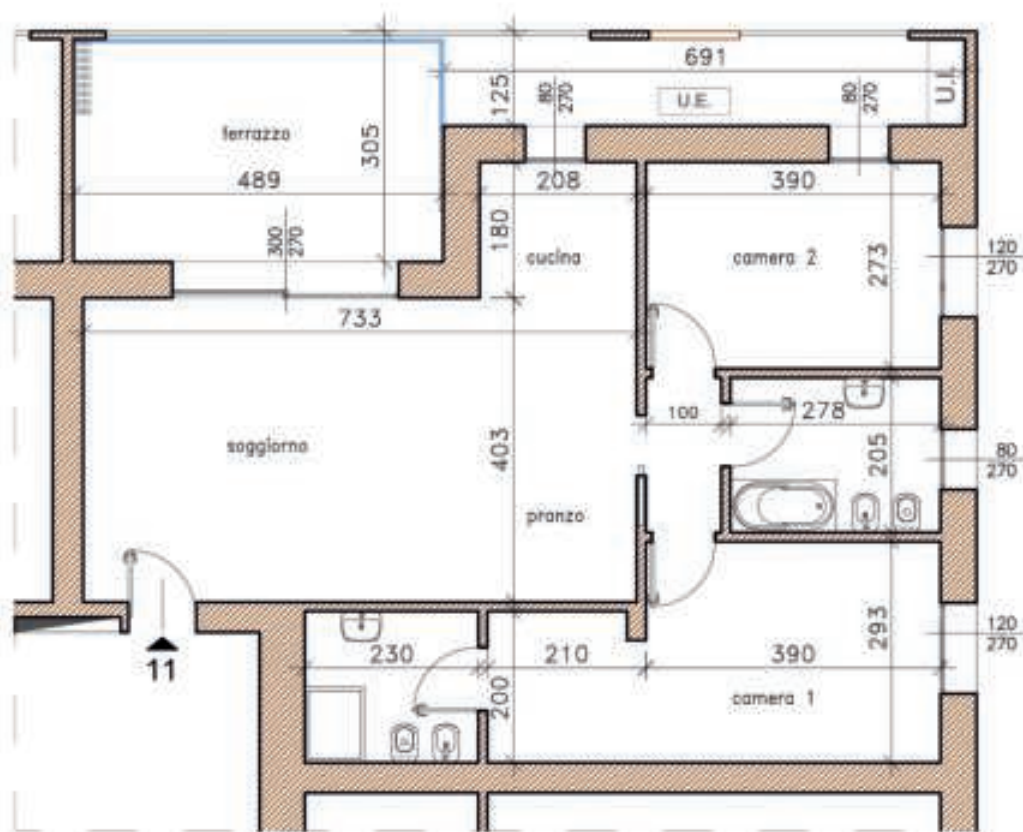


Chiave di  
Lettura



**SUPERFICIE  
COMMERCIALE**

**105,16 mq**

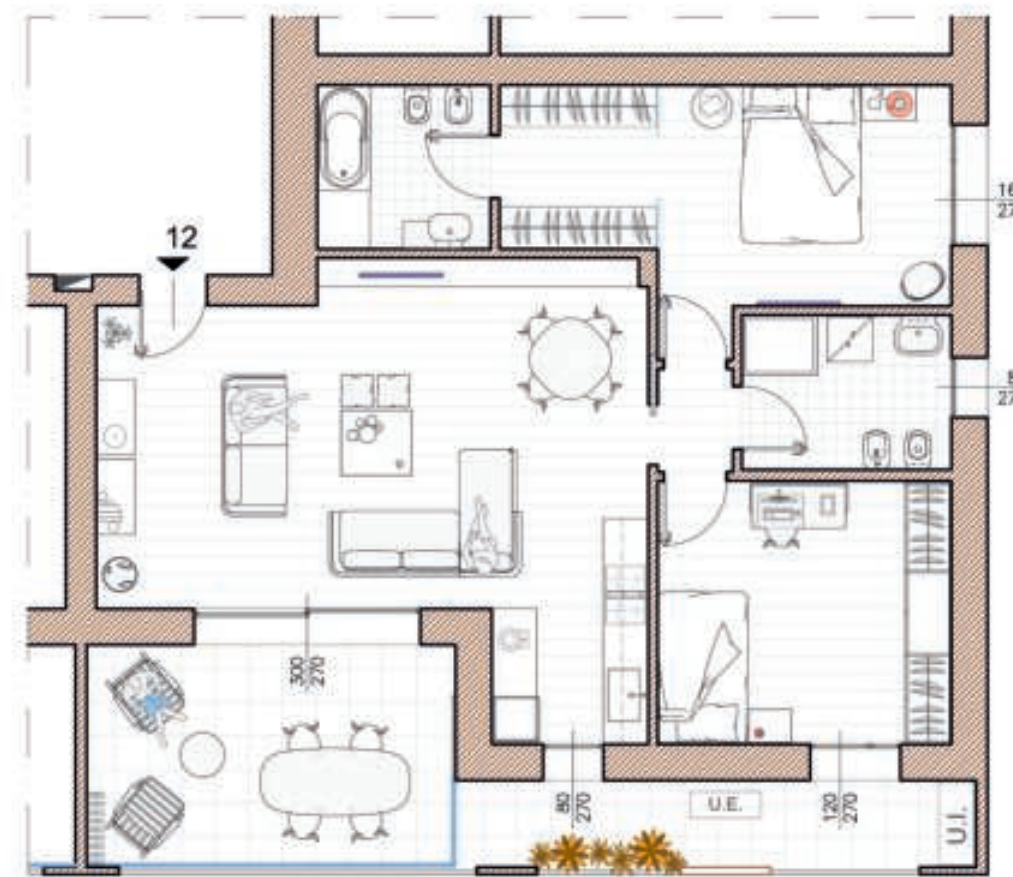
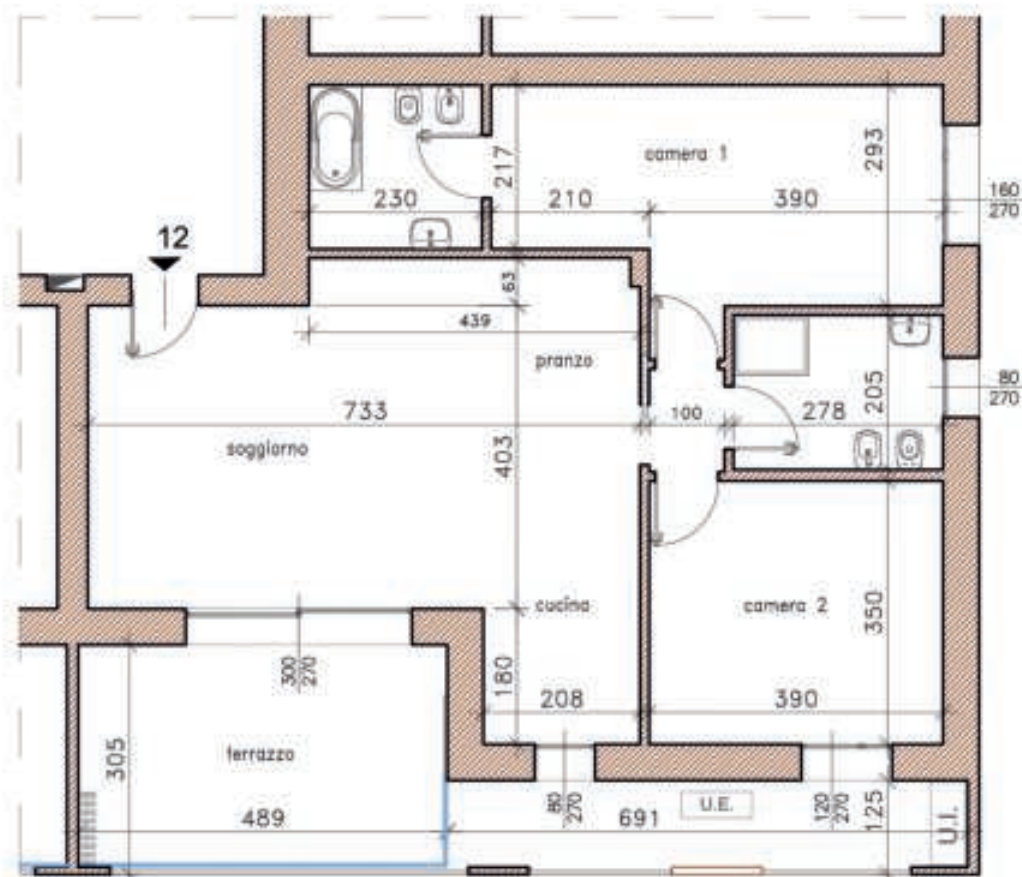


					<p><b>SUPERFICIE COMMERCIALE</b></p> <p><b>107,48mq</b></p>
Abitazione 88,63 mq	Terrazzi 23,54 mq	Piano Secondo	Chiave di Lettura		

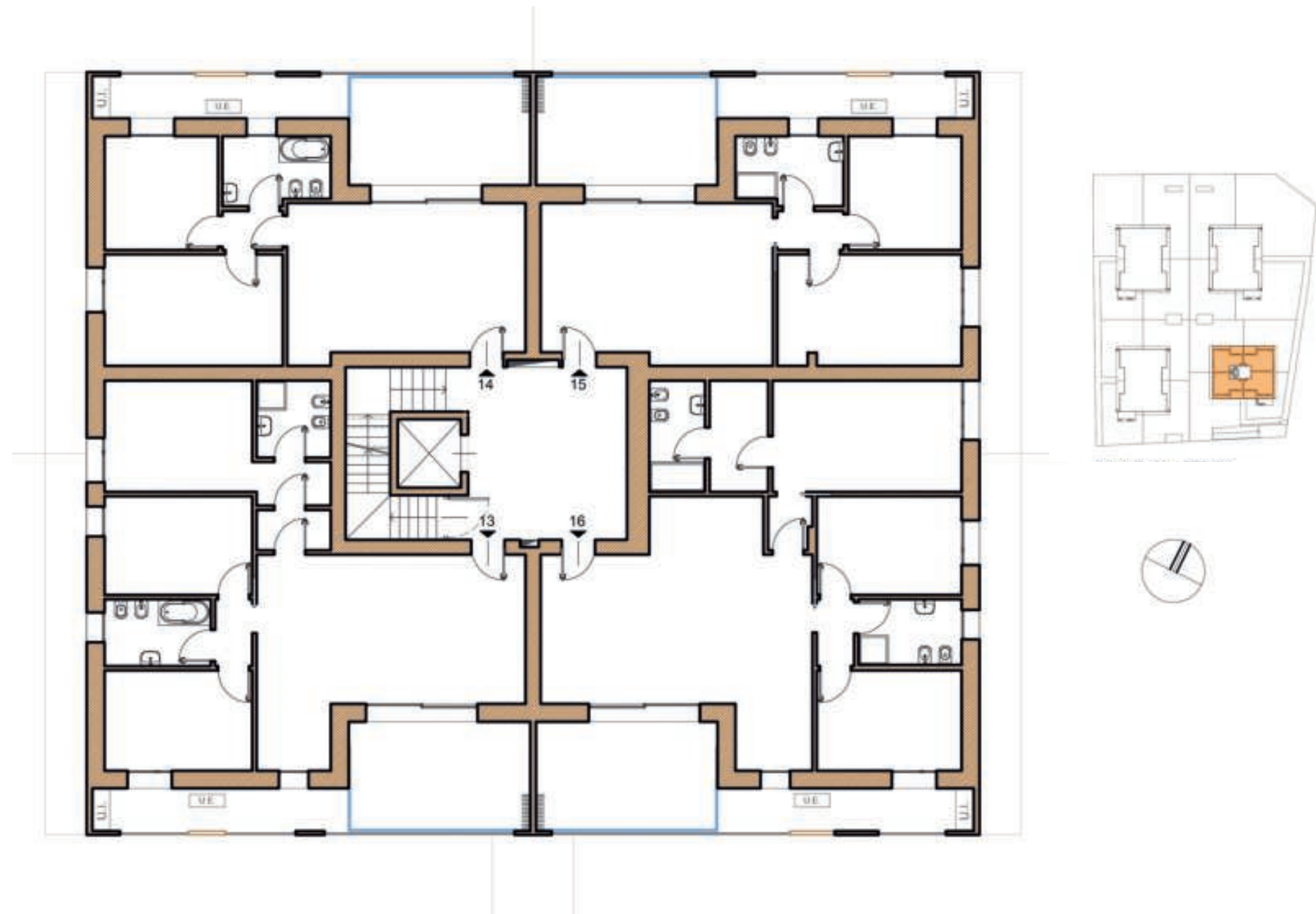
2V.

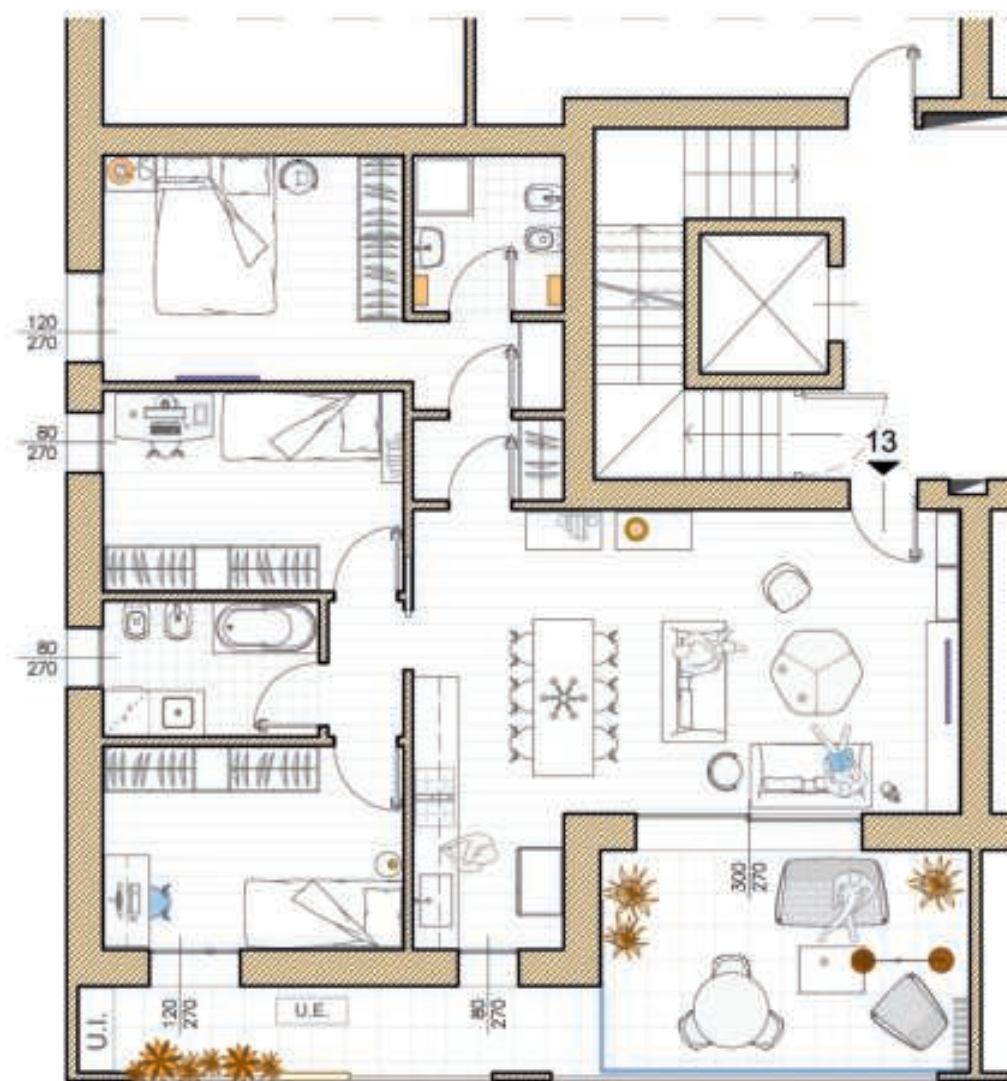
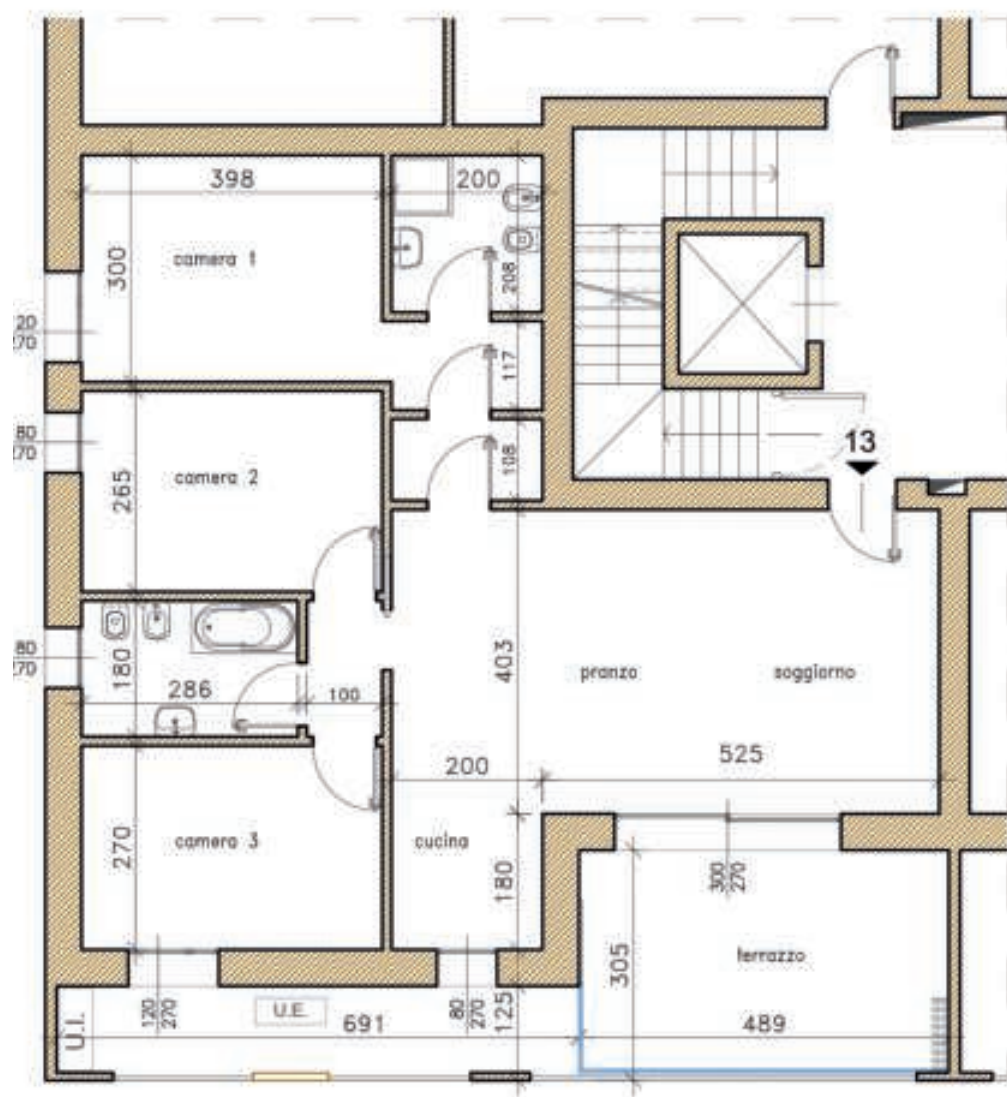
PUNTOCASA USMATE  
Via Roma n. 28, Usmate Velate (Mb)  
3333420372 039/67.18.80  
usmate@puncocasa.net





					<b>SUPERFICIE COMMERCIALE 115,40 mq</b>
Abitazione 95,91 mq	Terrazzi 23,54 mq	Piano Secondo	Chiave di Lettura		





Abitazione  
101,11 mq



Terrazzi  
23,54 mq



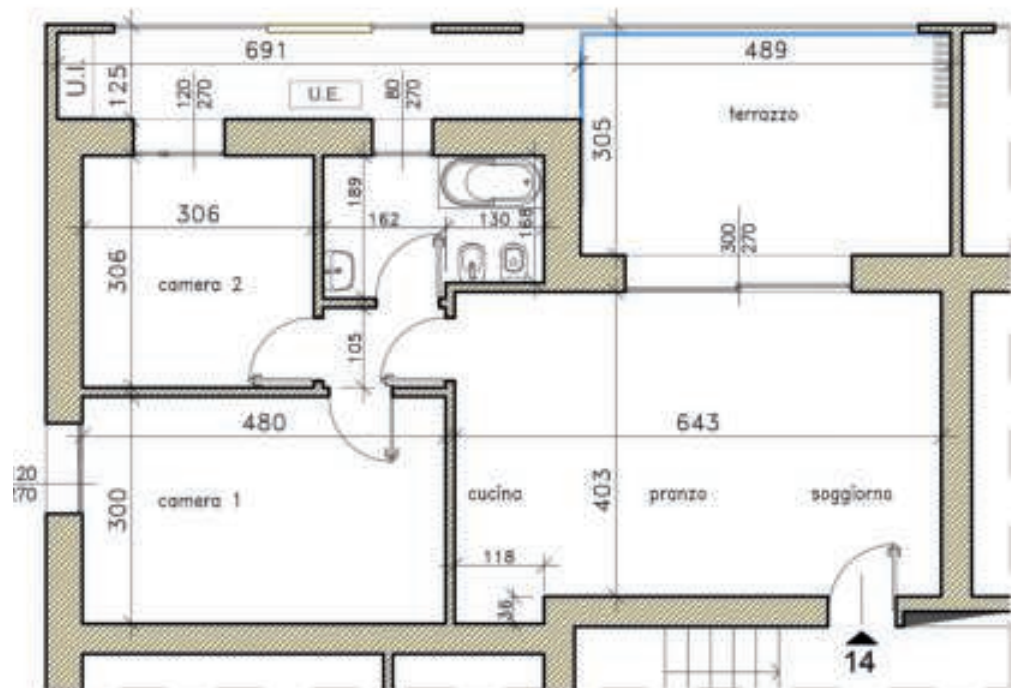
Piano  
Terzo



Chiave di  
Lettura



**SUPERFICIE  
COMMERCIALE**  
**120,86 mq**



2V.



Abitazione  
71,75 mq



Terrazzi  
23,54 mq



Piano  
Terzo



Chiave di  
Lettura

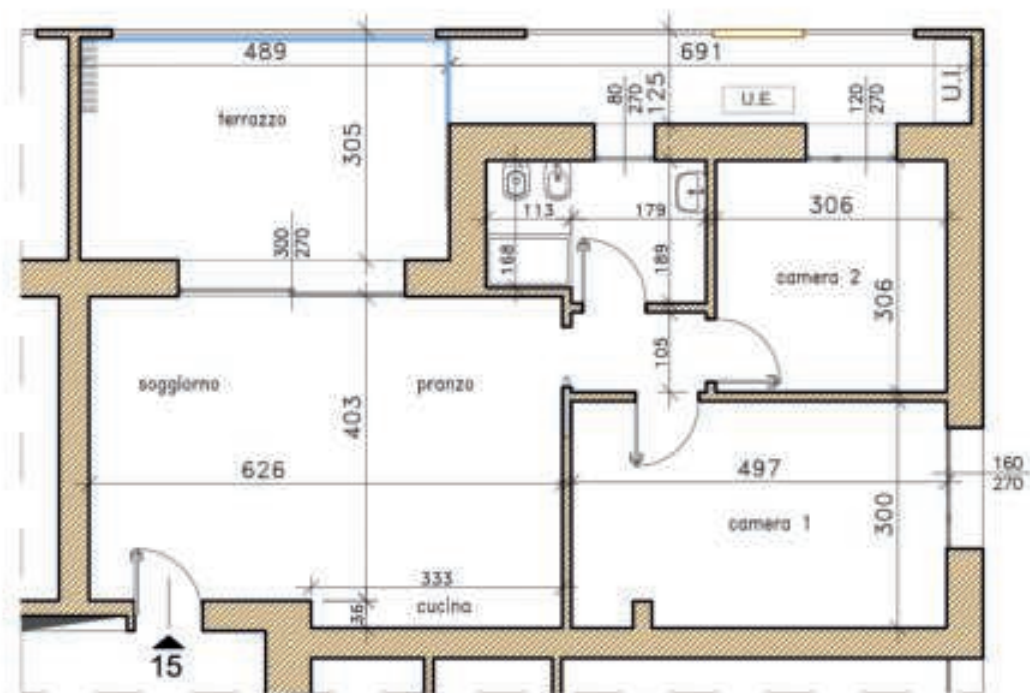


**SUPERFICIE  
COMMERCIALE**

**90,12 mq**

PUNTOCASA USMATE  
Via Roma n. 28, Usmate Velate (Mb)  
3333420372 039/67.18.80  
usmate@puncocasa.net





2V.



Abitazione  
72,58 mq



Terrazzi  
23,54 mq



Piano  
Terzo



Chiave di  
Lettura

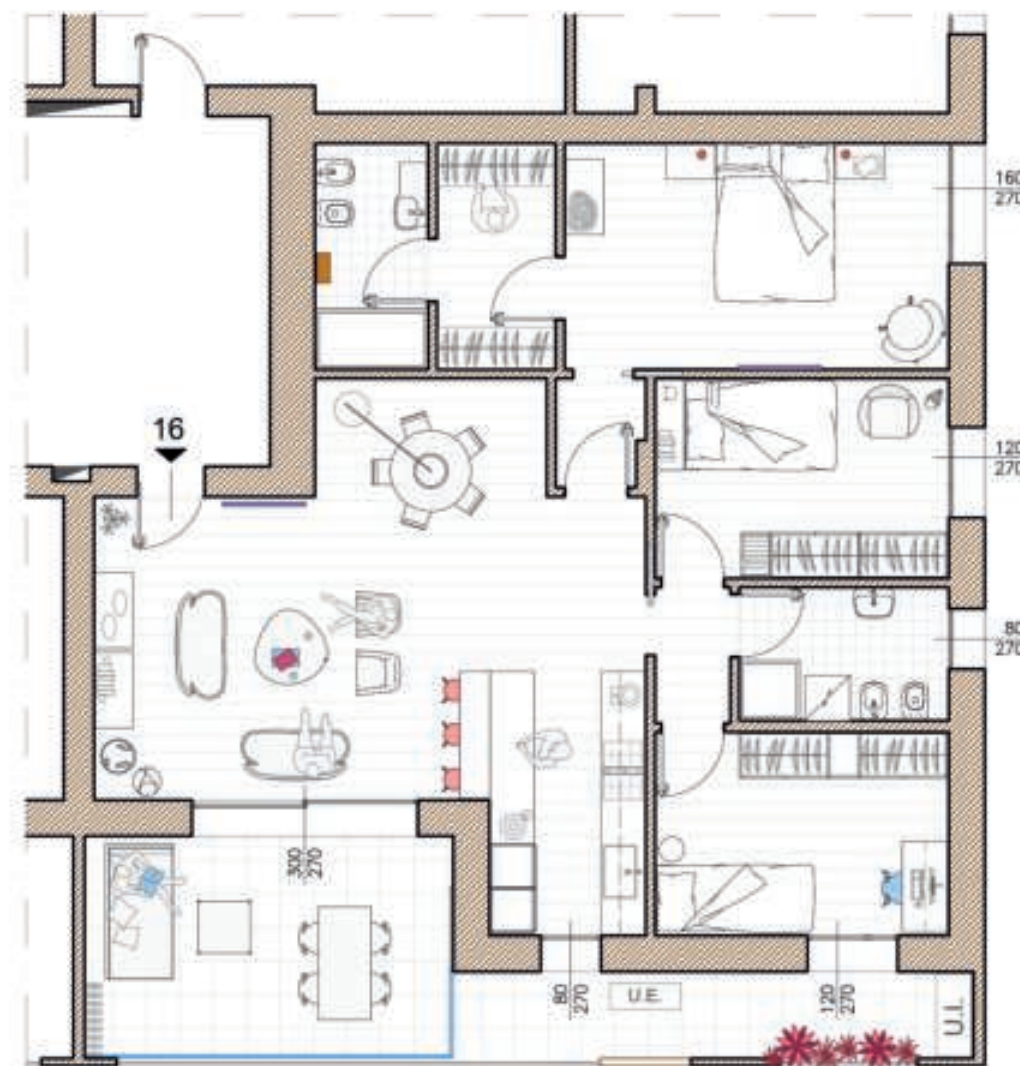
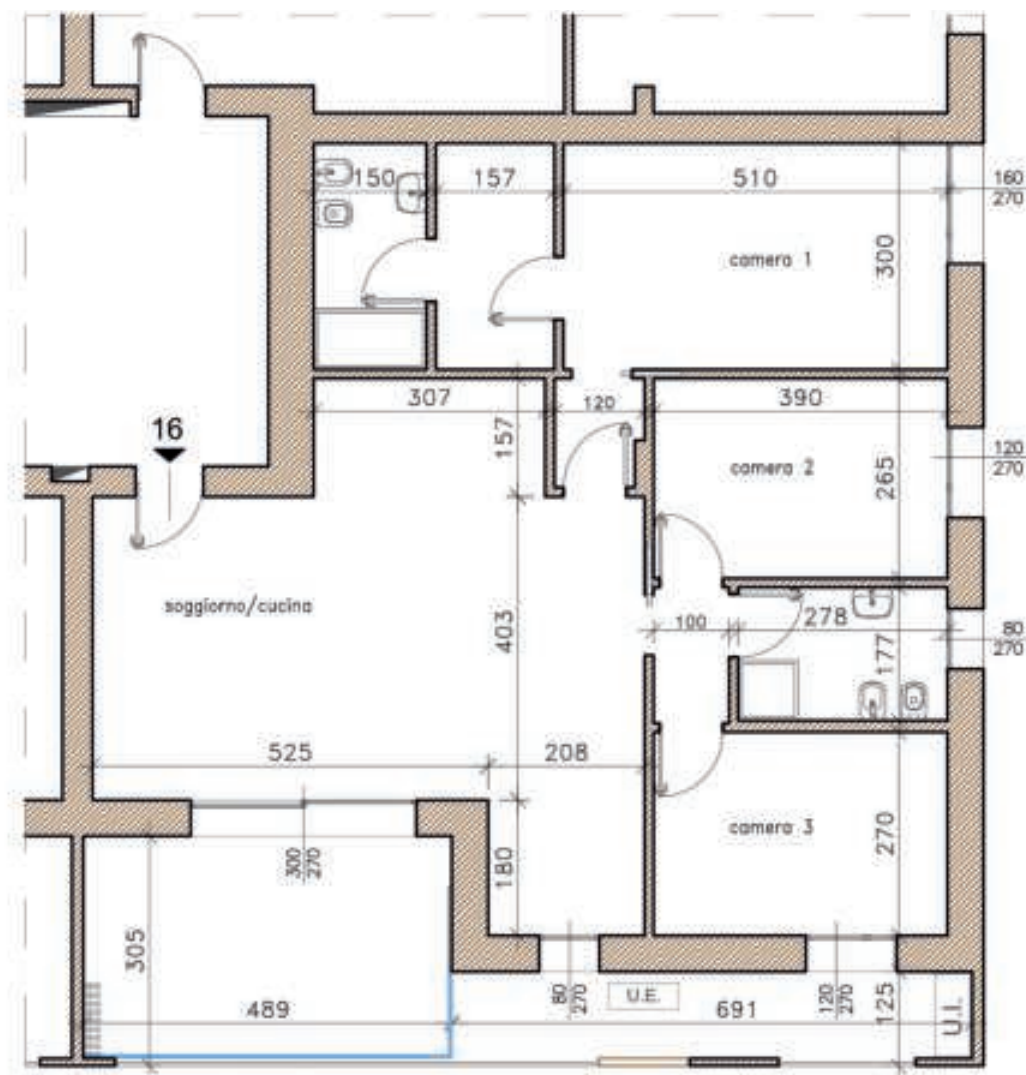


**SUPERFICIE  
COMMERCIALE**

**91 mq**

PUNTOCASA USMATE  
Via Roma n. 28, Usmate Velate (Mb)  
3333420372 039/67.18.80  
usmate@puncocasa.net





Abitazione  
111,96 mq



Terrazzi  
23,54 mq



Piano  
Terzo



Chiave di  
Lettura



**SUPERFICIE  
COMMERCIALE**

**132,39 mq**