

Tenuta San Martino a Cozzi

SAN DONATO IN POGGIO - FIRENZE

GreenAgency
real estate

COMUNE DI TAVARNELLE VAL DI PESA

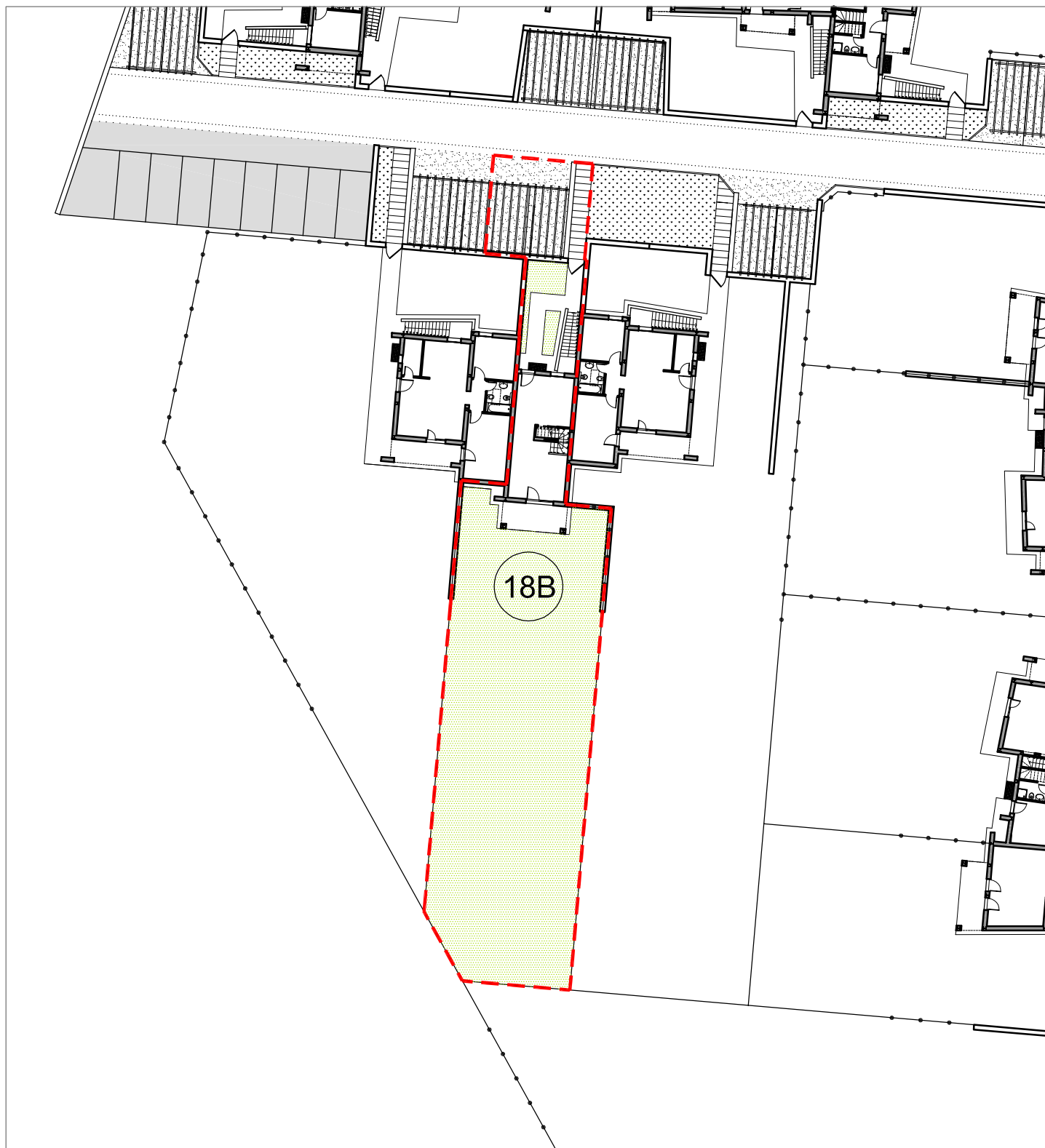
AREE ESTERNE

APPARTAMENTO

scala 1:400

18B

TAV. 01



SUL Appartamento	SUL Cantina	SUL Loggia cantina	SUL Loggia	SUL Terrazza	Sup Corte	Sup Giard./Terr.	Sup parcheggio
90,60mq	24,00mq	-	9,40mq	9,40mq	36,00mq	384,20mq	40,40mq

Tenuta San Martino a Cozzi

SAN DONATO IN POGGIO - FIRENZE

GreenAgency
real estate

COMUNE DI TAVARNELLE VAL DI PESA

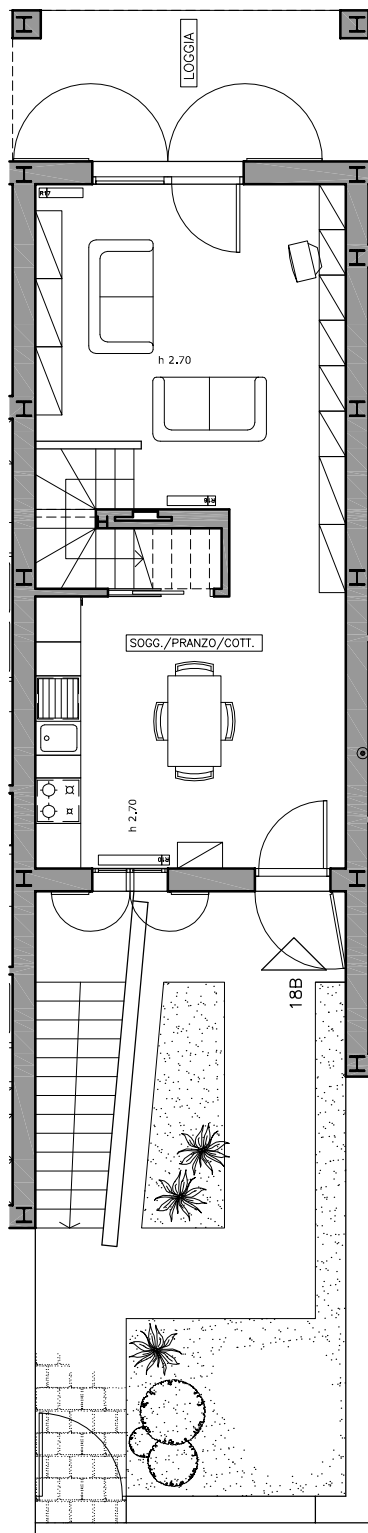
PIANO TERRA

APPARTAMENTO

SCALA 1:100

18B

TAV. 02



Tenuta San Martino a Cozzi

SAN DONATO IN POGGIO - FIRENZE

GreenAgency
real estate

COMUNE DI TAVARNELLE VAL DI PESA

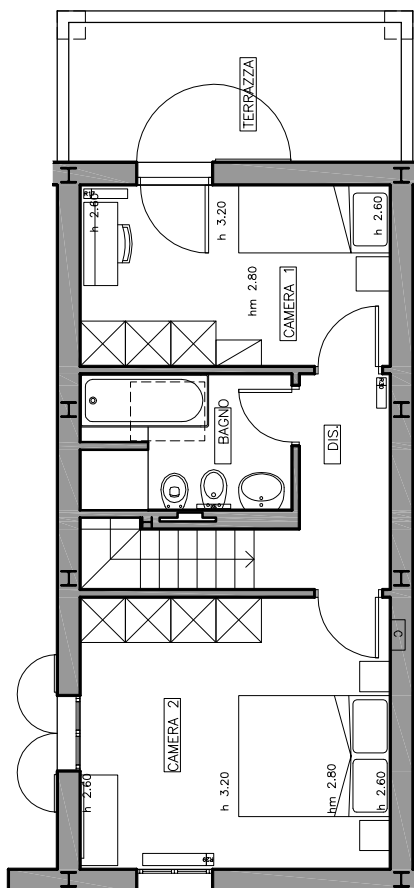
PIANO PRIMO

APPARTAMENTO

SCALA 1:100

18B

TAV. 03



Tenuta San Martino a Cozzi

SAN DONATO IN POGGIO - FIRENZE

GreenAgency
real estate

COMUNE DI TAVARNELLE VAL DI PESA

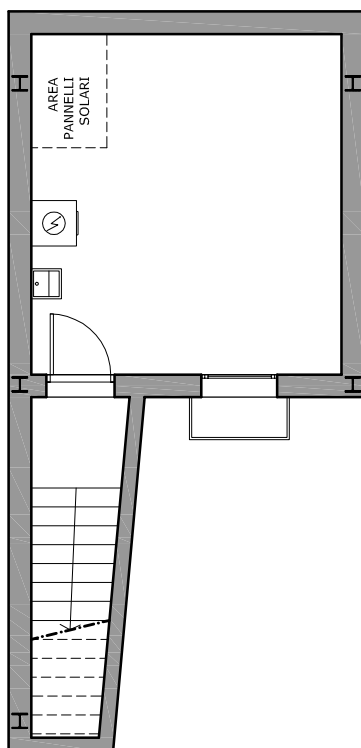
INTERRATO

APPARTAMENTO

SCALA 1:100

18B

TAV. 04



Tenuta San Martino a Cozzi

SAN DONATO IN POGGIO - FIRENZE

GreenAgency
real estate

COMUNE DI TAVARNELLE VAL DI PESA

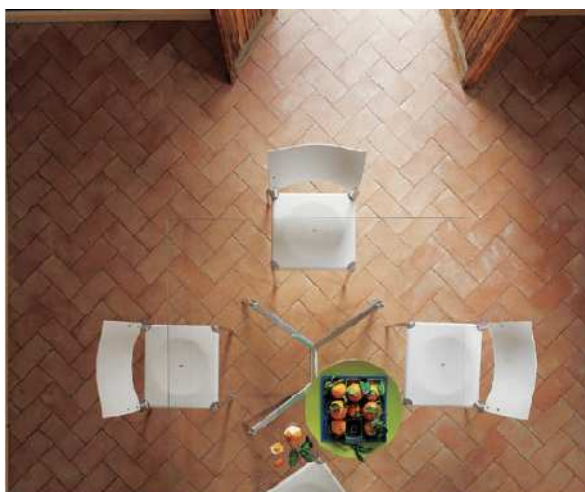
CAPITOLATO

APPARTAMENTO

TUTTI

RIVESTIMENTI	PAVIMENTO PIANO INTERRATO: in gres porcellanato delle dimensioni 30x30cm
	PAVIMENTO VANI INTERNI: a scelta tra il cotto imprunetino, gres porcellanato, parquet essenza rovere o iroko
	BAGNI E RIVESTIMENTO CUCINA: piastrelle in ceramica oltre al listello 2x20cm
	RIVESTIMENTO SCALE INTERNE E SOGLIE: soglie e davanzali in pietra serena, gradini scale interne in pietra serena con toro

INFISSI	SERRAMENTI INTERNI: in castagno colore naturale a singola anta e maniglia in ottone
	SERRAMENTI ESTERNI: in castagno colore naturale con serratura a chiave per l'ingresso
	VETRI E OSCURAMENTO: i vetri dei serramenti esterni sono del tipo vetrocamera 6-7/6/4, l'oscuramento avviene tramite prtelloni verniciati
	CANCELLO DI INGRESSO: in ferro ad anta singola con serratura elettrica, campanello, citofono e lampada



VARIE	SANITARI: a scelta tra Pozzi Ginori serie 500, Dolomite serie Novella Mini, Globo serie Alia, Galassia serie Krio
	RUBINETTERIE: a scelta tra Ideal Standard serie Ceraplan, Bandini serie Unico, Zucchetti serie Oblò
	ALTRI ELEMENTI: piatti doccia in vetreus china e/o vasca in acciaio smaltato come da disegni, pilozzo in vetreus china 40x40cm
	IMPIANTO TERMICO: caldaia murale a condensazione del tipo Riello Famili cond. e radiatori in ghisa Ideal Clima serie Tema

ESTERNI	PARCHEGGI PRIVATI: parcheggio privato con due stalli, pavimentato a ghiaia e ombreggiato da pergolato in legno
	INGRESSO RESEDE: caratterizzato da un muro in pietra facciavista, il vialetto di ingresso è pavimentato in lastre di pietra ricomposta come da progetto
	ESTERNO EDIFICIO: le logge e i percorsi intorno all'edificio sono lastricati in cotto, le scale di accesso alla cantina con pedate in granito
	VERDE: recinzione con pali di legno di pino tondi trattati e rete plastificata inserita in una siepe di varie essenze

