

PROGETTO

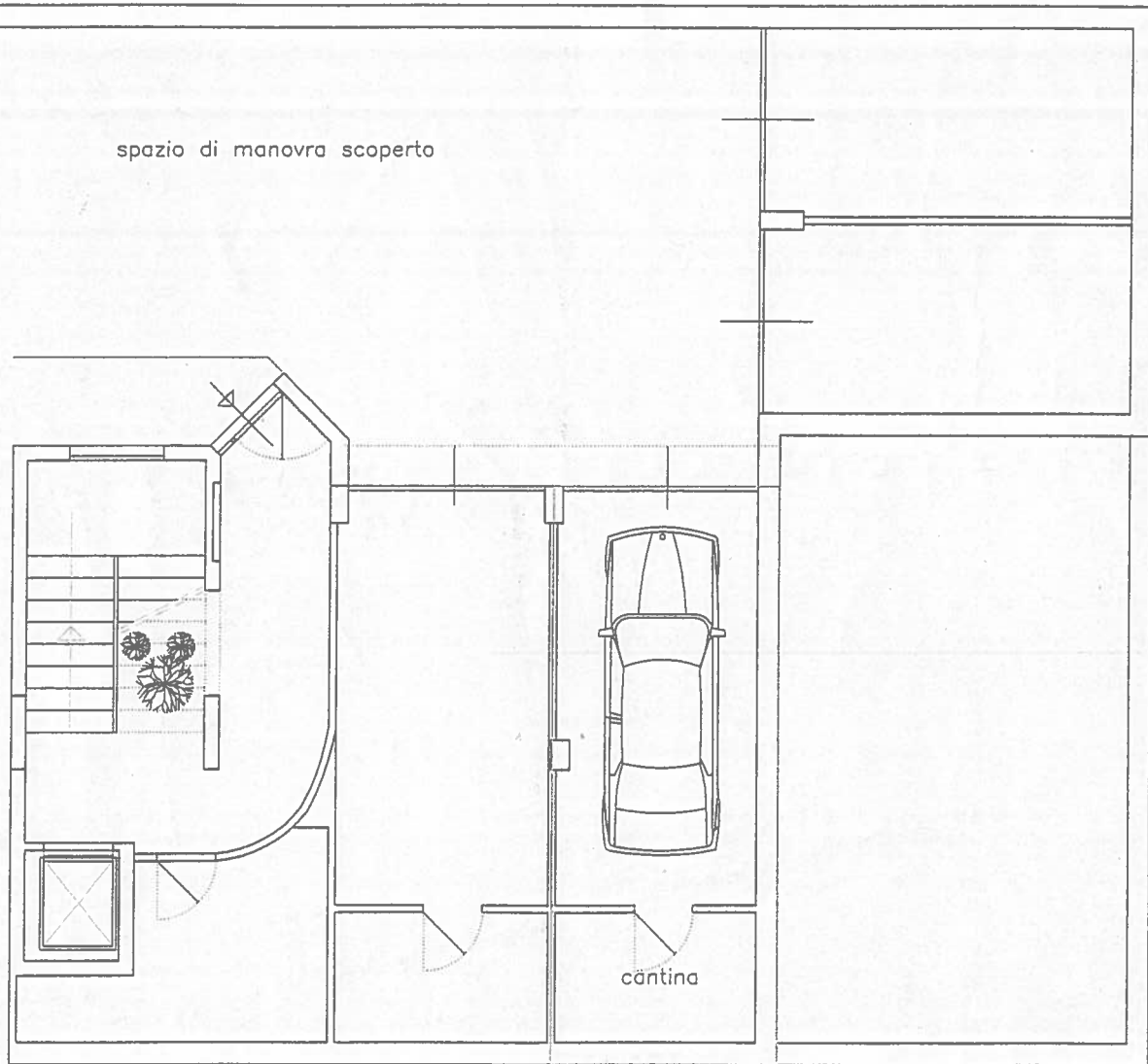
NUOVI EDIFICI RESIDENZIALI

EDIFICIO n.9

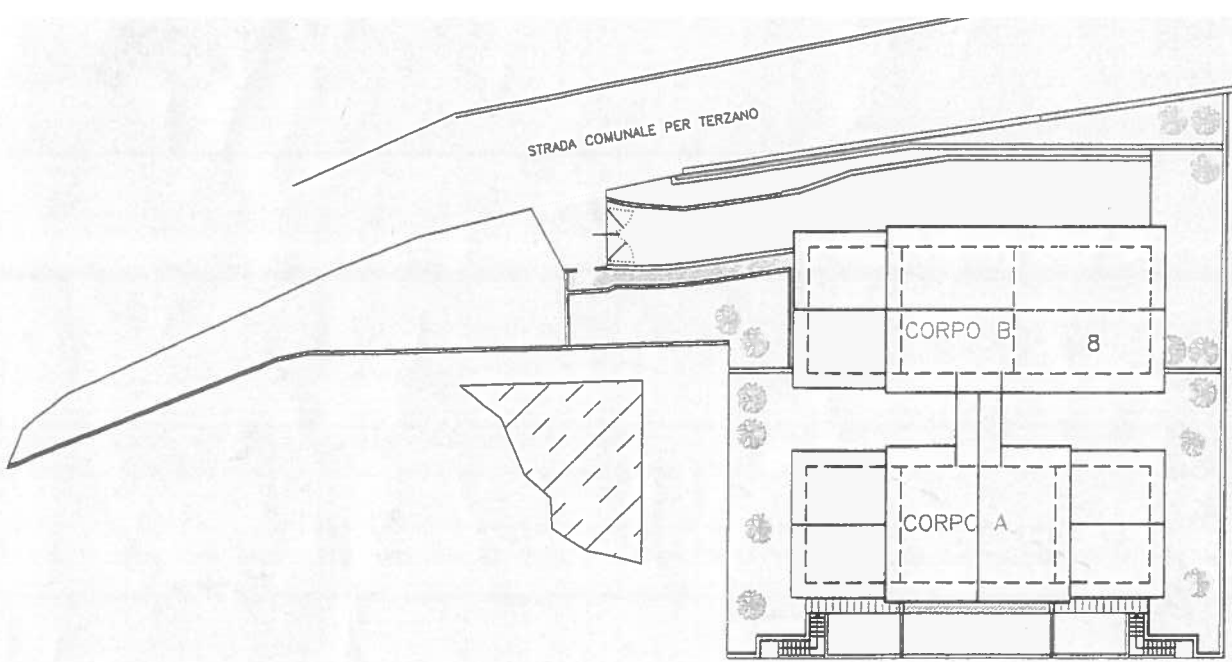
scala 1/100

Committenza: IMPRESA MORANDI ENZO

Conte Armando  
TERRAPIENO  
PIANO INTERRATO



	Sup. mq.	Prezzo unit.	Totali parz.
ALLOGGIO (piano primo)	70.92	E. 110'000,00	
BALCONI	5.30		
BOX-AUTO-CANTINA	24.43		
AREA DI PERTINENZA (p.terra)			
		TOTALE Euro	
		(Imposta esclusa)	



PIANO PRIMO

