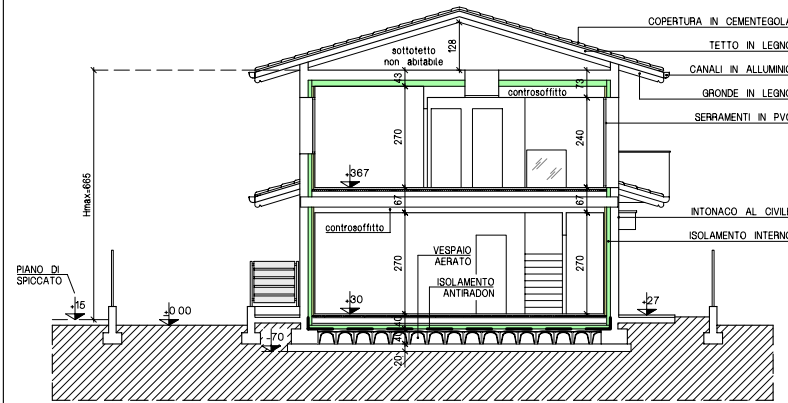


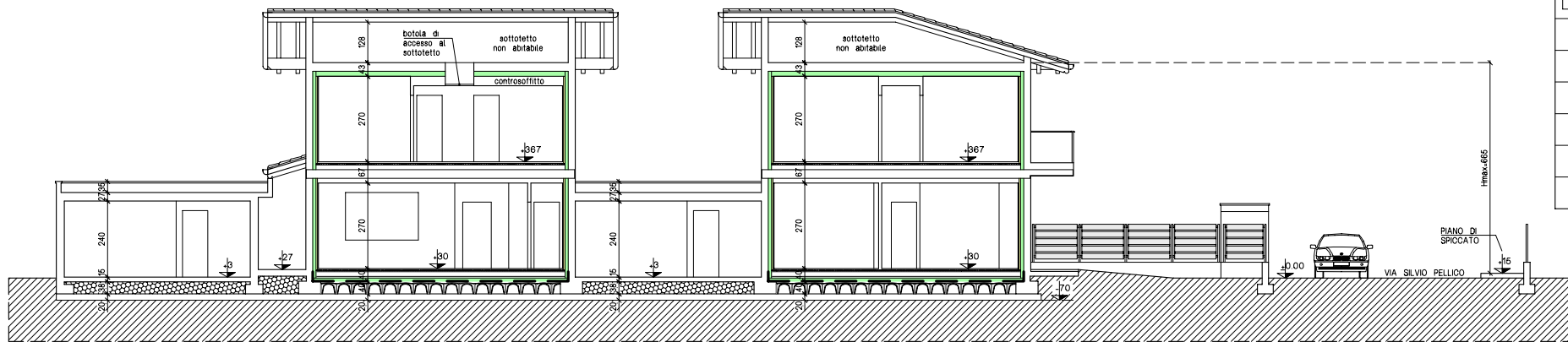
LEGENDA RADON

- tubo di aerazione vespaiato diametro 120 mm con uscita in facciata
- tubo di aerazione vespaiato diametro 120 mm con uscita a tetto

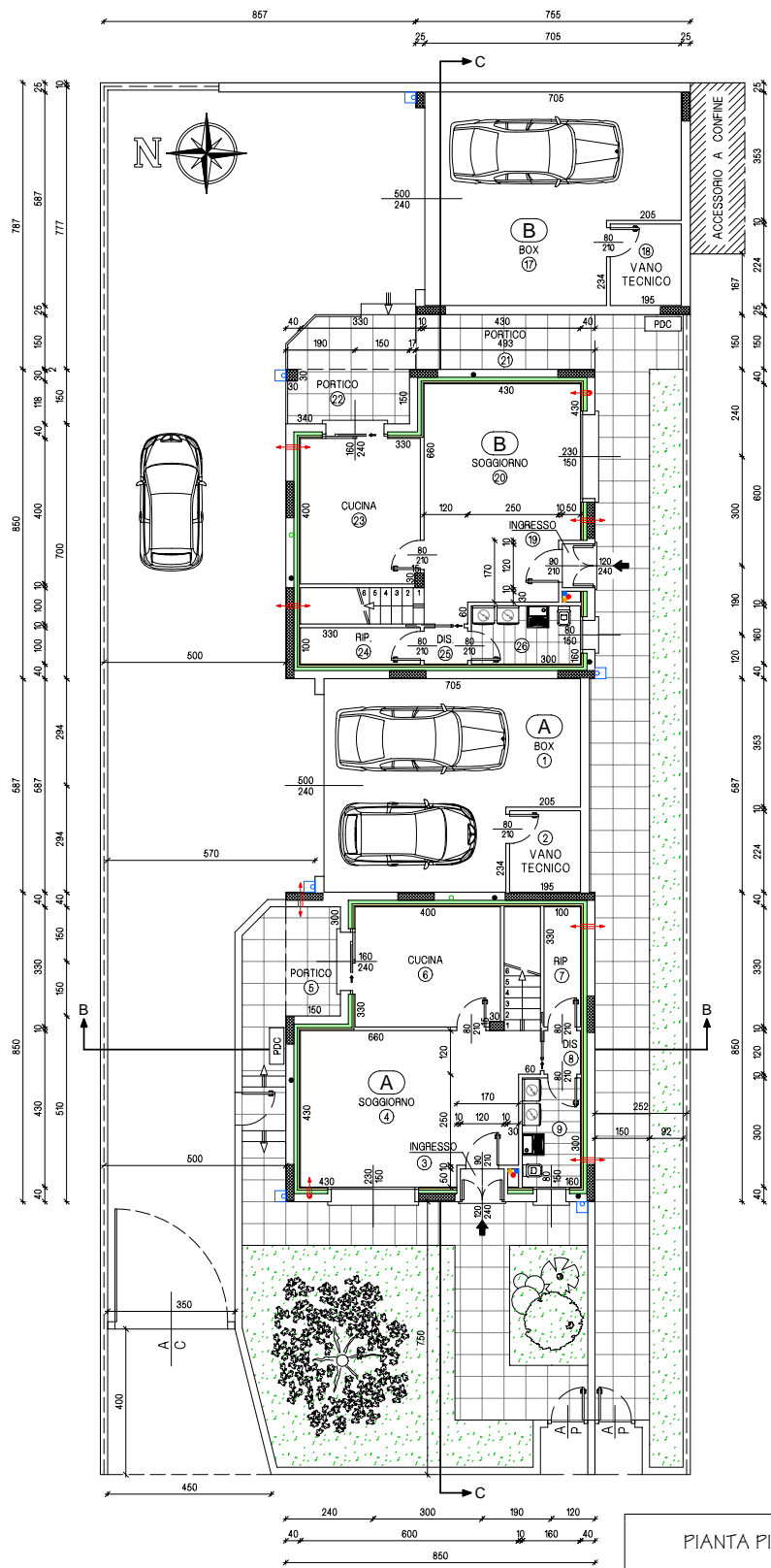
I LOCALI DI ABITAZIONE POSTI AL PIANO TERRA VERRANNO ADEGUATAMENTE IMPERMEABILIZZATI ALLA RISALITA' DEL GAS RADON MEDIANTE LA STESURA DI UNA GUAINA ANTIRADON PREVIO SIGILLATURA DI QUALSIASI ELEMENTO CHE POSSA ATTRAVERSARE LA BASE DELL'EDIFICIO IN CONFORMITA' ALLE LINEE GUIDA DI REGIONE LOMBARDA - DDG 12678 DEL 21/12/2011 - IN MATERIA DI PREVENZIONE E MITIGAZIONE DELLE ESPOSIZIONI A GAS RADON DEGLI AMBIENTI INDOR



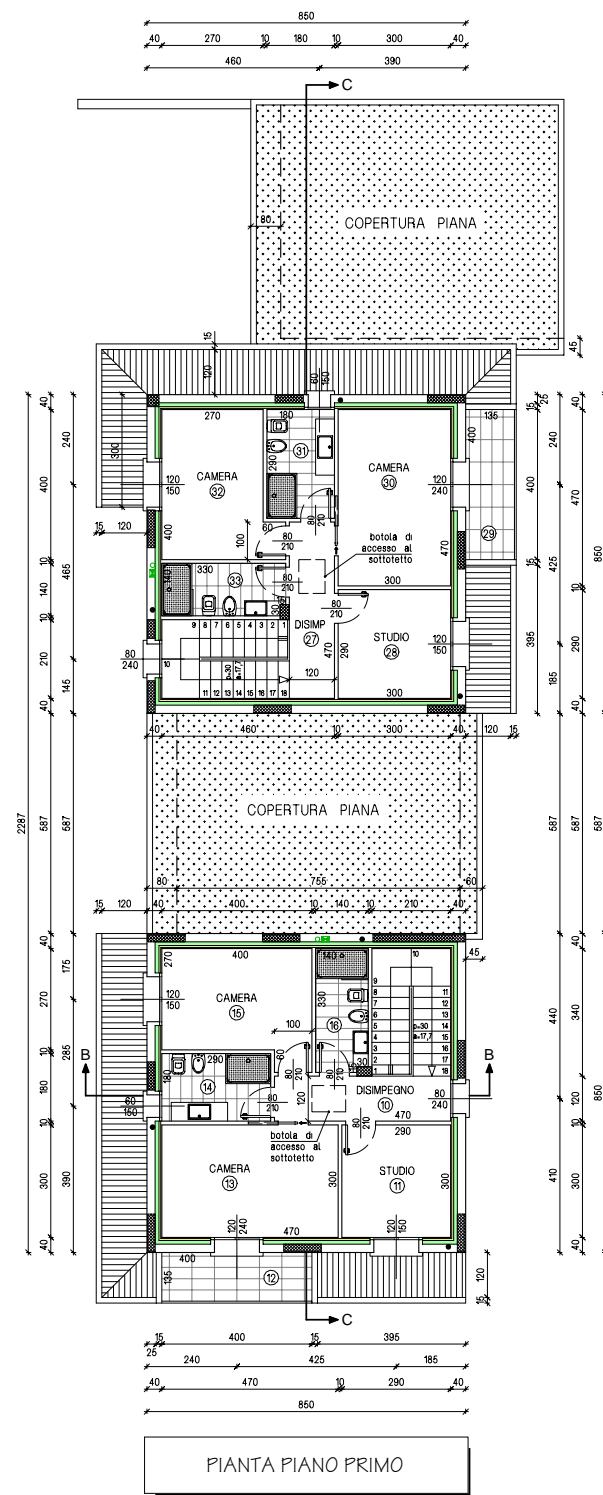
SEZIONE B-B



SEZIONE C-C



PIANTA PIANO TERRA



PIANTA PIANO PRIMO

LEGENDA

- SCARICO ACQUE NERE (diametro 125)
- PDC POMPA DI CALORE ARIA/ACQUA
- CANNA DI ESALAZIONE CUCINA A TETTO (diametro 100)
- AERAZIONE FORZATA PARI A 12 VOLUMI/ORA
- ☒ PLUVIALE ACQUE METEORICHE CON POZZETTO D'ISPEZIONE
- PASSAGGIO IMPIANTO IDRICO (diametro 100)
- PASSAGGIO IMPIANTO ELETTRICO (diametro 100)
- PASSAGGIO IMPIANTO FOTOVOLTAICO (diametro 100)