



CAPITOLATO DI VENDITA

Via dell'Arcoveggio 152 - BOLOGNA



**01** **Caratteristiche dell'edificio**  
Pag. 5

**02** **Infissi interni - esterni**  
Pag. 8

**03** **Pavimenti - rivestimenti  
battiscopa**  
Pag. 10

**04** **Impianto idrico - sanitario**  
Pag. 16

**05** **Impianto riscaldamento  
condizionamento**  
Pag. 18

**06** **Impianto elettrico e ascensore**  
Pag. 18

**07** **Fonti energetiche rinnovabili**  
Pag. 19





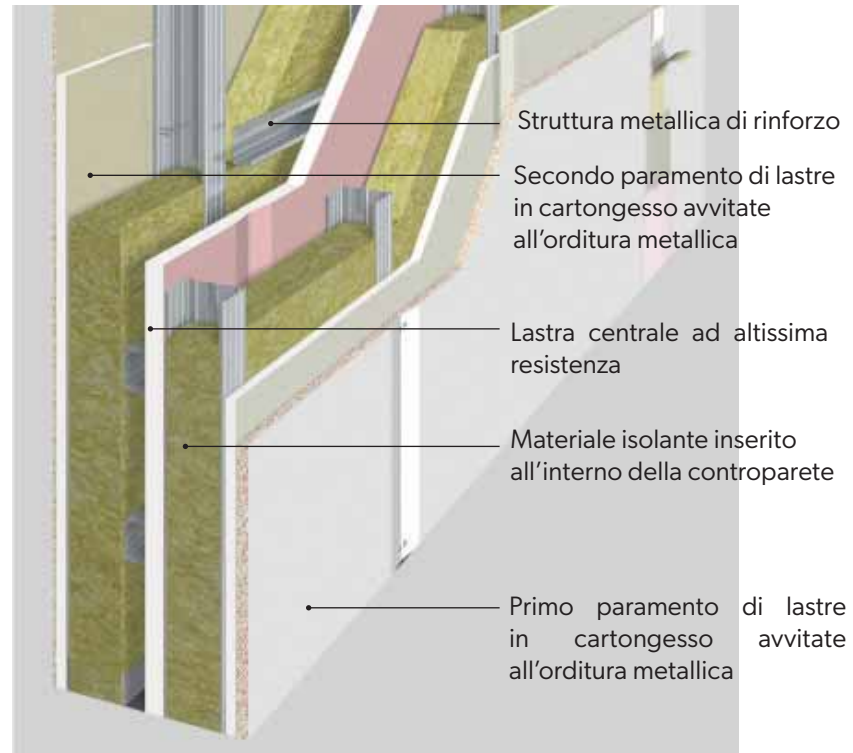


## CARATTERISTICHE DELL'EDIFICIO

- Edificio NZEB (Nearly Zero Emission Buildings).
- Certificazione energetica dell'edificio superiore alla Classe A
- Murature perimetrali coibentate esternamente con rivestimento isolante in "termocappotto". Ral facciata 7044 seta
- Parapetti e cancellate esterne realizzate in ferro zincato verniciato colore brunito.

Le parti riconoscono che, nonostante i progressi tecnologici, l'edilizia rimane un prodotto artigianale e quindi soggetto a presentare imperfezioni costruttive praticamente inevitabili che, nei limiti delle abituali tolleranze, vanno accettate e pertanto le Parti dichiarano di prenderne atto.

## Pareti divisione alloggio/alloggio classe antieffrazione 2



Potere fonoisolante: > 50db

### Conformazioni

- Parete di separazione alloggio/alloggio antieffrazione classe 2.

## Sospensione dei carichi

Le pareti realizzate con sistemi in cartongesso permettono di installare in modo semplice e sicuro numerosi elementi d'arredo. Con l'utilizzo di tasselli certificati, ancoraggi metallici e accessori professionali dedicati, è possibile appendere mensole, televisori, pensili o quadri di varie dimensioni, scegliendo di volta in volta il supporto più adatto al peso da sostenere.



configurazione pensile



configurazione mensola

## Vantaggi

I sistemi a secco di ultima generazione offrono un perfetto equilibrio tra estetica, comfort e prestazioni tecniche. Progettati per garantire solidità e qualità costruttiva, rappresentano una soluzione moderna capace di unire eleganza, funzionalità e cura del dettaglio.

Oltre alla praticità di installazione, il cartongesso offre una serie di vantaggi immediati:

- Massima precisione estetica: superfici perfettamente lisce, prive di imperfezioni, ideali per finiture di pregio.
- Ottimo isolamento acustico, grazie alla combinazione di pannelli performanti e materiali specifici inseriti all'interno della struttura.
- Migliore comfort termico, contribuendo al mantenimento di una temperatura interna stabile e piacevole.
- Integrazione semplice degli impianti, che permette di nascondere cablaggi, illuminazione, sistemi audio o canalizzazioni senza interventi invasivi.
- Rapidità di realizzazione, che assicura cantieri più puliti e tempi di consegna certi.

Le pareti in cartongesso diventano così un elemento chiave per valorizzare ogni ambiente, offrendo qualità, comfort e una finitura impeccabile, pensata per accogliere con eleganza ogni stile di arredo.



02  
INFISSI INTERNI - ESTERNI



## Portoncini d'ingresso

- Blindati, con classe antieffrazione 3, con piastra di protezione della serratura in acciaio speciale antitrapano e chiusura con Cilindro Europeo.
- Spioncino grandangolare.
- Lama paraspiiffero.
- Pannello interno di colore bianco.

## Serramenti esterni alloggi

- Serramenti esterni degli alloggi realizzati in pvc profilo Schuko interno bianco massa, con maniglia Panamera cromo satinato
- Cassonetto pvc coibentato ad alto grado di isolamento acustico e termico.
- In tutti gli infissi è prevista vetrocamera
- Infissi a battente dotati di sistema di apertura ad anta ribalta.
- Avvolgibili in alluminio dotati di sistema di motorizzazione.
- Comando della motorizzazione a pulsante al lato di ogni infisso.



## Porte interne

- Ditta *SIS* modello *Ash* o similari, ad anta cieca, finitura liscia. Rivestite in laminato.
- Guarnizione perimetrale in gomma antirumore.
- Serratura tipo magnetico, maniglia Panamera cromo satinato
- Cerniere a vista a bilico cromo satinato e stipiti squadrati.
- *Colori*: bianco, olmo ghiaccio e olmo sabbia.
- Ove previsto dal progetto, saranno poste in opera porte interne scorrevoli con telaio a scomparsa all'interno dello spessore della muratura, con il relativo speciale controtelaio.

COLOR BIANCO LACCATO



COLOR BIANCO FIN. LARES



COLOR OLMO GRIGIO



PAVIMENTI - RIVESTIMENTI - BATTISCOPIA



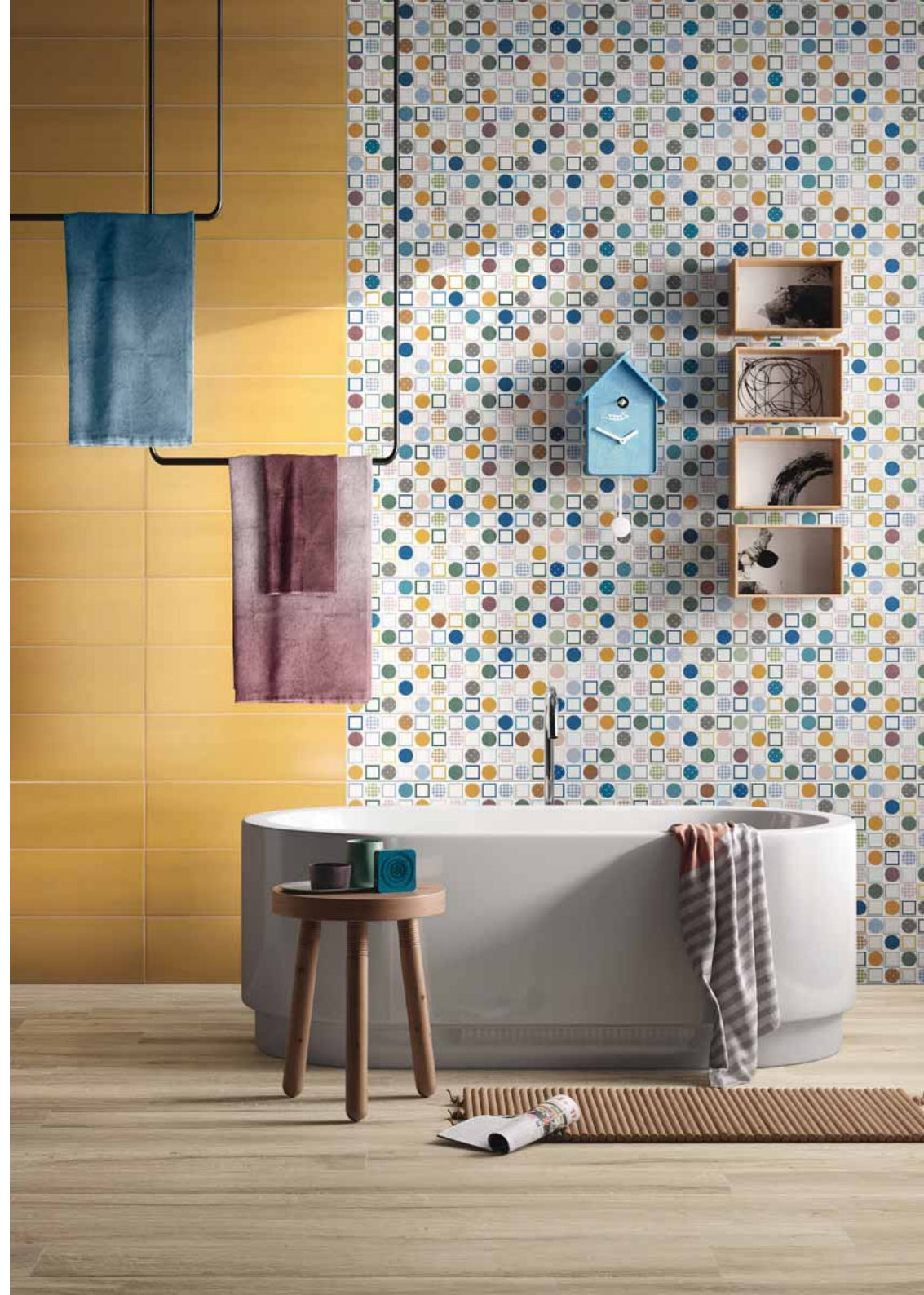
## Pavimenti e rivestimenti

- Proposta di ceramiche marca MARINER serie:

- Effetto legno, modello **PLANET MARINER** (rettificato) formato 20x120 cm.
- Modello **MOONSTONE** (rettificato) formati 30x60\60x60\60x120.
- Modello **BOSTON** (rettificato) formati 30x60\60x60\60x120.

Tipo di posa dell'effetto legno, a correre sfalsato irregolare.;  
(altre tipologie di posa non sono previste da capitolato)

# IMPIANTO IDRICO - SANITARIO



## Sanitari e rubinetteria bagni

- **Lavabi** di colore bianco, marca **GSI NEW NORM** (con sifone arredo) o marca **GLOBO GRACE 60X45** (con sifone arredo). **Sanitari** di colore bianco, marca **GSI**
- **PURA FM SWIRFLUSH**, o marca **GLOBO DAILY**
- o
- **Piatto doccia** ditta **KREA IN RESINA**, misure 70 x 90 - 80 x 80 cm o 80 x 100 cm.
- **SOFFIONE FISSO VIENNA SFERA e DOCCINO**
- **Rubinetterie** **KRISTINA ELEVATION CROMO** o **PAFFONI LIGHT CROMO**

### LAVABI



GSI NEW NORM



GLOBO GRACE

### SANITARI



GSI PURA FM



GLOBO DAILY

### PIATTO DOCCIA



KREA RESINA

### SOFFIONE FISSO E DOCCETTA



SOFFIONE VIENNA



DOCCINO VIENNA

### RUBINETTERIE



CRISTINA ELEVATION  
MIX LAVABO



CRISTINA ELEVATION  
MIX BIDET



CRISTINA ELEVATION  
MIX DEVIATORE DOCCIA



PAFFONI LIGHT CROMO  
MIX LAVABO



PAFFONI LIGHT CROMO  
MIX BIDET



PAFFONI LIGHT CROMO  
MIX DEVIATORE DOCCIA

- Lavabo con sifone arredo completo di gruppo monocomando d'erogazione acqua calda e fredda.
- Bidet con gruppo monocomando d'erogazione d'acqua calda e fredda.
- Vaso completo di sedile colore bianco con cassetta da interno in PVC con doppio tiraggio (placca: sigma 20 bianco con finiture cromate).
- Piatto doccia 80 x 80 cm o 70 x 90 cm 100 x 80 cm in ceramica, completo di miscelatore monocomando da incasso e soffione fisso con doccia.
- Vasca a incasso 70x170 in colore bianco, completo di miscelatore monocomando esterno dotato di doccia.
- Attacco e scarico lavatrice solo in un bagno.

## IMPIANTO DI RISCALDAMENTO E CONDIZIONAMENTO

- L'impianto di riscaldamento e di raffrescamento sarà autonomo con pdc marca Mitsubishi, mod. Ecodan Idronica ad alte prestazioni.
- Riscaldamento a pannelli radianti a pavimento.
- Nei bagni si prevede termo arredo di acciaio, marca Irsap, modello Novo, colore bianco.
- Sistema di regolazione composto da cronotermostato e termostati digitali.



### Predisposizione impianto climatizzazione

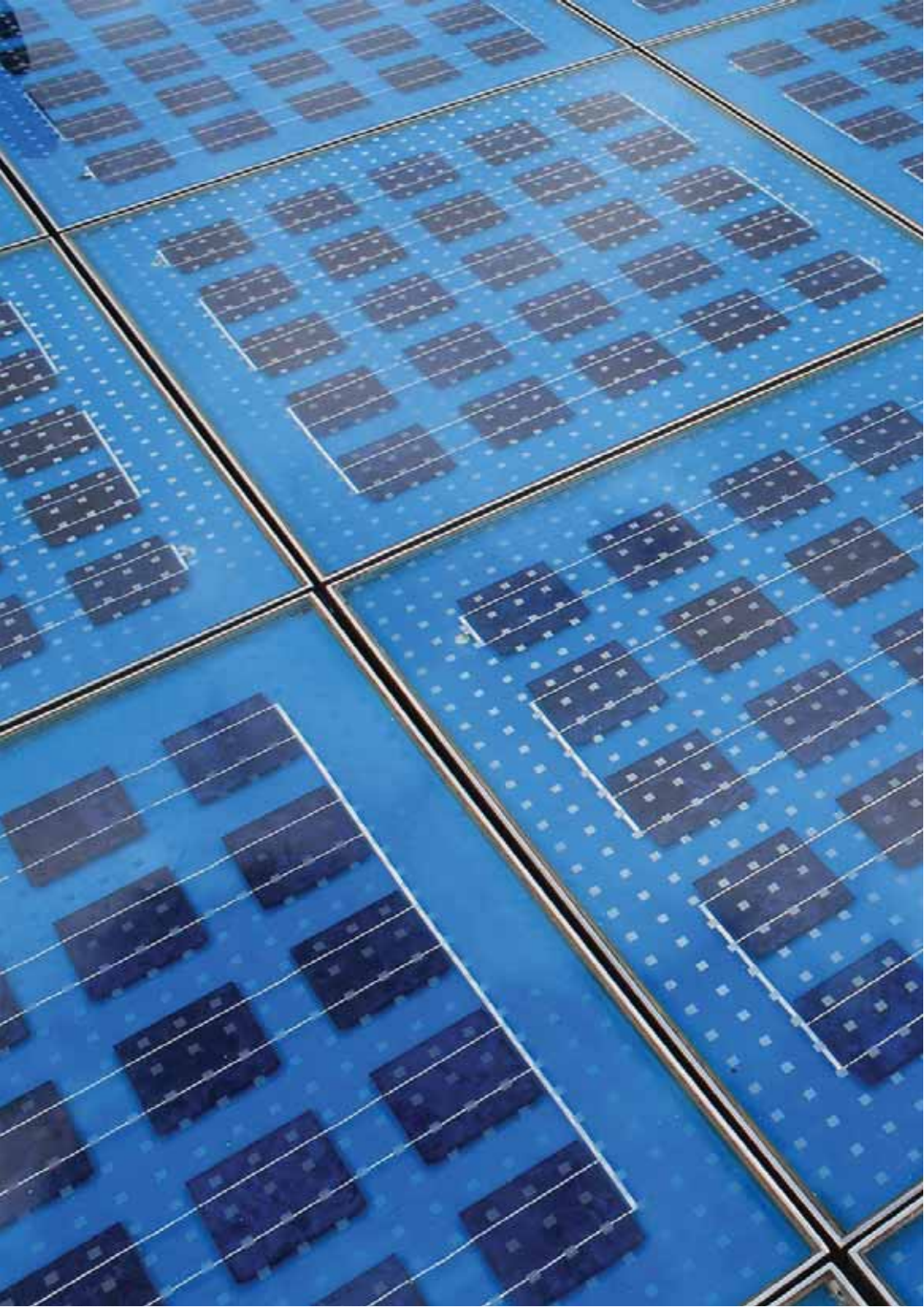
- In ogni alloggio è prevista la predisposizione dell'impianto di raffrescamento con ventilconvettori idronici. Il numero di predisposizioni delle unità sarà il seguente:
  - n° 1 unità interna in soggiorno.
  - n° 1 unità interna per ogni camera da letto maggiore di 9 mq.

## IMPIANTO ELETTRICO

- Le apparecchiature montate saranno della ditta **BTicino** serie **MatixGO** \Vimar plana con placca in tecnopolimero colore bianco.
- Predisposizione per l'impianto d'allarme.
- Impianto a induzione in cucina.
- Motorizzazione delle avvolgibili: comando a pulsante al fianco di ogni infisso e unico.
- Impianto di videocitofono di marca **Elvox** o **BTicino** o similare.
- Impianto televisivo e satellitare: ad antenna unica centralizzata (parabola più set di antenne per la ricezione UHF-VHF) ubicata sul coperto ed adatto alla ricezione dei canali digitali nazionali e "Sky Ready".



BTicino - MatixGO\Vimar Plana colore bianco



## 07 FONTI ENERGETICHE RINNOVABILI

- Pannelli fotovoltaici  
Generazione di energia elettrica da fotovoltaico come da prescrizione
- da normativa.

*Il presente capitolato fornisce una base illustrativa e una parte delle immagini riportate nel documento, soprattutto i render, hanno lo scopo di fornire un'ipotesi di futura realizzazione quanto più fedele possibile. Pertanto le immagini utilizzate sono puramente indicative soggette a possibili variazioni.*