



CAPITOLATO FINITURE

Il nuovo complesso residenziale nasce con l'obiettivo di conferire una nuova identità al contesto urbano in cui si inserisce, distinguendosi per un'immagine contemporanea e una spiccata attenzione ai temi della sostenibilità.

L'intervento si configura come un articolato sistema di volumi, caratterizzato da un variegato mix tipologico di soluzioni abitative, in grado di rispondere a diverse esigenze dell'abitare contemporaneo.

I prospetti, impreziositi dall'impiego di differenti finiture dal forte impatto materico, sono definiti da accurati allineamenti, ampie logge e balconi, elementi che evidenziano la particolare cura riservata alla qualità architettonica del manufatto fin dalla fase progettuale.

Il progetto prevede la realizzazione di circa 117 unità immobiliari. I corpi di fabbrica si sviluppano con altezze differenziate e sono tutti serviti da ascensori, che consentono l'accesso diretto anche ai due piani interrati destinati alle autorimesse.

All'interno dei livelli interrati trovano collocazione box auto e posti auto pertinenziali, cantine private e locali tecnici a servizio dei fabbricati.

L'accesso alle residenze è garantito da una lobby a doppia altezza che, attraverso scala e ascensore, collega la corte interna al primo piano, da cui si diramano i percorsi di distribuzione ai vani scala principali dei diversi volumi.

Le unità immobiliari saranno di varie dimensioni e tipologie, dal monolocale al pentalocale e all'attico, tutte rifinite con materiali di buon livello: godranno di dotazioni di capitolato complete (ulteriormente personalizzabili) e saranno dotate di impianti che consentiranno un alto comfort abitativo, unitamente ad un'altissima efficienza energetica. Inoltre, l'intero complesso sarà in grado di coprire da fonti rinnovabili una buona parte dei propri consumi energetici.



Tutti i percorsi di accesso e transito, nonché i camminamenti, saranno debitamente illuminati con luci a led.

L'immobile sarà pertanto in linea con i più alti standard di comfort, efficienza energetica e compatibilità ambientale; la distribuzione di caldo per mezzo di pannelli radianti a bassa temperatura e il sistema di pannelli fotovoltaici posizionati su ampie porzioni delle coperture condominiali degli edifici, nonché i tetti verdi, permetteranno il raggiungimento della classe energetica A.

Gli spazi chiusi al piano terra sono pensati per ospitare un mix di funzioni a servizio dei residenti: reception, area fitness e spazio polivalente completano l'offerta.

Gli spazi ad uso comune risultano connessi tra loro per garantirne l'uso a tutti gli abitanti del complesso e saranno, ad uso esclusivo del condominio quali:

- Area fitness collocata al piano terra dotata di servizi igienici, impianto elettrico e di illuminazione, riscaldamento e raffrescamento e idrico sanitario.
- Sala polifunzionale collocata al piano terra adibita a sala riunioni e spazi co-working/studio, sale ricreative. Tale area sarà dotata di impianto elettrico e di illuminazione, riscaldamento e raffrescamento, servizi igienici e predisposizione rete dati Wi-Fi.





PARQUET

Parquet Essential
Rovere

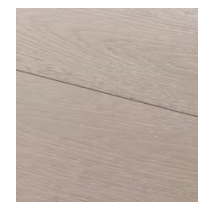
FORMATI:

Larg. 18 cm
Lung. 180 cm

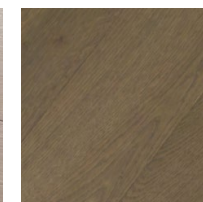
Zoccolino bianco
opaco
h 8 cm



NATURALE



BIANCOSPINO



CANNELLA

GRES
Serie **STONE LIFE**

Contemporary Design

FINITURA:
NATURALE

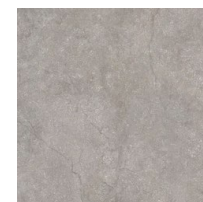
FORMATI:
60 x 60 cm sp. 9 mm



COTTON



SHELL



HAZE



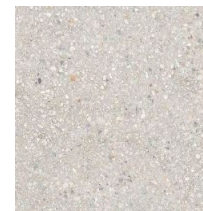
GRAPHIT



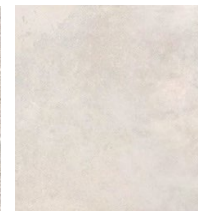
GRES
Serie **MATCH UP**

Contemporary Design

FORMATI:
60 x 60 cm sp. 9 mm



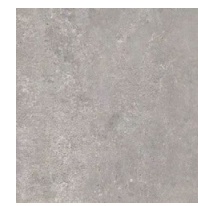
SUGAR MIX



SUGAR



EARL GREY MIX



EARL GREY



Serie I Life o:
 Vaso e bidet
 a parete sospeso/a terra
 Finitura bianco lucido.

Serie I life:
 Vasca rettangolare con
 controlataio .
 Finitura bianco lucido.
 Dimensioni 170x70 cm

Serie Ultra flat Evo:
 Piatto doccia appoggio.
 Finitura bianco.
 Dimensioni 70x100 cm
 80 x 80 cm

Sigma 20
 Placca di scarico wc
 Cromo lucido



I Life o



I Life o



I Life



Ultra Flat Evo



Sigma 20



SCALDASLVIETTE
 ELETTRICO



Grohe Serie
Concetto

Serie CONCETTO
Rubinetterie lavabo, bidet.
Monocomando doccia.
Finitura Cromo.



CONCETTO lavabo



CONCETTO bidet



CONCETTO ASTA DOCCIA



CONCETTO
MISCELATORE DOCCIA



CONCETTO
MISCELATORE VASCA

• I serramenti saranno monoblocco con anta a battente. Profilo in PVC a taglio termico, tripla guarnizione, bicolore con finitura interna bianca opaca ed esterna bianca.

Le finestre e le portefinestre degli alloggi saranno realizzate in pvc a taglio termico a scelta del D.L., compreso elementi di fissaggio, vetri-camera trasparenti stratificati con lastre sia interne che esterne stratificate.

I telai avranno tipologie e dimensioni come da progetto, comprese aperture a vasistas, a battente o ad anta-ribalta, ed avranno avvolgibili oscuranti.





PORTE A BATTENTE

FINITURA:
Bianco

DIMENSIONI:
80 X 210 CM



BATTENTE BIANCO

**PORTA INGRESSO
BLINDATA**

FINITURA:
Lato interno bianco liscio



BLINDATA



• All'interno degli appartamenti è stato previsto l'impianto elettrico in conformità a quanto richiesto dalla vigente norma CEI 64-8/3, prevedendo un sistema domotico che permetta una futura implementazione dell'impianto.

E' previsto un videocitofono a parete con display a colori LCD completo di wifi per risposta da remoto.

Ogni appartamento sarà dotato inoltre di almeno una luce di emergenza con batteria tampone da 60 minuti, del tipo incassato ed estraibile in caso di necessità.

L'impianto prevederà delle funzioni da remoto:

- controllo carichi per prevenire i blackout e/o limitazione di potenza prelevata da rete (3 utenze);
- monitoraggio flussi energetici per una maggiore consapevolezza dei consumi;
- controllo della termoregolazione per il riscaldamento invernale e refrigerazione estiva;

Tutta la documentazione grafica e testuale è puramente illustrativa e non costituisce vincolo contrattuale. Classe energetica A

La parte promittente venditrice si riserva la facoltà di reperire, in caso di impossibilità/difficoltà, materiali diversi dai presenti purchè di qualità non inferiori a quelli qui indicati.

Abitare co.®