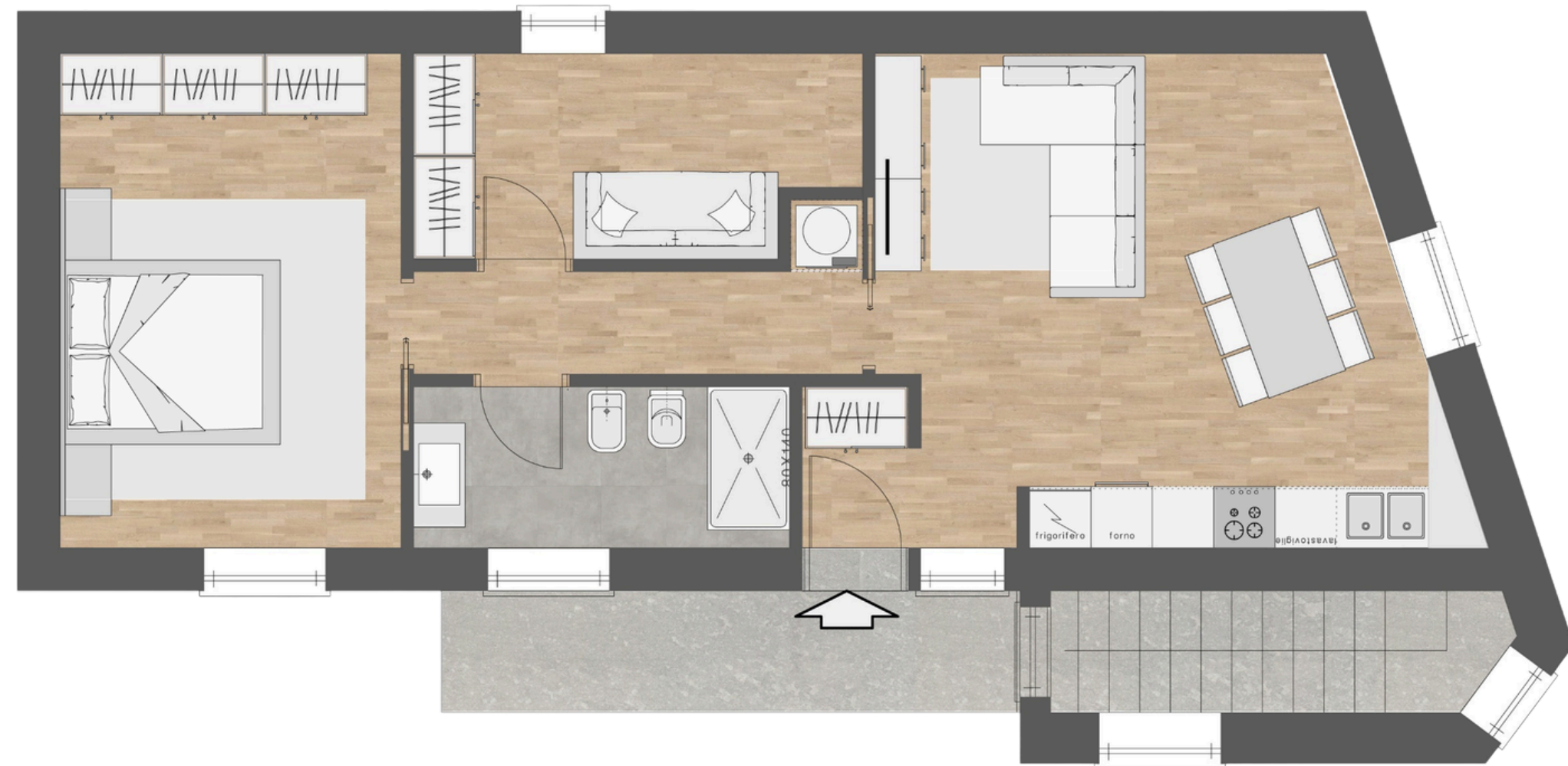


TRILOCALE | App. 16

Piano	PRIMO
Locali	3
Bagni	1
Balconi	6,73 mq
Giardino	-
Sup. appartamento	78,90 mq
Sup. commerciale	86,36 mq



Tutti i dati e le informazioni (a titolo esemplificativo, e non esaustivo, immagini, dimensioni, metratura, planimetria, arredi e relativa disposizione, valori, prezzi) sono meramente indicativi, soggetti a variazioni e non costituiscono alcun vincolo contrattuale. I dati e le informazioni definitivi saranno esclusivamente quelli previsti nella proposta contrattuale