



SILEA

PORTA VENEZIA LIVING

VIA TADINO 21-23, MILANO



CONTESTO

01 L'ANIMA COSMOPOLITA
DI *PORTA VENEZIA* PAG. 05

PROGETTO

02 UN'ESTETICA SINGOLARE,
TRA *STORIA* E *INNOVAZIONE* PAG. 25

APPARTAMENTI

03 L'ARMONIA DEGLI
SPAZI DA *ABITARE* PAG. 39

SERVIZI

04 IL VALORE DEL *TEMPO*
E DEL *BENESSERE* PAG. 53

CONTESTO

L'ANIMA COSMOPOLITA
DI *PORTA VENEZIA*

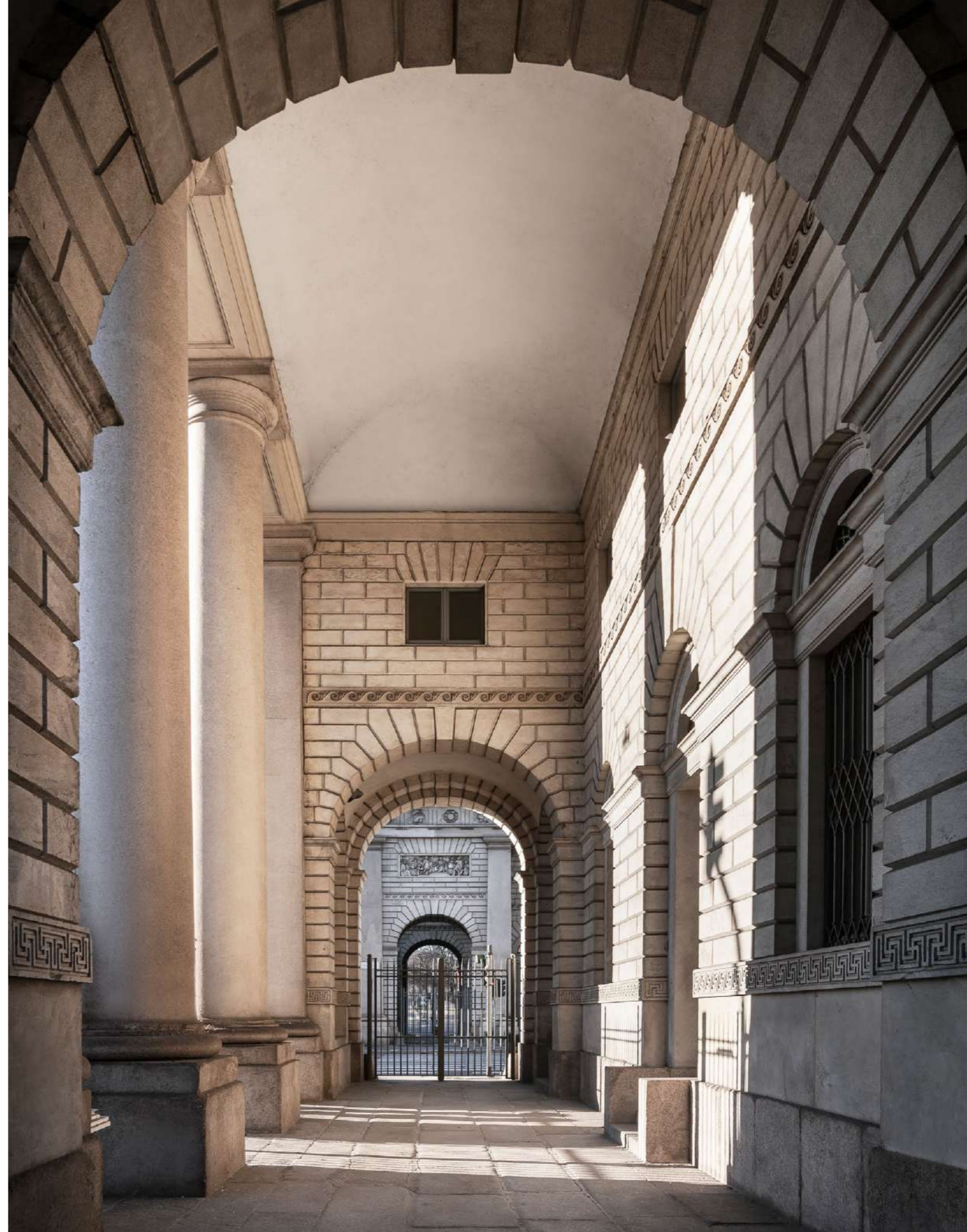
01
CAPITOLO



PORTA VENEZIA: STORIA, CARATTERE, IDENTITÀ

UN QUARTIERE EMBLEMATICO
CHE RACCONTA LA MILANO PIÙ AUTENTICA

Abitare in Porta Venezia significa entrare in un contesto ricco di storia, architetture eleganti e vita di quartiere. Via Tadino si inserisce con naturalezza in questo scenario, offrendo una **posizione centrale ma raccolta**. Qui **il fascino della Milano storica convive con un'energia vivace e internazionale**, dando forma a un indirizzo capace di unire bellezza urbana, servizi e qualità del vivere.





*Sospesi tra il fascino della storia
e il ritmo vitale della città.*





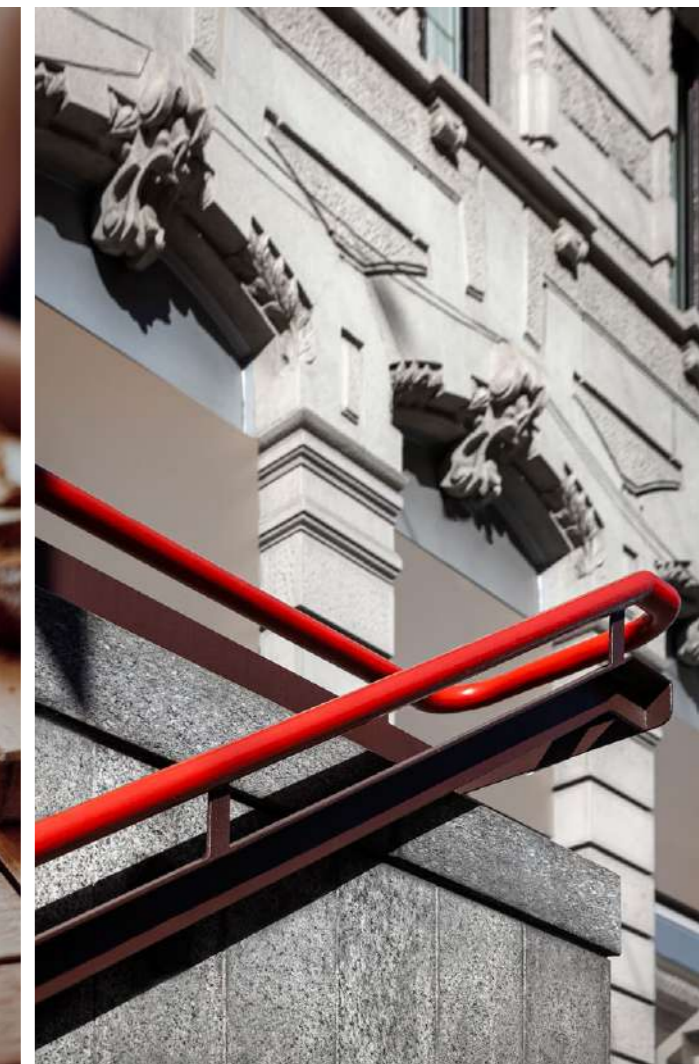
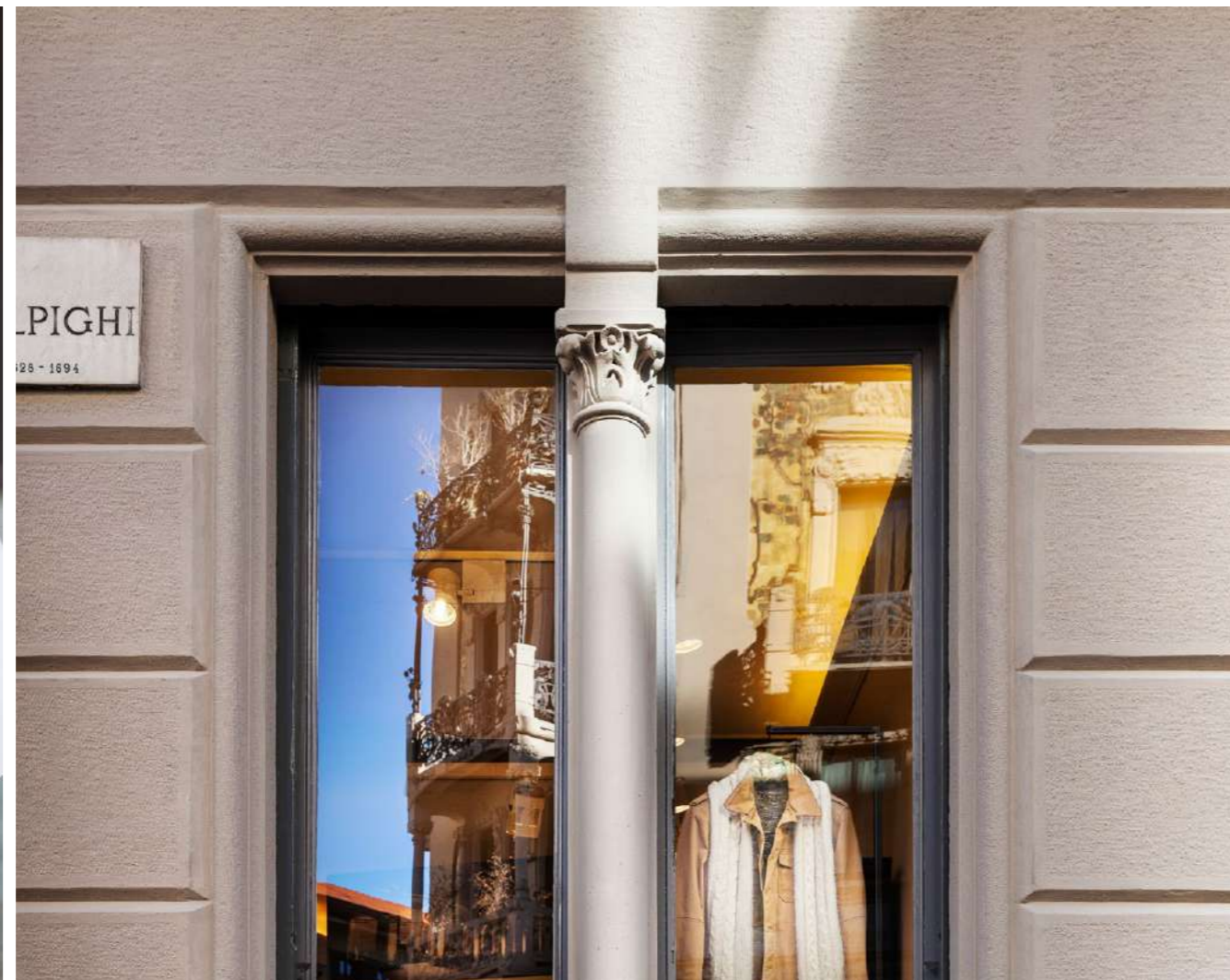
UN'ESPERIENZA RICCA DI STIMOLI

IL PIACERE DI ABITARE UN
CONTESTO CENTRALE E DISTINTO



Vivere in Silea permette di godere la quotidianità esclusiva di uno dei quadranti più dinamici della città. È la scelta d'elezione per chi cerca una dimora capace di riflettere un gusto sofisticato, in un quartiere che non smette mai di ispirare e accogliere l'innovazione.



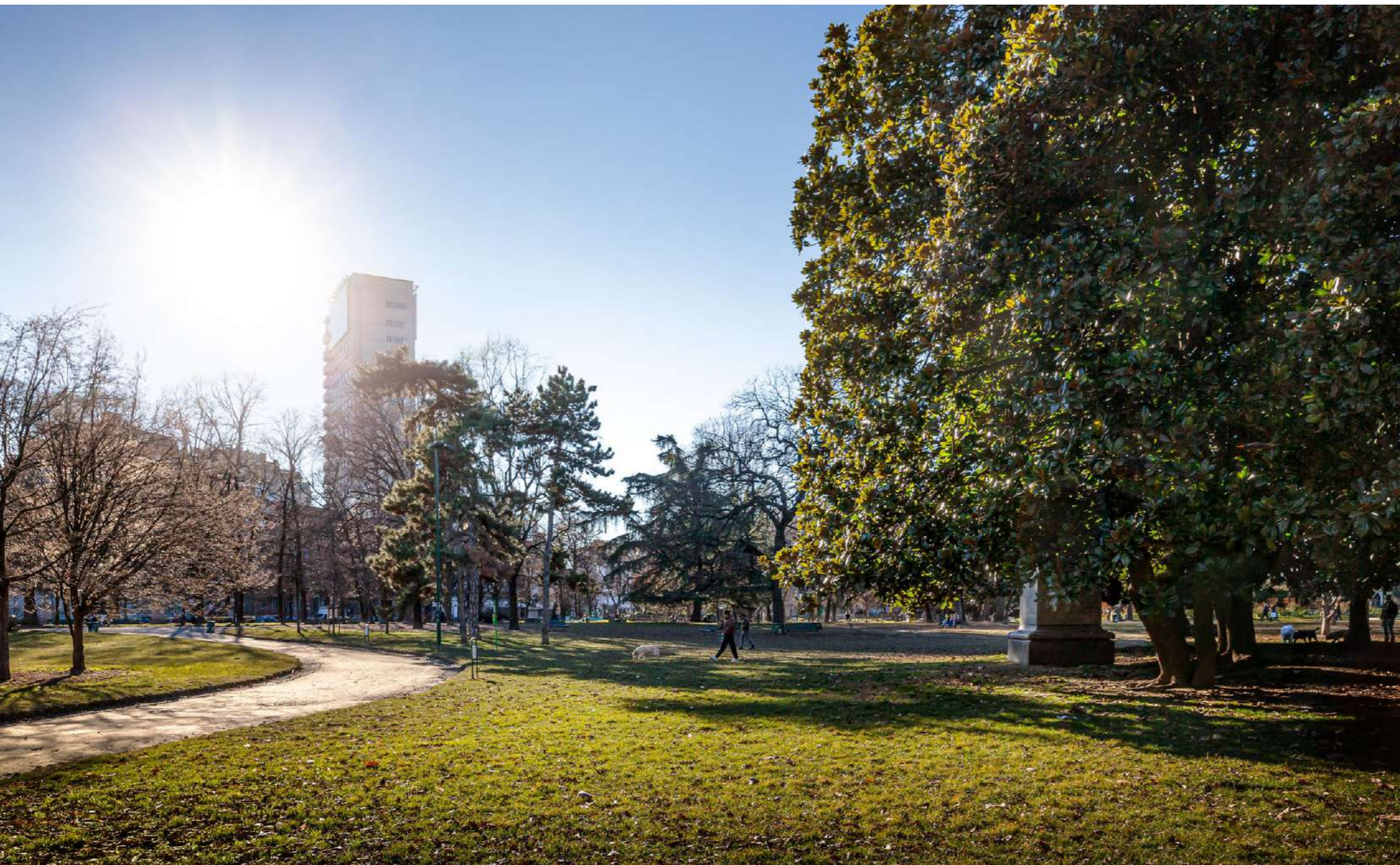


IL RITMO DI MILANO A PORTATA DI CASA

SHOPPING, CAFFÈ
E RISTORANTI RICERCATI

Via Tadino significa immergersi in un'effervescenza colta: dalle **boutique di Corso Buenos Aires** ai locali più in per l'aperitivo, ogni desiderio è a pochi passi. La posizione strategica permette **connessioni rapide** con il centro e la Stazione Centrale, garantendo una **mobilità fluida**. È il luogo perfetto per chi ama il dinamismo cittadino, senza rinunciare al piacere di rincasare in un rifugio silenzioso.





GIARDINI INDRO MONTANELLI: L'OASI URBANA DI PORTA VENEZIA

SPORT, PASSEGGIATE E TEMPO ALL'APERTO

A brevissima distanza da Silea, **il Parco Indro Montanelli** offre una dimensione distesa dedicata allo sport e al relax. I suoi ampi viali alberati sono la cornice ideale per una corsa mattutina o una passeggiata rigenerante, permettendo di vivere la natura senza rinunciare alla centralità. Un valore aggiunto che eleva la qualità della vita, regalando ai residenti uno spazio di libertà unico nel centro cittadino.



PROGETTO

UN'ESTETICA SINGOLARE,
TRA *STORIA* E *INNOVAZIONE*

02
CAPITOLO



SILEA: UN'ARMONIA DI VOLUMI

UN INTERVENTO ATTUALE
CHE RISPETTA L'EREDITÀ STORICA

Il progetto nasce dalla ristrutturazione di due edifici storici, mantenendo fede alle proporzioni originarie per integrarsi con discrezione nel tessuto urbano. L'architettura è stata ripensata per interpretare la dimensione domestica odierna, unendo il fascino del passato a una sensibilità estetica d'avanguardia. Un intervento di pregio che trasforma il recupero edilizio in una **nuova icona di eleganza urbana**, definita da dettagli materici di altissimo livello.





*Il fascino del recupero incontra la contemporaneità,
nel segno della bellezza e della solidità.*





MATERIA E FORMA IN PERFETTO EQUILIBRIO

DETTAGLI PREZIOSI CHE DEFINISCONO
UN PROFILO ARCHITETTONICO INEDITO



La facciata di Silea si distingue per il prezioso basamento in pietra, che conferisce solidità e prestigio all'intero complesso. Inserti e dettagli in metallo impreziosiscono le linee moderne della struttura, creando un gioco di contrasti armoniosi con i toni neutri dell'intonaco. L'uso sapiente della materia eleva il carattere dell'edificio, rendendolo un **segno distintivo e riconoscibile all'interno della storica cortina edilizia di via Tadino.**





APPARTAMENTI

L'ARMONIA DEGLI SPAZI
DA ABITARE

03
CAPITOLO



L'ELEGANZA DEGLI INTERNI: AMPI ORIZZONTI DOMESTICI

AMBIENTI FLUIDI PROGETTATI
PER UN COMFORT SUPERIORE

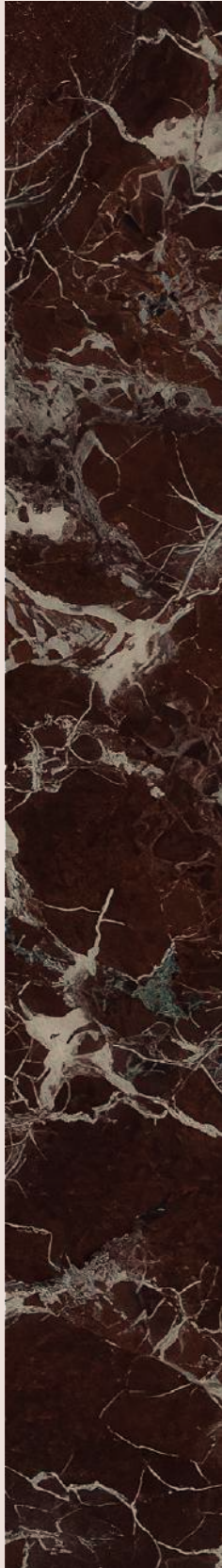
La zona giorno di Silea è il cuore pulsante della casa, **uno spazio ampio e raffinato dove la funzionalità incontra il pregio degli arredi**. La flessibilità progettuale permette di **personalizzare la metratura attraverso l'accorpamento di più unità**, garantendo una dimora su misura per ogni esigenza. Gli ambienti si aprono verso l'esterno grazie a terrazzi spaziosi, ideali per essere vissuti come naturali estensioni del living. Per chi sceglie il piano terra, **il giardino privato** offre uno sfogo esterno privilegiato.







*Ogni spazio è disegnato intorno
ai tuoi desideri più esclusivi.*





L'INTIMITÀ DEL RIPOSO IN UNA CORNICE DI STILE

SILENZIO E FINITURE NOBILI PER LA ZONA PIÙ RISERVATA DELLA CASA

La zona notte è concepita per offrire il massimo relax, con finiture calde e materiali naturali che invitano alla distensione. **Gli affacci interni sulle corti verdi comuni** garantiscono una privacy assoluta, isolando la camera da letto da ogni rumore cittadino. Ogni dettaglio, dalla scelta dei pavimenti ai rivestimenti dei bagni, è pensato per creare un'atmosfera intima e lussuosa, specchio di una qualità abitativa senza compromessi.





SERVIZI

IL VALORE DEL *TEMPO*
E DEL *BENESSERE*

04
CAPITOLO



SILEA
PORTA VENEZIA LIVING

SERENITÀ E BENESSERE QUOTIDIANO

SERVIZI PENSATI PER IL COMFORT
E LA PRATICITÀ DI OGNI GIORNO



CONCIERGERIE



BOX AUTO
PRIVATI



DEPOSITO
BICI



PALESTRA
CONDOMINIALE



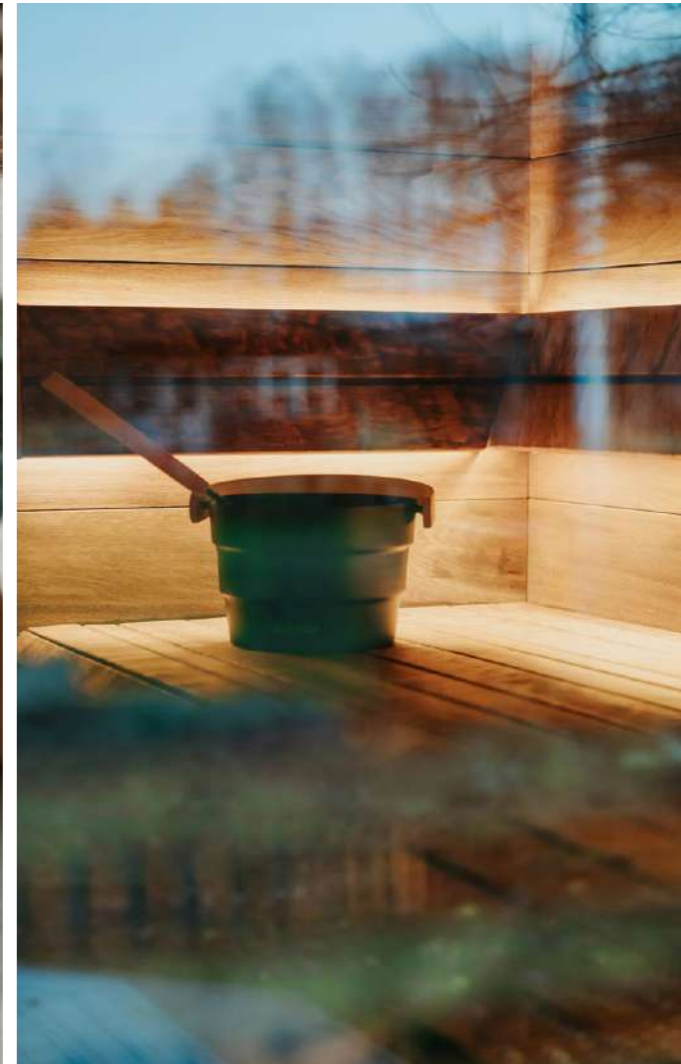
PISCINA
INDOOR



SPA
CONDOMINIALE

Silea eleva il concetto di abitare offrendo un ecosistema di servizi dedicati al benessere totale. Ogni spazio condominiale è stato progettato per semplificare la vita urbana: **dall'area wellness con spa e piscina indoor alla doppia conciergerie**, ogni dettaglio garantisce sicurezza e comodità, trasformando la residenza in un'esperienza di comfort assoluto.





VIVERE MEGLIO, OGNI GIORNO

SOLUZIONI PER RISPONDERE
A OGNI ESIGENZA

La **piscina coperta** e la **spa condominiale** offrono un'area rigenerante sotto casa, mentre la **palestra attrezzata** permette di mantenere uno stile di vita attivo in totale privacy. La sicurezza è affidata a **due conciergerie** distinte e a **box auto coperti privati e deposito bici**.





TELEFONO

02 59.64.73.16 - 335 71.42.989

MAIL

info@silealiving.it

INDIRIZZO

Via Alessandro Tadino, 21-23
20124, Milano



un'iniziativa di:

LUXIM

in collaborazione con:



Tutta la documentazione grafica e testuale è puramente illustrativa e non costituisce vincolo contrattuale. Classe energetica A3/A4.

