



P

TIBERIO PALACE

— ABITARE AL FLEMING —

Dettagli & Finiture



Indice

RESIDENZE

01

PAVIMENTI E RIVESTIMENTI

Zona giorno e zona notte 05

Bagni 06

02

FINITURA PARETI

Zone giorno, zone notte, bagni 09

Angoli cottura e cucine 09

03

SANITARI, RUBINETTERIE ED ELEMENTI BAGNI

Bagni 11

04

PORTE

Portoncini di ingresso 15

Porte interne 15

05

INFISSI

Infissi esterni, finestre 17

Infissi esterni scorrevoli 17

06

DOMOTICA

L'impianto BTicino 19

Residenze | ZONA GIORNO E ZONA NOTTE



PARQUET ROVERE

TAVAR MAX TENDER

Rovere naturale

12 x 120 cm

Spess. 10 mm

PAVIMENTI E
RIVESTIMENTI



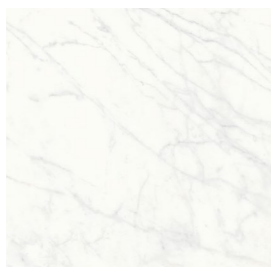
Residenze | BAGNI

**GRES PORCELLANATO EFFETTO MARMO****FLORIM**

Prexious - Charming Amber

60 X 120 cm

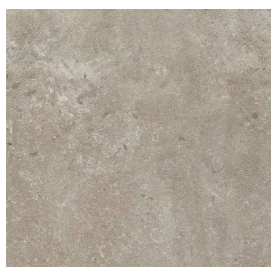
Spess. 9 mm

**GRES PORCELLANATO EFFETTO MARMO****FLORIM**

Stonetech/4.0 - Stone_01

60 X 120 cm

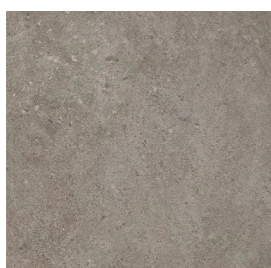
Spess. 9 mm

**GRES PORCELLANATO EFFETTO PIETRA****FLORIM**

Casual life - Dove grey

60 X 120 cm

Spess. 9 mm

**GRES PORCELLANATO EFFETTO PIETRA****FLORIM**

Casual life - Iron

60 X 120 cm

Spess. 9 mm

Residenze | BAGNI

**GRES PORCELLANATO EFFETTO LEGNO****FLORIM**

Oakly life - Pure Oak

12 x 120 cm

Spess. 9 mm

Residenze | PAVIMENTO TERRAZZE COMUNI

**OUTDOOR CM2 TEKNOSTONE****FLORIM**

Match Up - Sugar

Piastrille ceramiche effetto cemento, rettificate.

60 X 60 cm

Spess. 9 mm

Residenze | ZONE GIORNO, ZONE NOTTE, BAGNI

RAL
9010

Idropittura:

ALPHAMAT SF

Impregnante:

ALPHATEX SF—
SIKKENS

Opaca - RAL 9010

Idropittura lavabile per interno, a base di resina in dispersione acquosa, pigmenti e cariche selezionate. Data su fondo a base di resina acrilica in dispersione acquosa, senza solventi, incolore, per supporti murali all'esterno e all'interno.

Residenze | ANGOLI COTTURA E CUCINE

RAL
9010

Idropittura:

ALPHAMAT SF

Primer:

ALPHA BL GROND—
SIKKENS ALPHA UNIDECOR BL MAT

Opaca - RAL 9010

Smalto a base di legante acrilico in dispersione acquosa e pigmenti finissimi. Data su fondo pigmentato all'acqua a base di resine stirolo-acrilica in emulsione, con tecnologia E.B.S. (Emulsified Binding System), e pigmenti selezionati, con ottime proprietà isolanti su superfici murali all'interno.

FINITURA
PARETI

Residenze | BAGNI



Lavabo
METROPOL

VITRA
80 x 40 cm - Bianco

Lavabo in ceramica da appoggio
senza foro rubinetteria.



Vaso e bidet
METROPOL ROUND

VITRA
Bianco

Sanitari a terra in ceramica
con bordo rimless, filomuro.



Vasca
POP
GLASS

170 x 70 cm - H 59 cm
Acrilico - Bianco

Vasca ad incasso in acrilico,
con colonna di erogazione
troppo pieno.

SANITARI,
RUBINETTERIE ED
ELEMENTI BAGNI

Residenze | BAGNI



Rubinetteria vasca

FEEL
—
MAMOLI

Mix doccia 2 vie,
soffione tondo in acciaio con
sistema anticalcare braccio.



Rubinetteria doccia

FEEL
—
MAMOLI

Mix doccia 2 vie,
soffione in acciaio tondo
con sistema anticalcare
più braccio e doccino
con presa acqua.



Piatto doccia

SOHO
—
GLASS

Modello in
acrilico rinforzato.

Residenze | BAGNI



Rubinetteria lavabo

FEEL ALTO
—
MAMOLI

Cromo

Miscelatore monocomando
per lavabo con scarico da 5/4"
con comando a pressione.

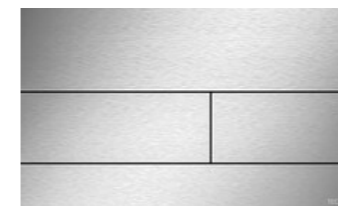


Rubinetteria bidet

FEEL
—
MAMOLI

Cromo

Miscelatore monocomando
per bidet con scarico da 5/4".



Placca di scarico

TECE
—
SQUARE

Cromo

Placca di scarico con
due comandi.



Elementi bagni

TONON
—
FLORENCE

Cromo

Termoarredo costituito da:
collettori verticali semiovali in acciaio
al carbonio verniciato 30x40 mm.
Corpi radianti orizzontali in acciaio
al carbonio verniciato ø 25 mm.
160,5 x 50 cm.

Residenze | **PORTONCINI DI INGRESSO****TABLET DOOR 1 PLUS
PANNELLO ESTERNO DANDI 6J****GRUPPO DIERRE**

Rivestimento esterno ed interno: laccato
Kit estetico telaio, carenatura e maniglie: argento

Rivestimento esterno ed interno: bianco

Portoncino di ingresso a battente con telaio rivestito in legno MDF laccato, completo di spioncino, sicurezza antintrusione classe 3, maniglia a pomello.

Residenze | **PORTE INTERNE****AVIO - VILIA 1L****GAROFOLI**

Laminato
Bianco

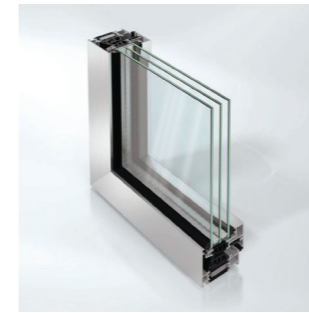
Porte a battente e scorrevoli, tamburate, con cerniere a bilico e serratura magnetica. Il telaio e le mostrine sono realizzate in MDF idrofugo, per resistere maggiormente ad umidità ed acqua. Maniglia modello ICE.

Battiscopa in coordinato.

Porte: 70/80/90 x 210 cm

Battiscopa: 7 x 1 cm

Residenze | INFISSI ESTERNI, FINESTRE

**AWS 65 BS.HI+ ITA****SCHUCO**

Come da Abaco Infissi

Alluminio

Infisso: Colore, finiture, coating a scelta della DL previa campionatura.

Sistema SCHUCO AWS 65 BS.HI+ITA Serramenti a battente.

I serramenti saranno costruiti con l'impiego di profilati in lega di alluminio ed apparterranno alla serie AWS 65 BS.HI+. I profili metallici saranno estrusi in lega primaria di alluminio EN AW-6060.

Classe antieffrazione possibile fino a RC3.

Residenze | INFISSI ESTERNI SCORREVOLI

**ASE 60****SCHUCO**

Come da Abaco Infissi

Alluminio

Infisso: Colore, finiture, coating a scelta della DL previa campionatura.

Sistema SCHUCO ASE 60. Specchiatura a due ante, di cui una apribile e una fissa. Specchiatura a due ante apribili. Specchiatura a tre ante di cui due apribili ed una fissa.

I serramenti saranno costruiti con l'impiego di profilati in lega di alluminio ed apparterranno alla serie SCHUCO ASE 60. I profili metallici saranno estrusi in lega di alluminio EN AW-6060. Classe antieffrazione possibile fino a RC2.

Serratura di sicurezza (solo su unità imm. A16 e U01).

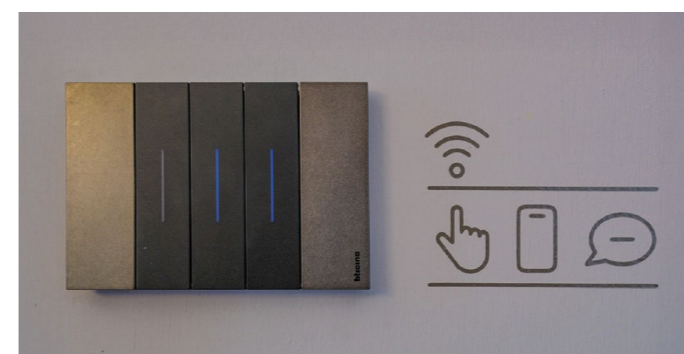
INFISSI
ESTERNI

Residenze | L'IMPIANTO BTICINO



Ogni unità è dotata di sistema domotico per la gestione integrata di luci, tapparelle, climatizzazione e scenari personalizzati, cioè sequenze di funzioni attivabili con un solo comando (ad esempio luci, tapparelle e clima).

L'unità interna prevede display touch BTicino HomeTouch 7" o similari con funzione videocitofono, compatibile con l'applicazione da smartphone. Il sistema prevede comandi digitali personalizzabili, controllo carichi, termoregolazione a zone e predisposizione antifurto.



DOMOTICA

TIBERIO PALACE

Via Tiberio 46,
00191 - Roma (RM)
Tel. 06.809.182



tiberiopalaceroma.it

UN PROGETTO DI



gruppo de angelis COSTRUZIONI

COMMERCIALIZZATO DA



La presente pubblicazione costituisce esclusivamente una base illustrativa. Una parte delle immagini riportate nel documento è sviluppata con tecniche di computer grafica (rendering fotorealistico), con riferimento a particolari di facciata e prospetti, parti comuni, parti private ed interni degli appartamenti, al solo fine di prospettare un'ipotesi di futura realizzazione e/o potenzialità delle diverse soluzioni a seguito di personalizzazione degli utenti. Ragion per cui tutte le informazioni, descrizioni e immagini sono puramente indicative e soggette a variazioni. Questo documento non ha valenza contrattuale e non è vincolante per la società d'investimento che ne detiene i diritti e le informazioni riportate. Sono vietati, senza preventiva autorizzazione, la riproduzione e l'uso anche parziale dei testi e delle immagini.