



Tribunale di Milano
PROCEDURA DI ESECUZIONE IMMOBILIARE

RGE. 786/2024

Giudice delle Esecuzioni: **Dott.sa Rita BOTTIGLIERI**

custode giudiziario: **avv. E. Gallizia**

UDIENZA DEL 15.07.2025 ORE 11.40

RILIEVO FOTOGRAFICO

LOTTO UNICO - 20096 PIOLTELLO quartiere SATELLITE - Via Cimarosa 5 P p T sx - 1S





Firmato Da: STEFANIA MAGNI Emesso Da: INFOCERT QUALIFIED ELECTRONIC SIGNATURE CA 4 Serial#: 83592b





















ASTAL

Astalegale.net - E' vietata la stampa e la riproduzione dei documenti per fini di carattere commerciale. Pubblicazione eseguita giusta iscriz. elenco Min. della Giustizia PDG 28/10/2009





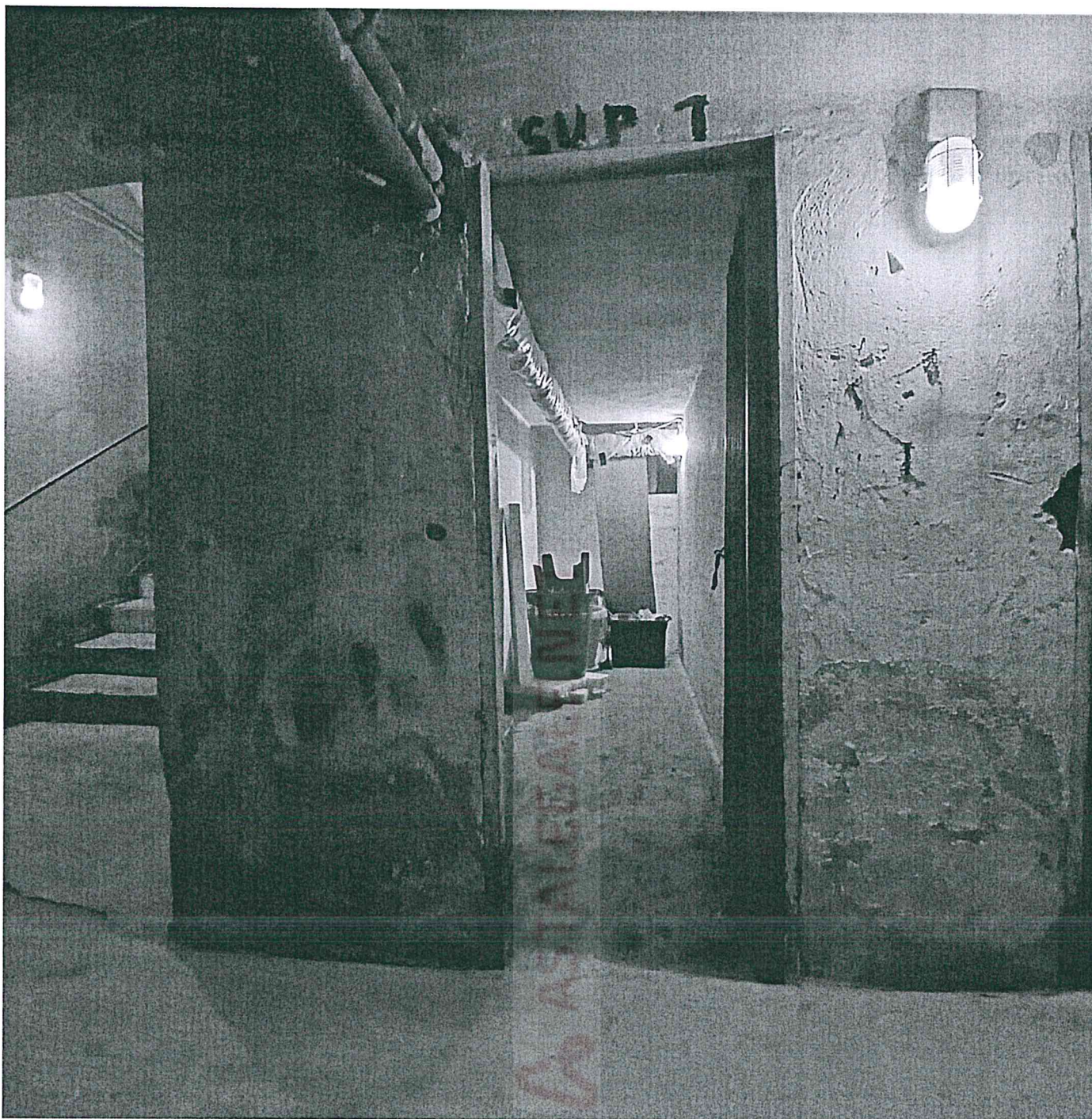
ASTAL

Astalegale.net - E' vietata la stampa e la riproduzione dei documenti per fini di carattere commerciale. Pubblicazione eseguita giusta iscriz. - elenco Min. della Giustizia PDG 28/10/2009









Astalegale.net - E' vietata la stampa e la riproduzione dei documenti per fini di carattere commerciale. Pubblicazione eseguita giusta iscriz. - elenco Min. della Giustizia PDG 28/10/2009



